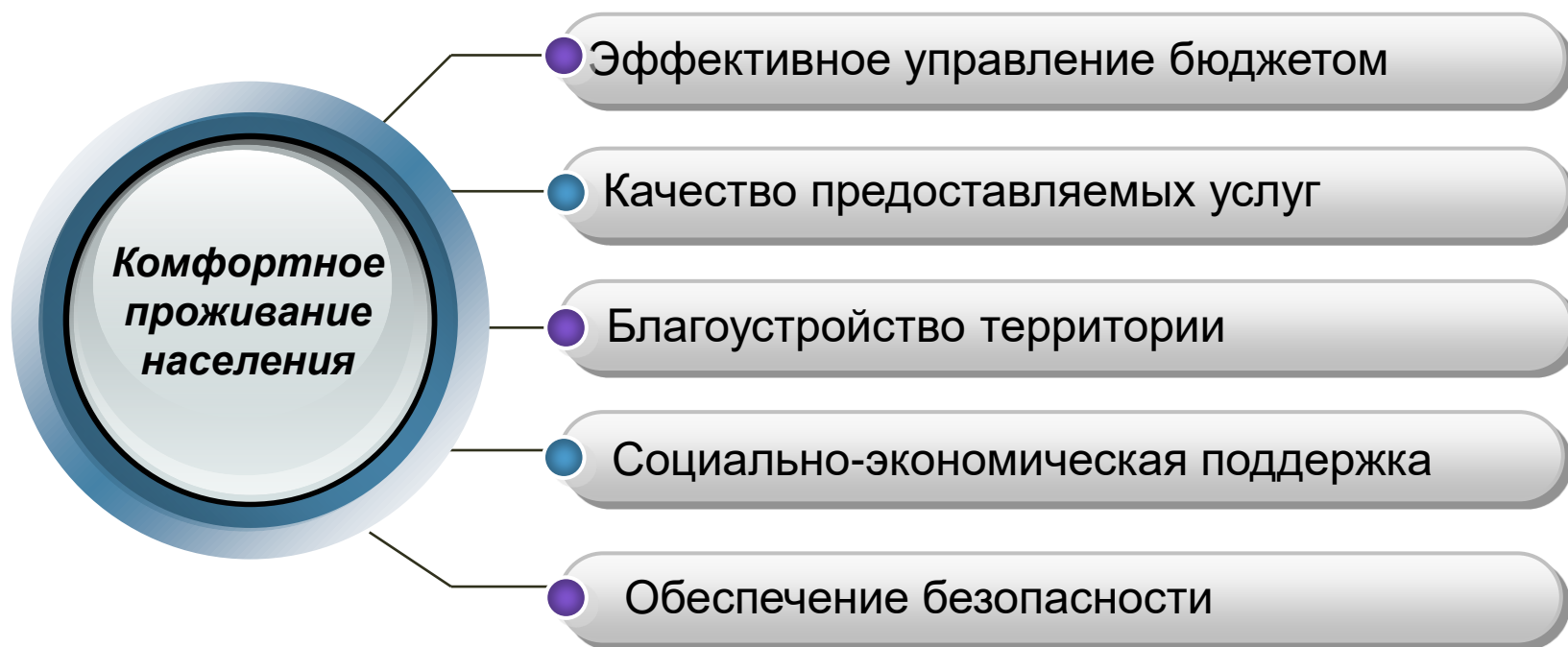


ОТЧЕТ
ГЛАВЫ СЛЮДЯНСКОГО МУНИЦИПАЛЬНОГО
ОБРАЗОВАНИЯ О РЕЗУЛЬТАТАХ СВОЕЙ
ДЕЯТЕЛЬНОСТИ И ДЕЯТЕЛЬНОСТИ
АДМИНИСТРАЦИИ СЛЮДЯНСКОГО ГОРОДСКОГО
ПОСЕЛЕНИЯ ЗА 2016 ГОД

Приоритеты



Экономика

Социально-экономические показатели за 2016 год по Слюдянскому муниципальному образованию

Численность населения, чел **18638**

Рождаемость/Смертность, чел 218/279

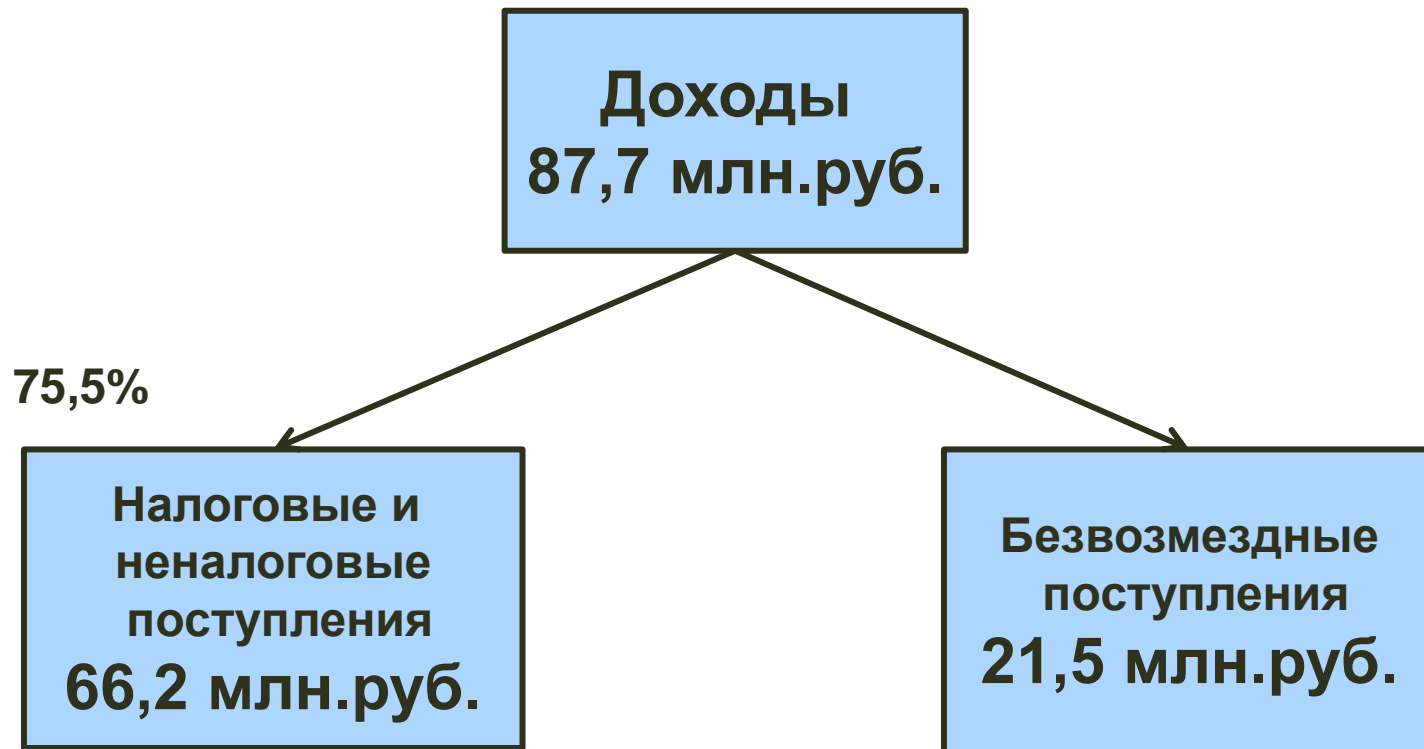
Количество браков/Разводов, шт 124/85

Прожиточный минимум, руб	9816
--------------------------	------

Среднемесячная ЗП , руб **28654**

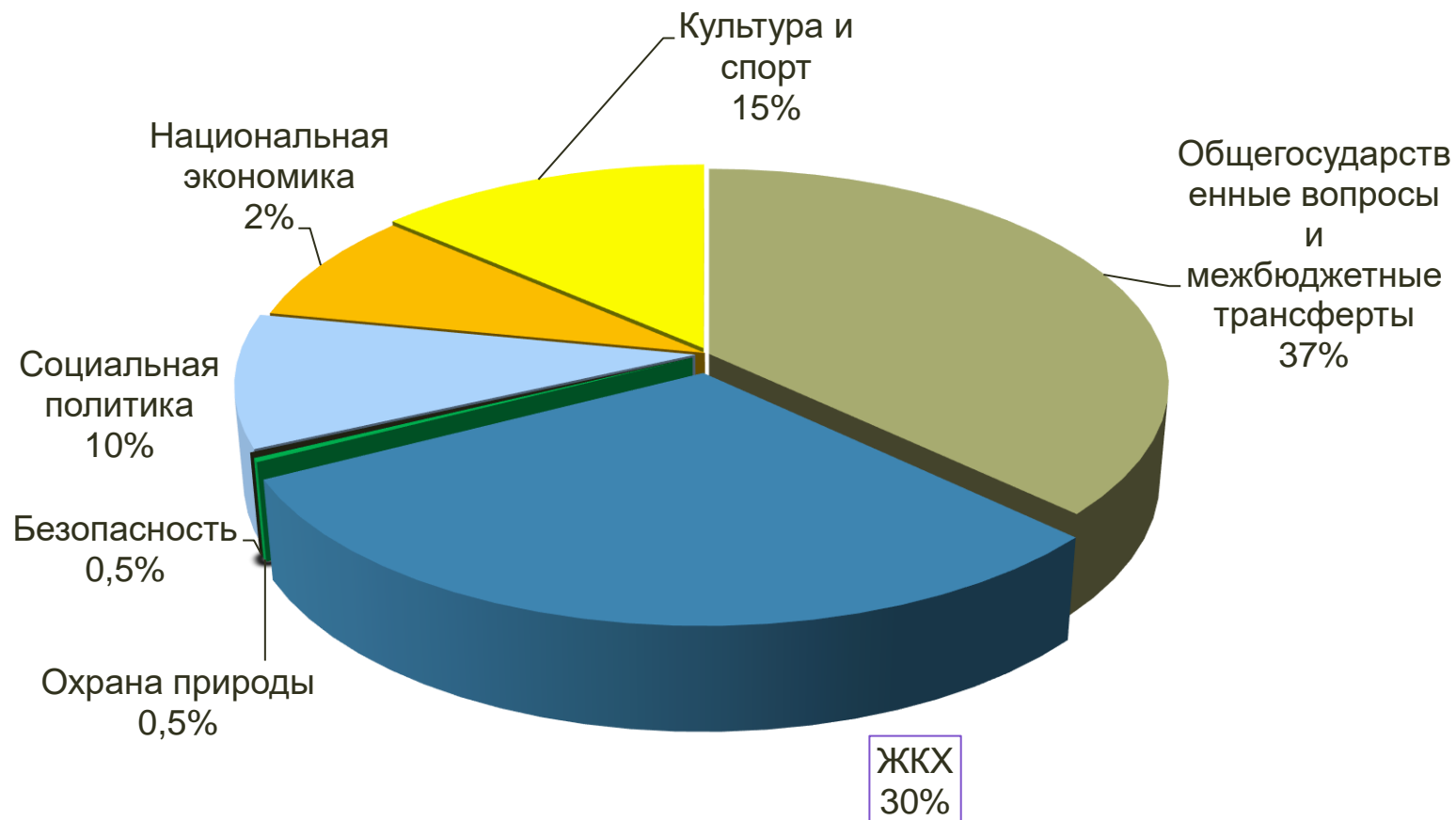
Финансы

Структура доходов бюджета



Финансы

Структура расходной части бюджета



Муниципальная собственность

Оформление имущества в собственность 2016 год

-Котельная «Рудо», «Медрезерв», «СМП»

-Сети Теплоснабжения: 30 202 м;

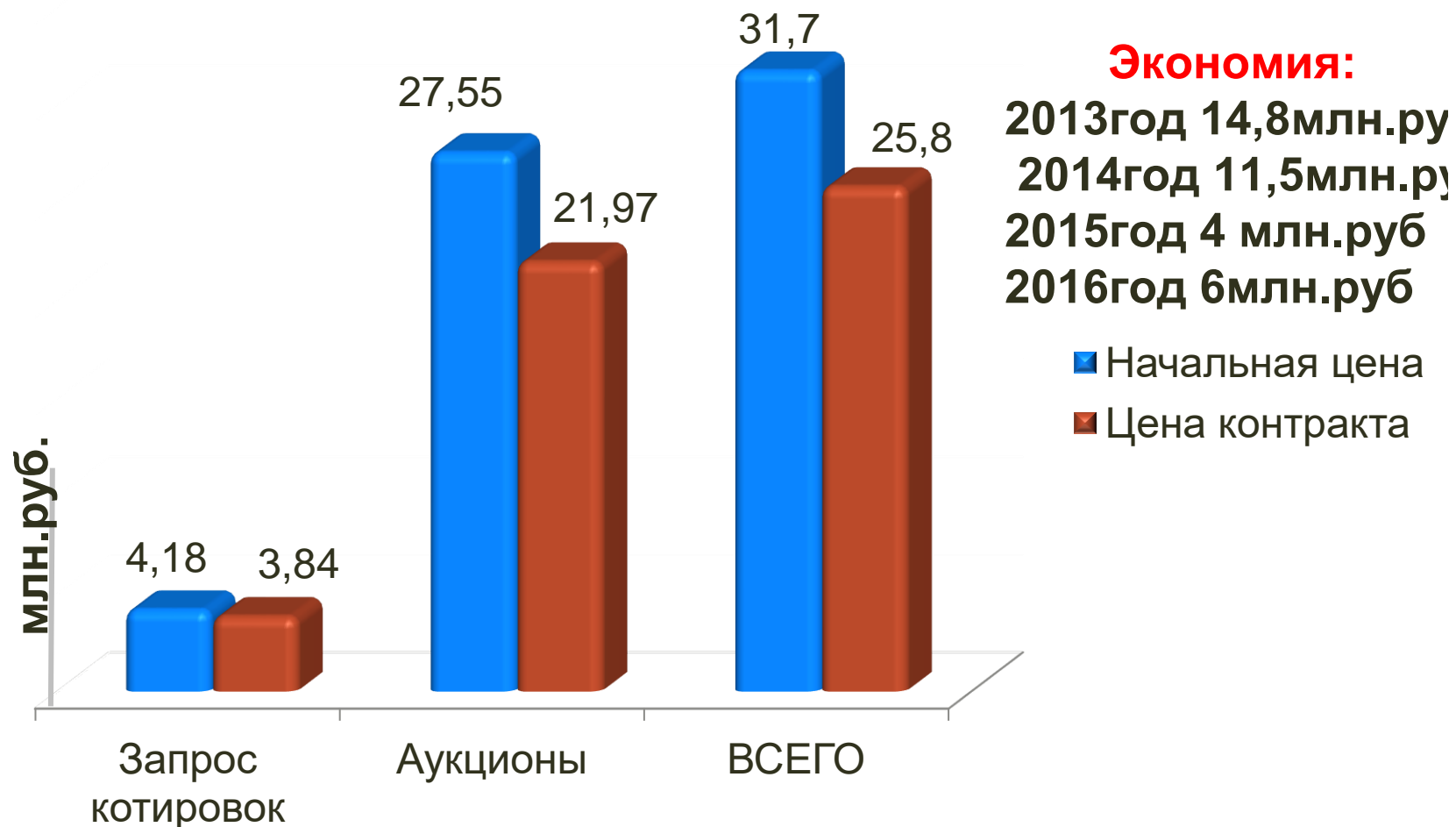
-Сети водоотведения: 40 630 м;

-Сети холодного водоснабжения: 32 837 м;

-Дороги по ул.Бабушкина, Парижской коммуны, Слюдяная, Советская

Муниципальный заказ

Анализ проведения муниципальных заказов
За 4 года экономия 36,3



Жилищная политика

Переселение из аварийного жилья

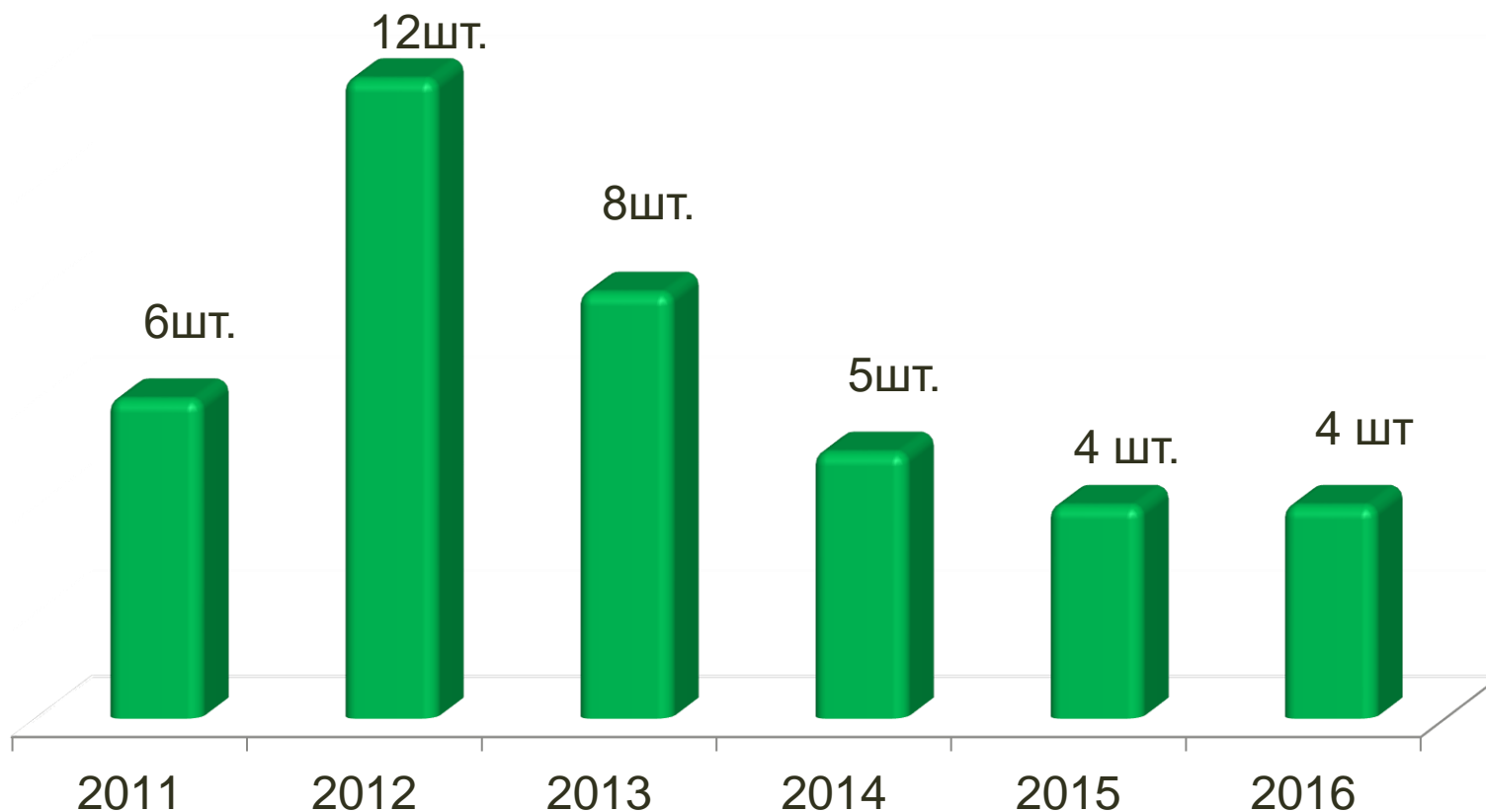
**За 3 года построено 17 новых домов,
переселено 875 чел из 55 аварийных домов**



Жилищная политика

Поддержка молодых семей

За 6 лет 39 семей получили поддержку в виде
субсидии на 40% от стоимости жилья



Жилищная политика

Капитальный ремонт МКД

С 2012 года отремонтировано 13 домов.

**С 2014 года, все жители МКД обязаны
платить взносы на кап.ремонт.**

Размер взноса до 5р30коп за 1м2

	Начислено	Собрано	% сбора
2014-2015	19 млн.руб	7,1 млн.руб	37%
2016	16,8млн.руб	12,1 млн.руб	72%
ВСЕГО	35,8 млн.руб	19,2 млн.руб	53%

Тарифы делятся

Коммунальные

(регулируемые)

**Тепло-, электро-,
Водоснабжение
снабжение и
водоотведение**

*Утверждает
администрация*

Слюдянского городского

поселения

Утверждает

*Служба по тарифам
Иркутской области*

Жилищные

**Управление МКД;
Уборка территории МКД;
Вывоз мусора от МКД;
Содержание инж. сетей и
текущ. Рем. мест общ. польз;**

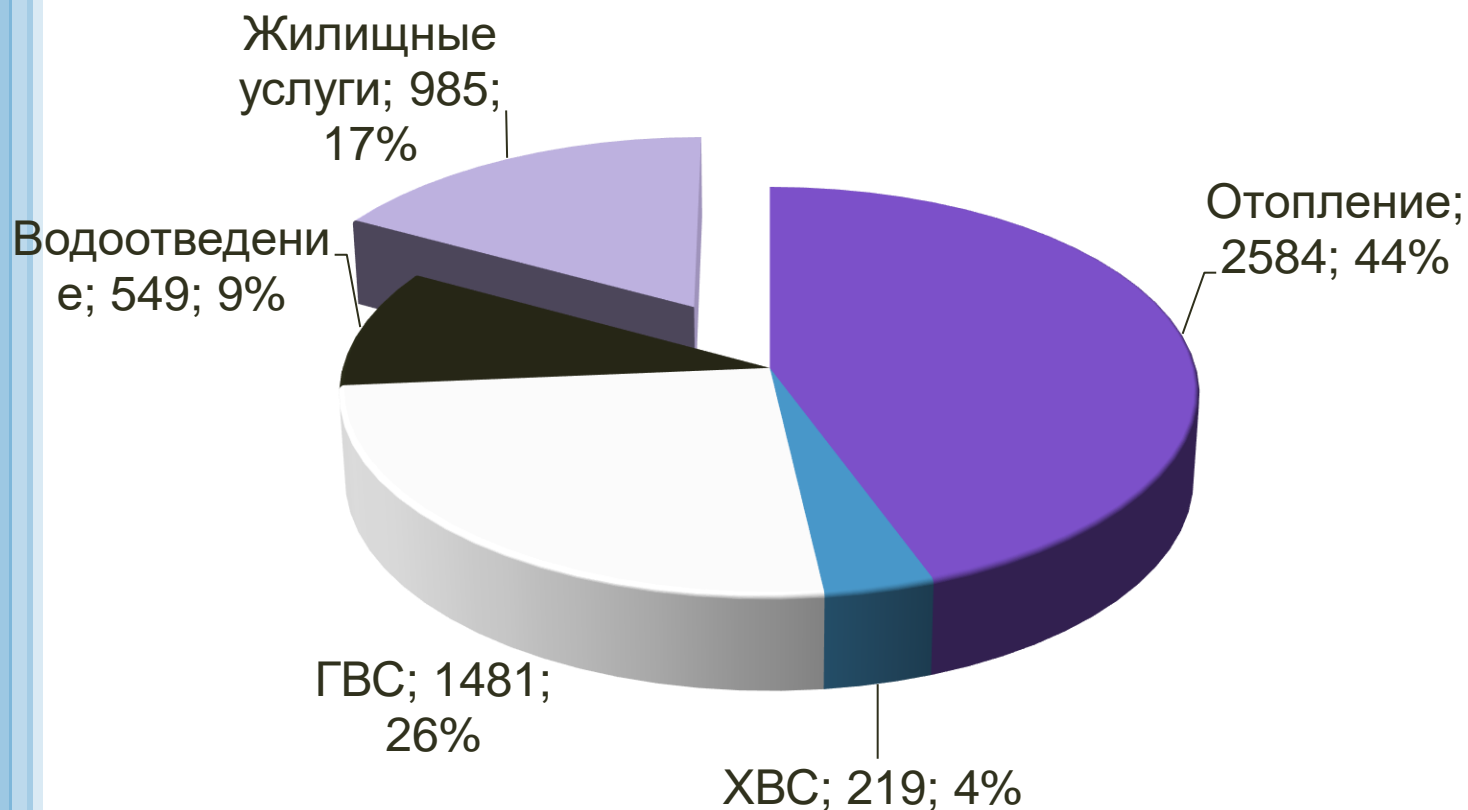
*Утверждают СОБСТВЕННИКИ,
либо администрация*

Слюдянского городского поселения.



Распределение платы по видам услуг в квартире 62м2 в январе 2016 года, руб/мес

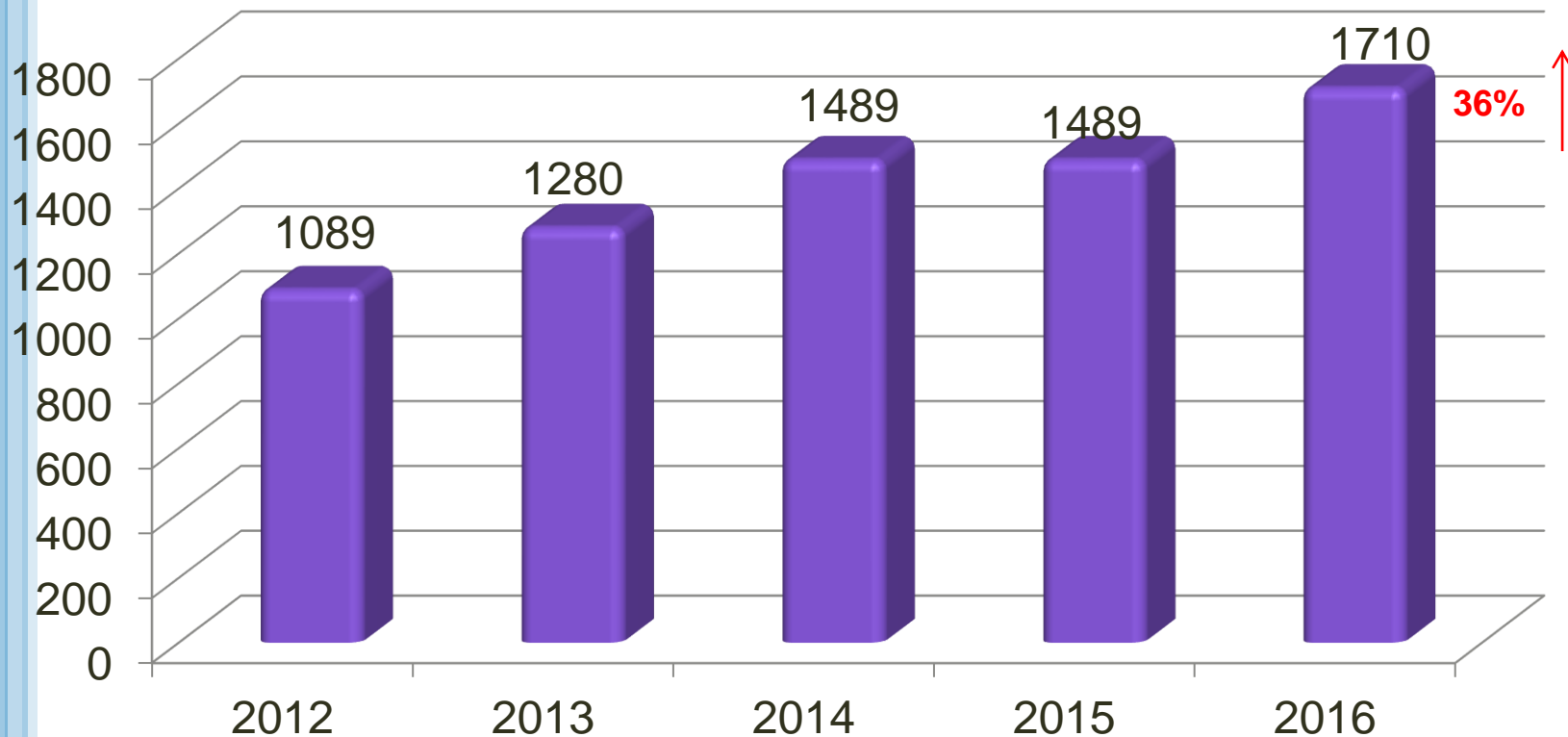
Общий платеж 4816 руб
Коммунальные услуги 3831 руб 83%
Жилищные услуги 985 руб 17%



За 5 лет плата за жилищные услуги выросла на 22% или 216 рублей



Рост тарифа на отопление в период с 2012 по 2016 гг, руб

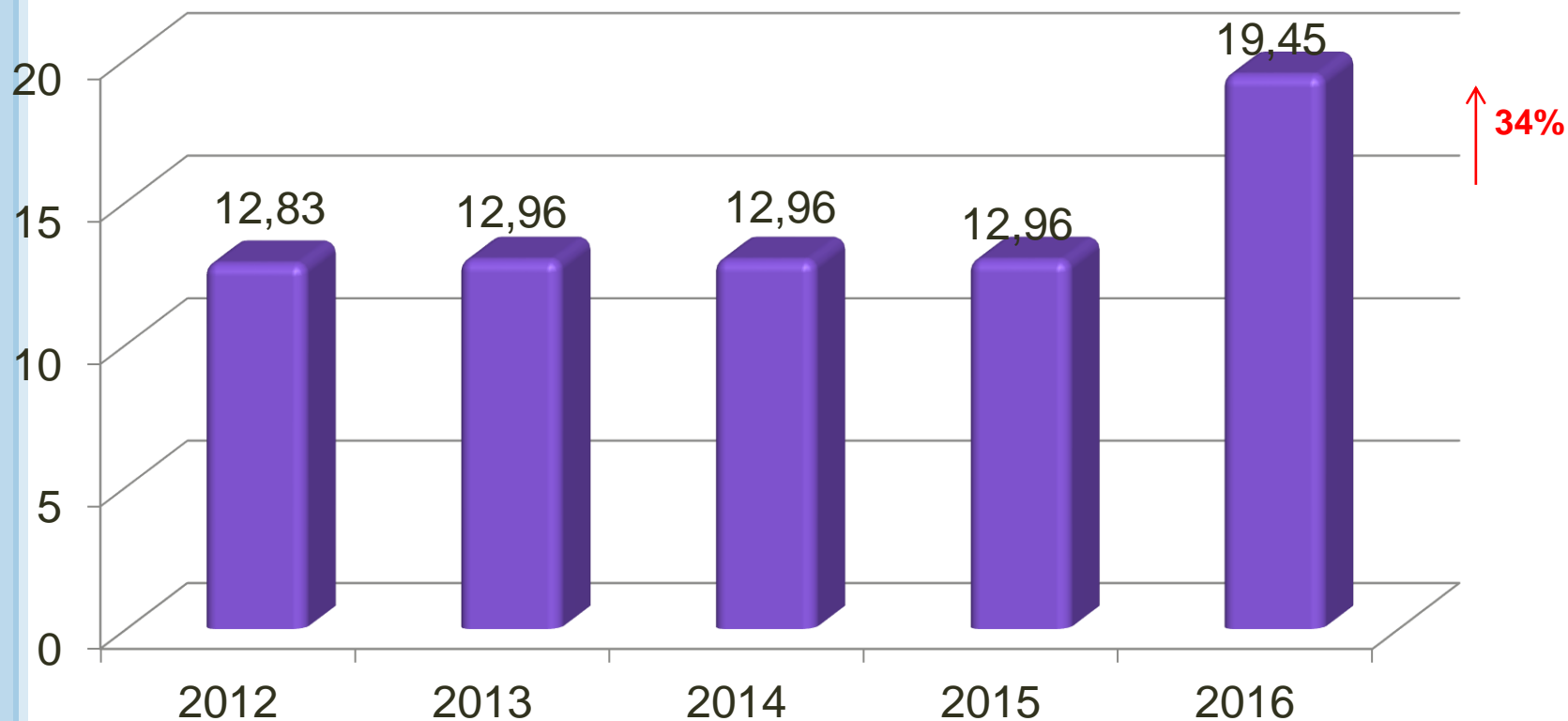


■ 2012-...

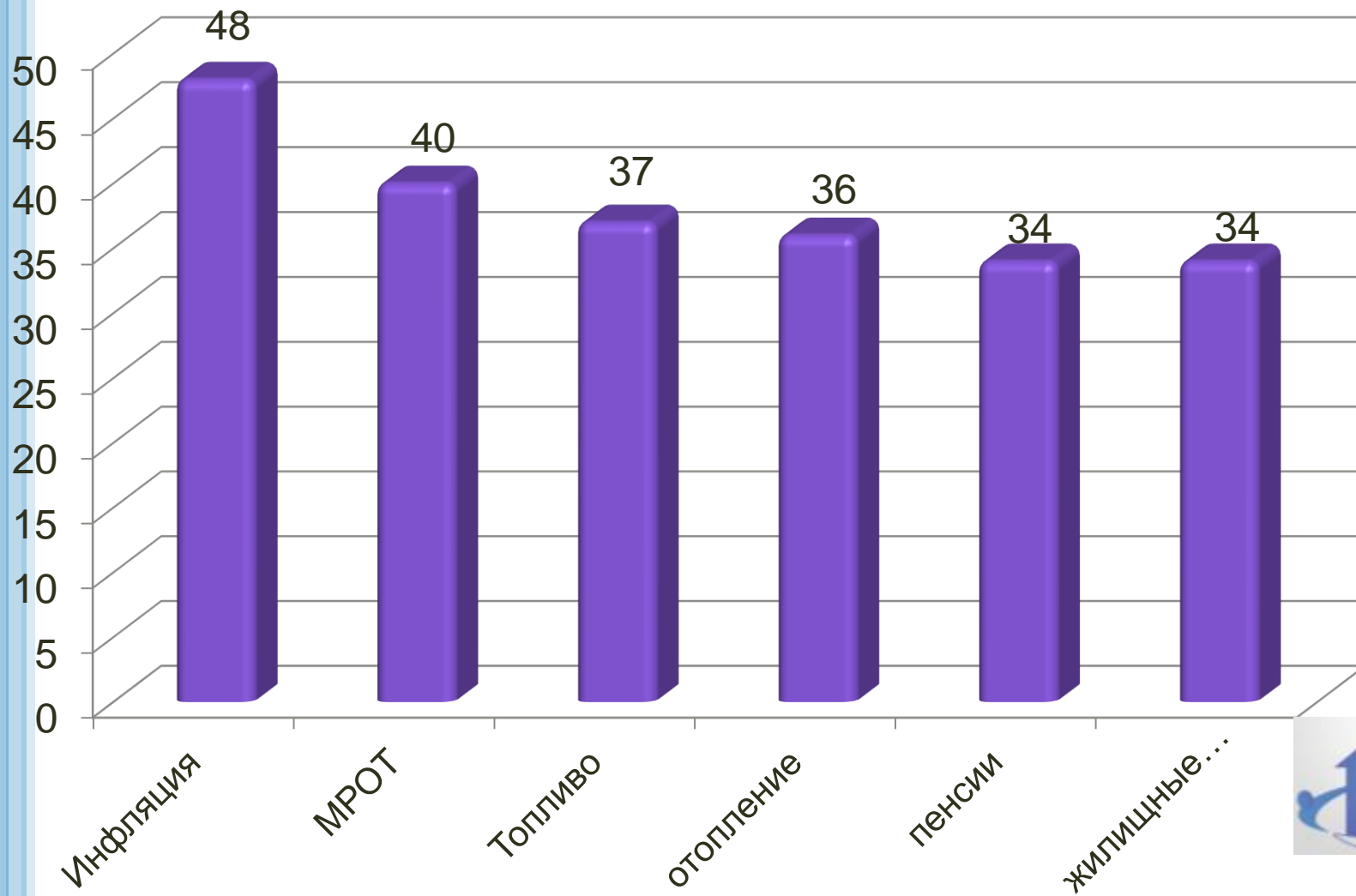


Подготовка объектов ЖКХ к работе в зимний период

Рост тарифа на жилищные услуги с 2012 по 2016гг, руб/м2



Рост основных социальных показателей и тарифов с 2012 по 2016гг, %



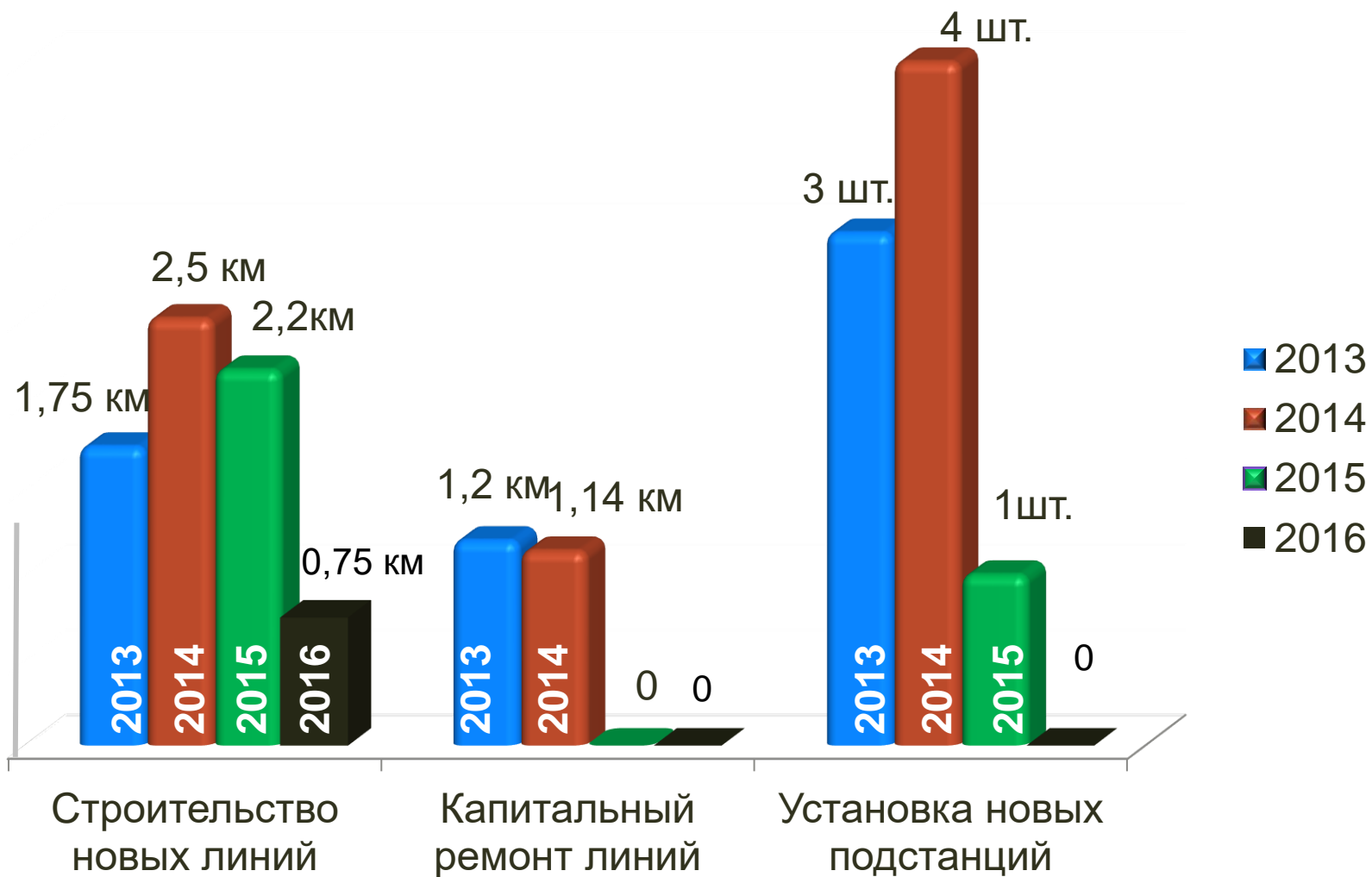
Электроснабжение

В целях улучшения качества электроснабжения в 2016 году выполнены следующие основные работы:

Строительство новых линий - ВЛИ – 0,4 кВ 0,75 км;

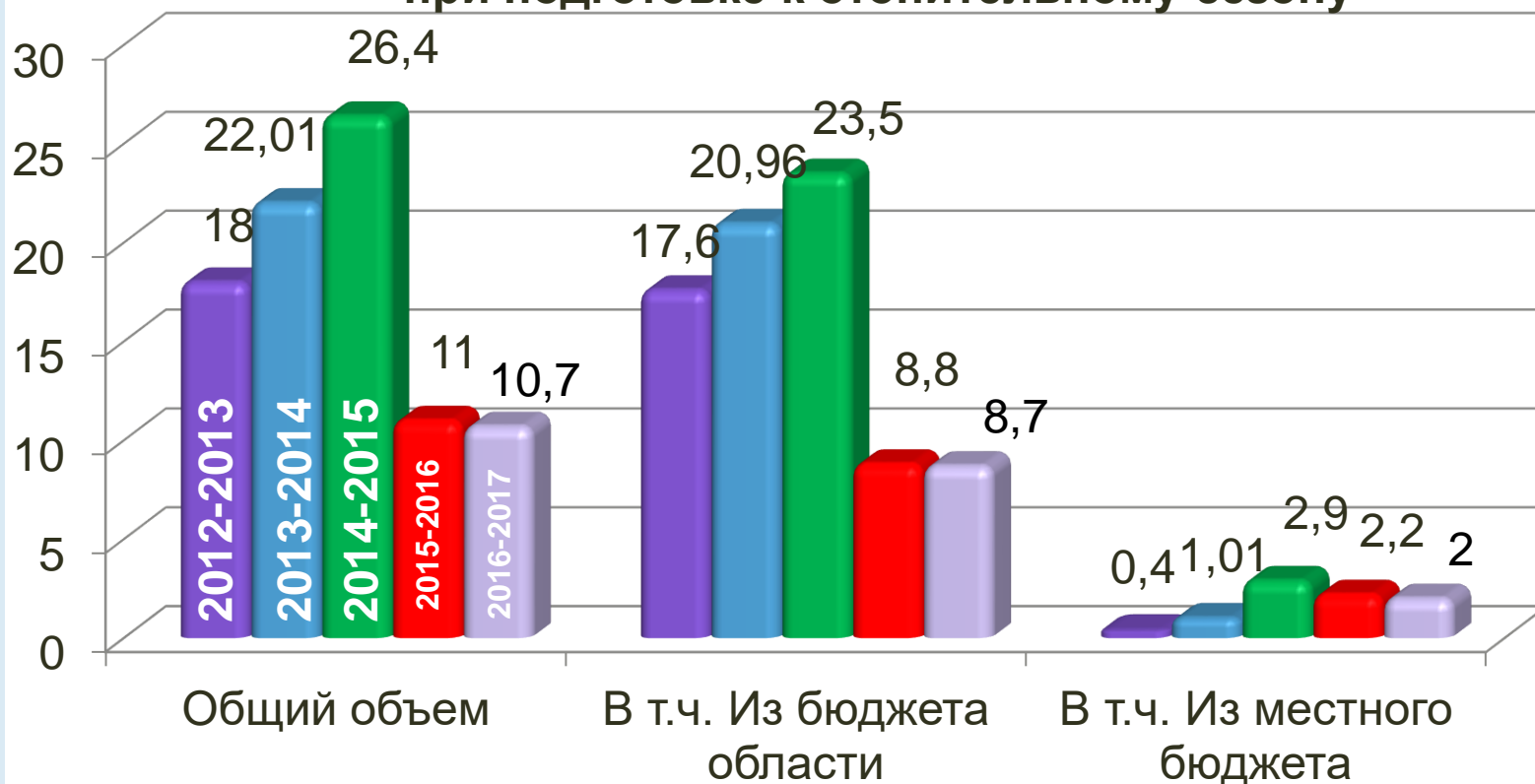
Работы проводились по ул. Кутелева, ул. Пушкина, центральный рынок.

Электроснабжение



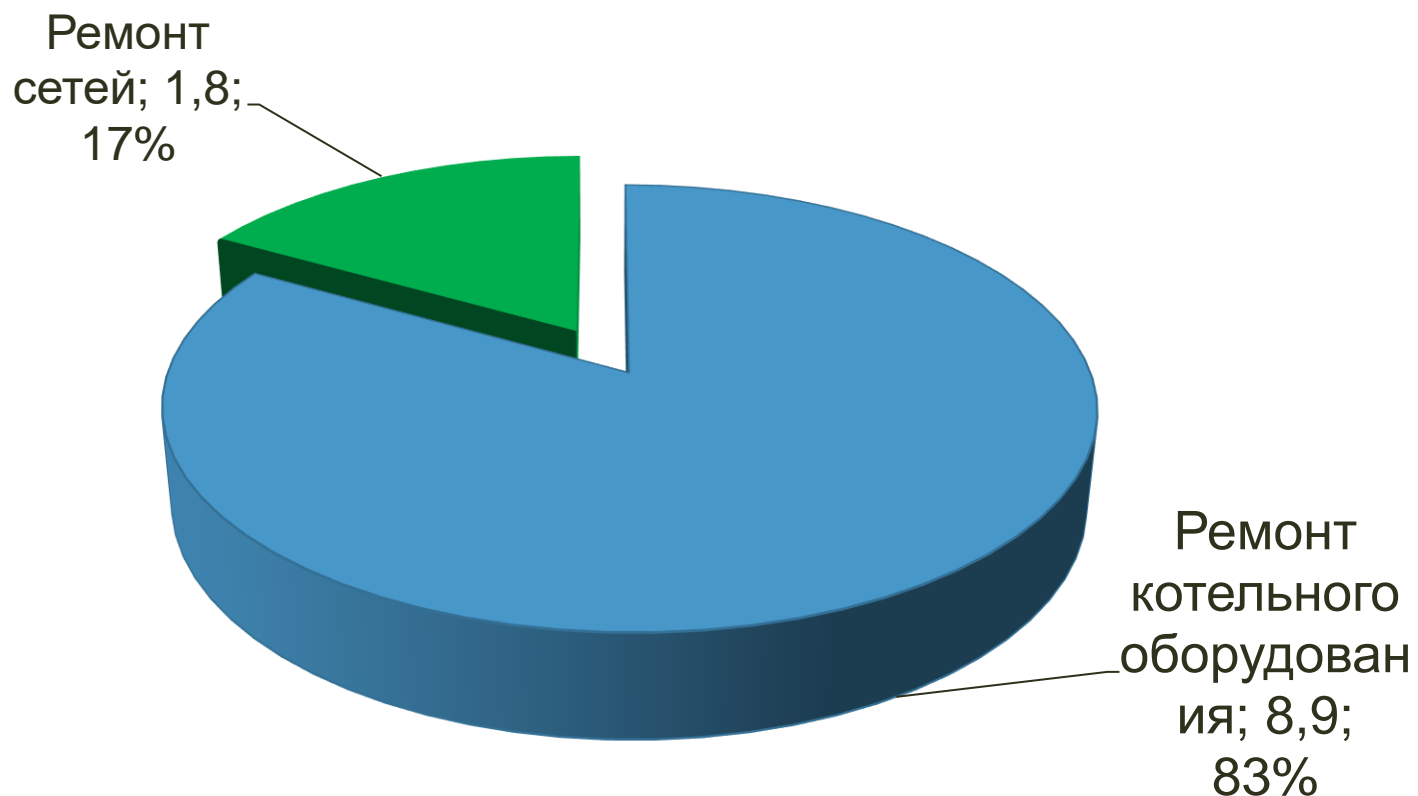
С 2012 года объем средств потраченных на подготовку в зиму 88 млн. руб., в т.ч. местный бюджет 8,5 млн.руб

Объем средств, направленных на ремонт объектов ЖКХ при подготовке к отопительному сезону



Тепло-водоснабжение

Распределение денежных средств по видам работ, %



Выполненные мероприятия по котельной «Перевал» Ремонт дымовой трубы, 4,35 млн.руб



**Выполненные мероприятия по котельной «Перевал»
Замена теплообменного оборудования, 4 млн.руб.**



Монтаж частотного преобразователя «НТП» 0,54 млн.руб.



Монтаж Циклона, замена дымососов на котельной «Стройка»



Увеличение диаметра распредел. Узла с 219мм на 325мм в котельной «Рудо»



Замена сетей тепло-водоснабжения

Водоснабжение: 2014 740м, 2015 80м, 2016 120м

1. Замена участка сети по ул.Геологов– 120м

Водоотведение: 2014 750м, 2015 890м, 2016 250м

1. Замена участка сети от дома №2 до дома №1 по ул.Фрунзе, 66м;
2. Замена участка сети по ул.Энтузиастов , 18м;
3. Замена придомовой канализации Парижской коммуны 86, 110м;
4. Замена придомовой канализации Ленина 119А, 60м;

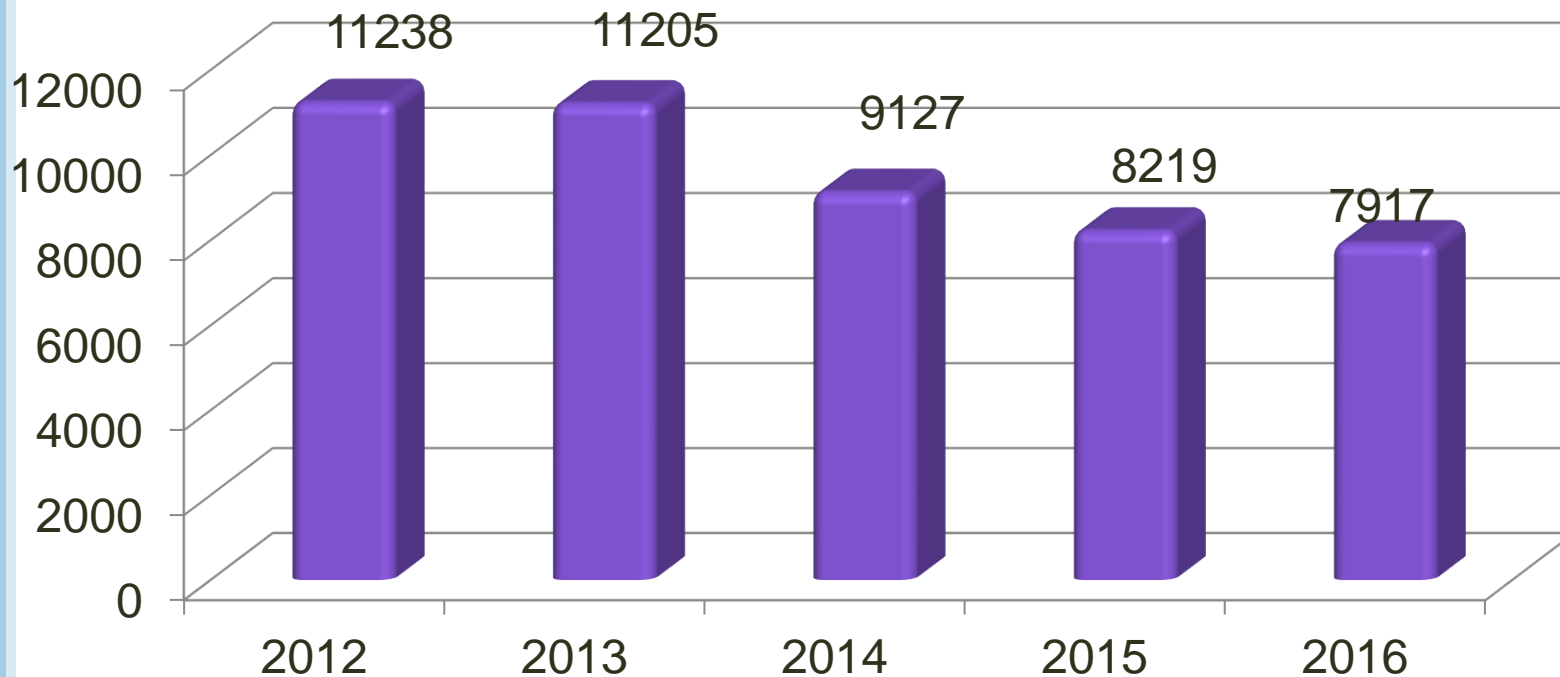
Теплоснабжение: 2014 470м, 2015 190м

1. Замена участка сети от котельной Рудо до Горняцкая 22, 120м;

ВСЕГО С 2013 года отремонтировано 4 км сетей.

С 2012 года количество обращений в АДС снижено на 30%

Количество поступивших заявок в аварийно-диспетчерскую службу за период 2012-2015 год



■ Количество заявок, шт

Значимые мероприятия проведенные с 2012 года на объектах тепло водоснабжения

**Котельная «Перевал»: Замена 2-х котлов, Замена дымовой трубы,
Замена теплообменных аппаратов**

Котельная «СМП» Замена 2-х котлов

Котельная «Стройка» Замена всех 3 котлов

Котельная «Рудо» Замена котла №2

Котельная «Медрезерв» Полная замена котлов и оборудования.

НТП замена теплообменных аппаратов

**Артез. скважины Кап ремонт ул.Карьерная, ул.Зеленая, ул.Солнечная
Замена сетей тепло водоснабжения и водоотведения 4км**

**Итого с 2012г заменено 12 котлов, 1 дымовая труба, 4км сетей,
3 скважины кап ремонт емкостей.**

Городское хозяйство

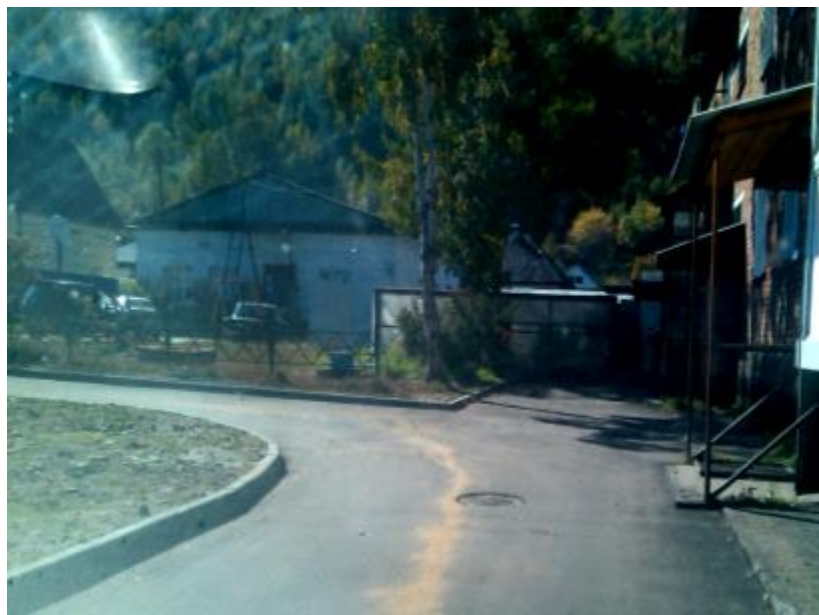


Благоустройство

Ремонт дворовых территорий

Ул.Парижской Коммуны 84

ул.Первомайская 10

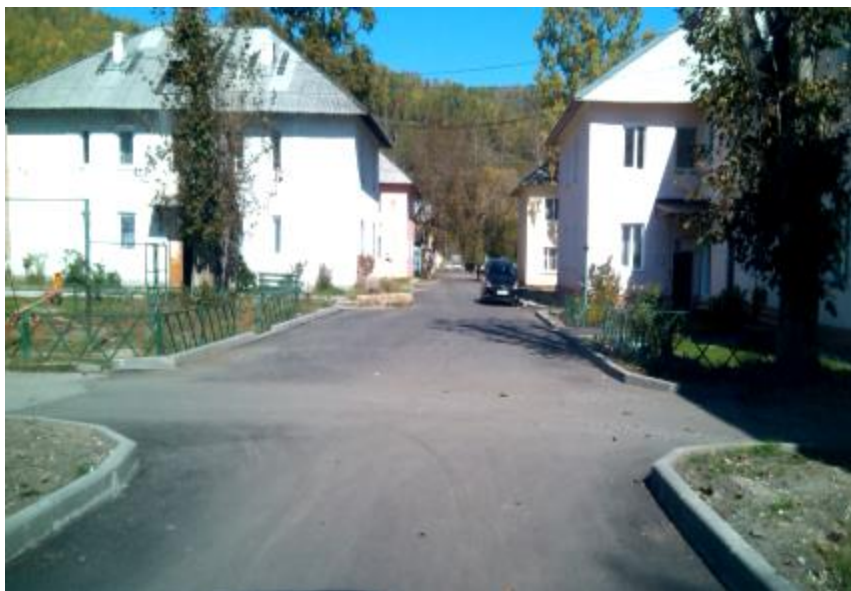


Городское хозяйство

Благоустройство

Ремонт дворовых территорий

Дворы по ул.Фрунзе, ул.Ленина



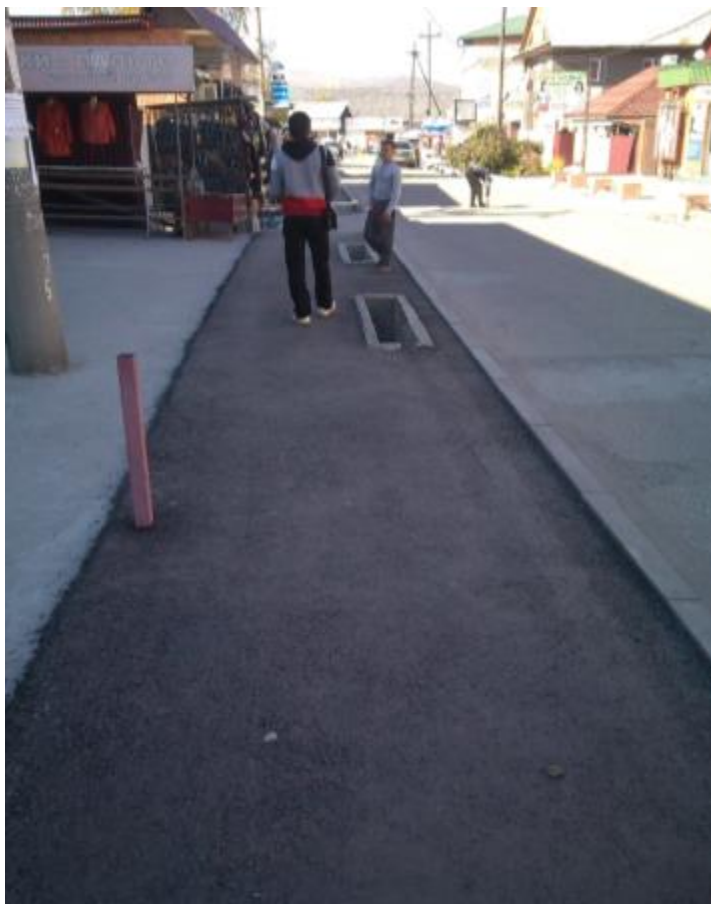
Всего выполнено с 2012 года 21 двор, 13,4 млн.руб.

Городское хозяйство

Благоустройство

Ремонт тротуаров

Ул.Кутелева



**С 2012 года уложены тротуары
на 8 улицах, на 4,45млн.руб.**

Благоустройство

Народные инициативы - Парк «Перевал»; 2,7/1,9 млн.руб.



Благоустройство

Народные инициативы. Сквер в районе Загс



Благоустройство

С 2012 года обустроено 6 скверов, 5,2 млн руб.



Благоустройство

Общегородская акция «Зеленый город на Байкале»



Всего посажено 430 саженцев

Благоустройство

**Оборудование детских игровых площадок.
3 новых площадки, 3 ограждение, 9 новое оборудование**



**С 2012 года было оборудовано 38 детских площадок,
установлено 1500м ограждения,
установлено 150 придомовых скамеек.**

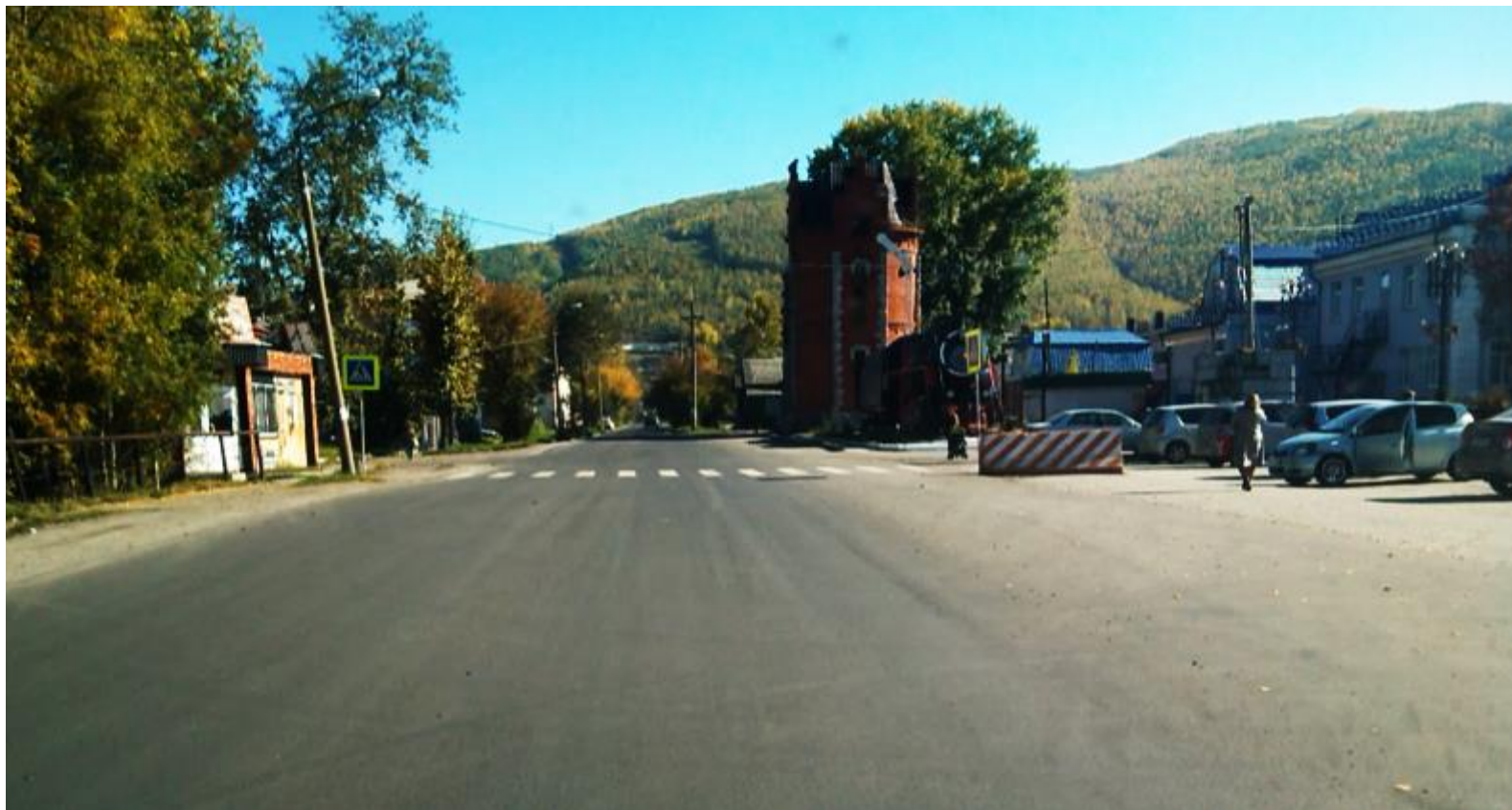
Дороги

**Капитальный ремонт дорог
Ул. Озерная 1,44 млн.руб.**



Дороги

Капитальный ремонт дорог Ул. Советская 370м



Дороги

Ремонт ул.Бабушкина, 0,8 млн.руб



**С 2012 года заасфальтировано
8 улиц на 12,2 млн.руб**

Дороги

Установка знаков 37шт, разметка пешеходных переходов 13шт.



С 2012 года установлено 180 знаков

Организация сбора и вывоза ТБО

```
graph TD; A[Организация сбора и вывоза ТБО] --> B[МКД]; A --> C[Частный сектор]; A --> D[Юридические лица];
```

МКД

**Частный
сектор**

**Юридические
лица**

Стоимость услуги
На 1м3 жилой площади
2,32 руб/ м2

Норматив накопления
0,12м3 на чел/мес (53руб)
1м3=460,28 руб.

Норматив накопления
0,15-0,46 м3
1м3=557,85руб.

ТБО вывозится
ежедневно
От общих
контейнерных
площадок

ТБО вывозится
на планово-регулируемой
основе
(2 раза в неделю
сб,вс 10-19ч)
По графику.

ТБО вывозится
на планово-регулируемой
основе
(от контейнерных
площадок)

Жилищный фонд

Подготовка МКД к работе в зимних условиях

- ✓ Заменена придомовая канализации в 2 МКД;
- ✓ Текущий ремонт - 61 подъездов на 26 МКД
- ✓ Подъездные козырьки - 48 шт, на 37 МКД
- ✓ Ремонт отмостки - 21 МКД;

Муниципальный контроль

Проведено 179 проверок

По 27 проверкам замечаний не выявлено;

По 30 проверкам замечания устранены;

**По 122 проверкам выявлены административные правонарушения и нарушения требований земельного законодательства
выявлено/устранено**

По ст. 26(отсутствие права на зем.уч.): 113/5

По ст.7.1(самовольное занятие зем.уч.): 9/0

всего 122/5

С 2012 года наложено штрафов на сумму 135 тыс.руб., взыскано 111 тыс.руб.

Безопасность

Муниципальная программа «Обеспечение комплексных мер безопасности в Слюдянском муниципальном образовании в 2015-2020»

- защита населения от ЧС
- противодействие терроризму
- профилактика экстримизма
- профилактика наркомании

**В рамках программы израсходовано
354 913 руб.**

Культура и спорт

Всего расходы составили 3,1 млн.руб.,

**в т.ч. культурно- массовые мероприятия - 2,1 млн.руб.
спортивные мероприятия - 1 млн.руб.**

**Проведено 112 мероприятий,
в т.ч. 55 спортивных
57 культурно-развлекательных мероприятия.**

Культура и спорт



Культура и спорт



Культура и спорт



Культура и спорт



Культура и спорт



Культура и спорт



Культура и спорт

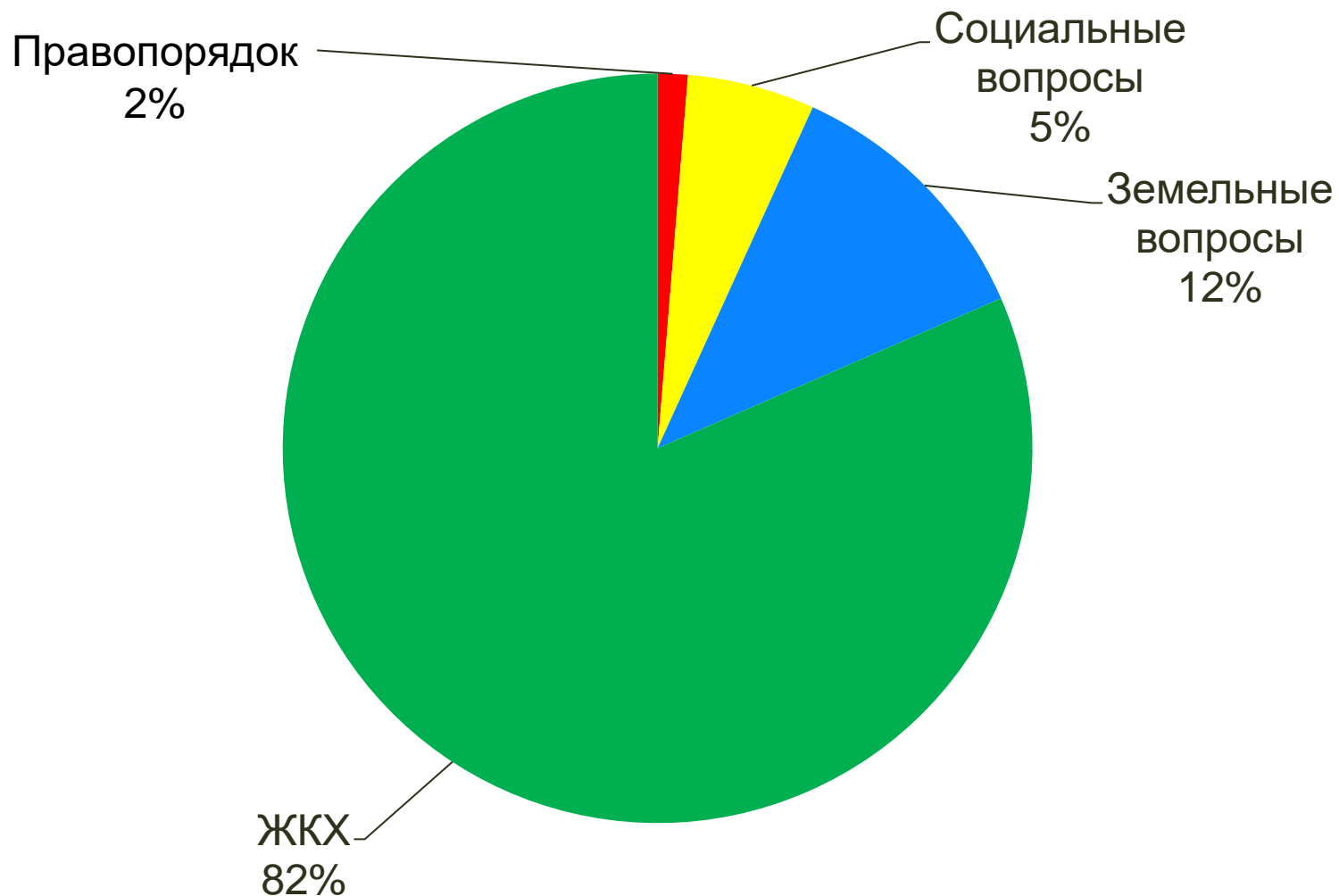


Культура и спорт



Обратная связь

Анализ обращений граждан



Обратная связь

Официальный сайт администрации
Слюдянского муниципального образования
www.admgorod.slud.ru

Спасибо за внимание!

Отлов безнадзорных собак

Государственные полномочия в сфере обращения безнадзорными собаками и кошками находятся в Иркутской области.

Слюдянскому району выделена субвенция на отлов и содержание безнадзорных животных .

Ежегодно, с 2015 года производится отлов безнадзорных собак на территории города Слюдянка.

2015 г. – 119 шт.;

2016 г. – 95 шт.;

План 2017г. – 92шт;



Профилактика безнадзорного выпаса крупнорогатого скота.

- Ежедневно, в период выпаса проводится мониторинг бродячего скота в пределах города;
- Производится идентификация по номерным биркам, и составление протоколов об административном правонарушении на хозяев. В 2016 году составлено 63 протокола, из них по 42 назначены штрафы на общую сумму 45000руб.
- 5 июля проведена встреча администрации и депутатов с основными скотоводами;
- Выделены участки для выпаса скота ;
- Проводились встречи по адресам содержания животных.



Пассажирские перевозки

- Ежемесячно проводятся проверки соблюдения графика работы маршрутных транспортных средств. Выявленные замечания передаются перевозчикам, с указанием номеров машин и вида нарушений.

Проверка 28.02.2017 время с 7.40-8.00



План установки ограждения контейнерных площадок.

На 2017 год запланирована установка ограждений в 4 местах, на сумму 114 тыс руб.

