

Утверждено:

\_\_\_\_\_  
\_\_\_\_\_

От \_\_\_\_\_ № \_\_\_\_\_

**Проект межевания территории  
кадастрового квартала 38:25:040203  
расположенного по адресу:  
Иркутская область, Слюдянский район, п.Буровщина**

2024 г.

**Проект межевания территории  
кадастрового квартала 38:25:040203  
расположенного по адресу:  
Иркутская область, Слюдянский район, п.Буровщина**

**Заказчик:**

Администрация Слюдянского  
сельского поселения

**Выполнил:**

ООО «Альба-Кадастр»

2024г.

ПРОЕКТ МЕЖЕВАНИЯ ТЕРРИТОРИИ		
Содержание		
№ п/п	Разделы проекта межевания	Номера листов
1	2	3
1	<b>1. Основная часть проекта межевания территории.</b>	
	1.1. Общая информация	4
	1.2. Исходные данные, используемые в проекте межевания территории	6
	1.3. Сведения о границах территории, в отношении которой подготовлен проект межевания	7
	1.4. Перечень и сведения о площади образуемых земельных участков, в том числе возможные способы его образования	9
	1.5. Перечень и сведения о площади ранее учтенных или застроенных земельных участков	20
	1.6. Перечень и сведения о площади образуемых земельных участков, которые будут отнесены к территориям общего пользования или имуществу общего пользования	50
	1.7. Перечень и сведения о площади образуемых земельных участков, в том числе возможные способы образования	53
	1.8. Перечень и сведения о площади образуемых земельных участков, в отношении которых предполагаются резервирование и (или) изъятие для государственных или муниципальных нужд	61
	1.9. Красные линии	61
	1.10. Линии отступа от красной линии	61
2	<b>2. Материалы по обоснованию проекта межевания территории</b>	
	2.1. Схема фактического использования территории в границах кадастрового квартала 38:27:050003	62
	2.2. Зоны действия публичных сервитутов	63
	2.3. Зоны с особыми условиями использования территории	63
	2.4. Объекты культурного наследия	65
	2.5. Особо охраняемые природные территории	65
	2.6. Объекты капитального строительства	65
	2.7. Техничко-экономические показатели проекта межевания	65
3	<b>III. Графическое приложение</b>	
	Чертеж межевания территории кадастрового квартала 38:25:040203	
	Чертеж межевания территории кадастрового квартала 38:25:040203	
	Чертеж красных линий и земельных участков общего пользования	
4	<b>Приложение</b>	

## 1.Основная часть проекта межевания территории

### 1.1. Общие положения.

Проектируемая территория расположена в границах кадастрового квартала 38:25:040203, который является частью населенного пункта п.Буровщина Слюдянского муниципального района Иркутской области.

Местоположение территории представлено на рисунке 1.



Площадь территории в утвержденных границах проектирования составляет 82.9 га.

По данным Росреестра по Иркутской области, кадастровый квартал 38:25:040203 включает в себя 685 земельных участков, зарегистрированы 403 объектов капитального строительства (ОКС).

В соответствии с Правилами землепользования и застройки Слюдянского муниципального образования Слюдянского района Иркутской области рассматриваемая территория расположена в границах следующих территориальных зон (см. рис. 2):

- Зона садоводческих или огороднических некоммерческих товариществ);
- Зоны лесов;
- Зона транспортной инфраструктуры;

Территория в границах проектирования является густо застроенной. Проектом межевания путем исправления реестровых ошибок ликвидируются чересполосицы, учтенные границы приводятся к границам фактического землепользования, образуются новые земельные участки из земель государственной или муниципальной собственности и устанавливаются красные линии.

п. БУРОВЩИНА М 1 : 5 000

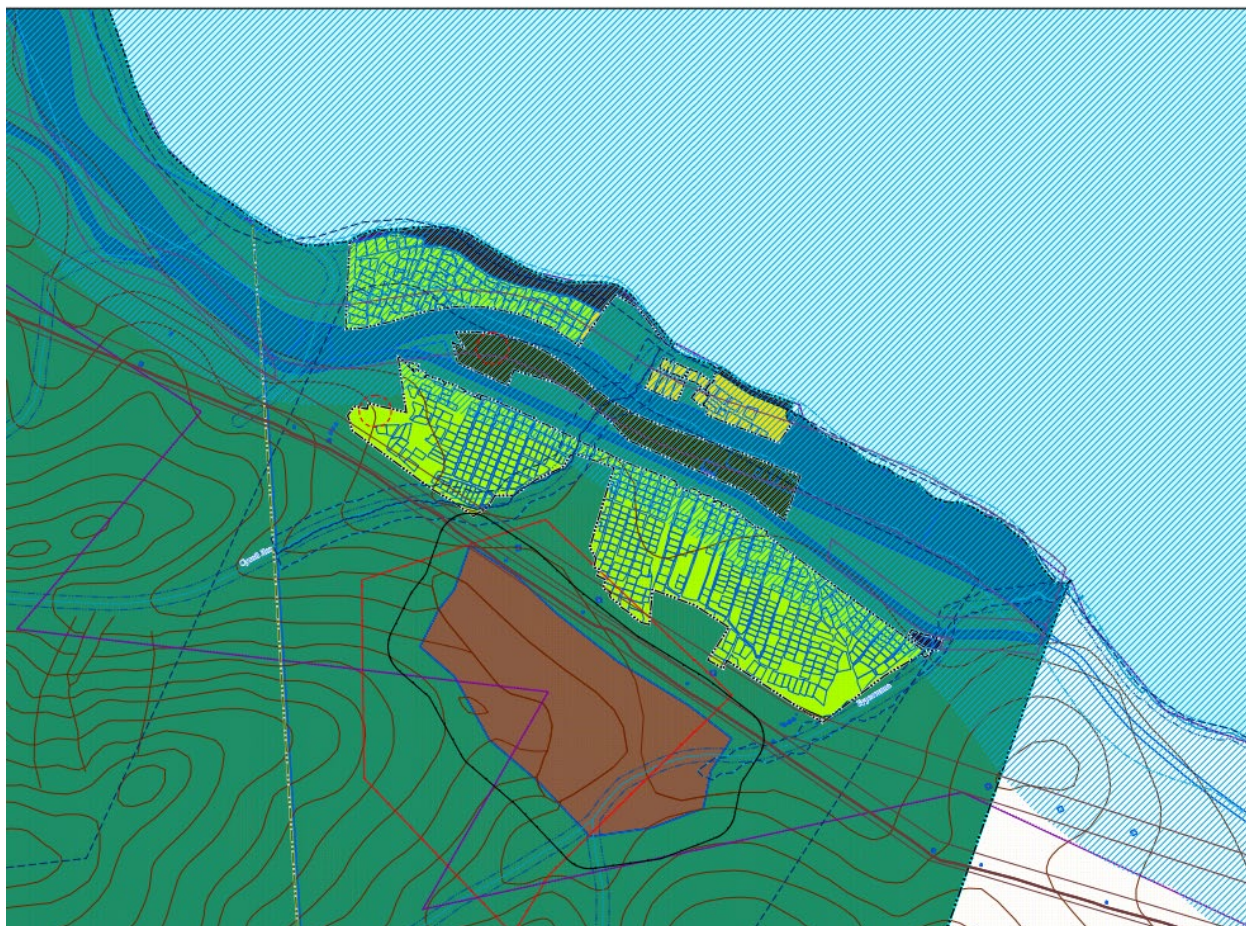


Рисунок 2. Фрагмент карты градостроительного зонирования

*При разработке использовались:*

1. «Градостроительный кодекс Российской Федерации» от 29.12.2004 № 190-ФЗ.
2. «Земельный кодекс Российской Федерации» от 25.10.2001 № 136-ФЗ.
3. Федеральный закон от 13.07.2015 N 218-ФЗ "О государственной регистрации

недвижимости".

4. «СП 42.13330.2016. Свод правил. Градостроительство. Планировка и застройка городских и сельских поселений. Актуализированная редакция СНиП 2.07.01-89\*»

5. Правила землепользования и застройки Слюдянского муниципального образования Слюдянского района Иркутской области;

6. Генеральный план Слюдянского муниципального образования Слюдянского района Иркутской области;

*Целью разработки проекта межевания:*

1. Формирование земельных участков, как объектов государственного учета объектов недвижимости и государственной регистрации прав на них.
2. Уточнение границ ранее учтенных земельных участков, границы которых не установлены в соответствии с законодательством Российской Федерации (по поручению губернатора Иркутской области).

*Основными задачами проекта межевания территории являются:*

1. Формирование границ земельных участков.
2. Координирование объекта землепользования.
3. Определение вида разрешенного использования образуемого земельного участка.
4. Соблюдение общественных, частных интересов и прав, затрагиваемых при формировании земельных участков.

*Проект межевания разработан с учетом:*

- Кадастрового плана территории
  - аэрофотосъемки масштаба 1:500 выполненной ООО «Альба-Кадастр» в 2024г.
- Система координат – МСК 38, зона 3.

## **1.2 Исходные данные, используемые в проекте межевания территории.**

Исходными данными для разработки проекта межевания территории являются:

1. Договор на подготовку проекта межевания.
2. Техническое задание на подготовку проекта межевания территории кадастрового



квартала 38:25:040203 расположенного на территории Слюдянского муниципального образования Слюдянского района Иркутской области

3. Кадастровый план территории с кадастровым номером 38:25:040203.

4. Карта градостроительного зонирования

5. Правила землепользования и застройки Слюдянского муниципального образования Слюдянского района Иркутской области;

6. Генеральный план Слюдянского муниципального образования Слюдянского района Иркутской области.

### 1.3 Сведения о границах территории, в отношении которой подготовлен проект межевания

Перечень координат характерных точек границ территории, в соответствии с системой координат, используемой для Единого государственного реестра недвижимости.

**Таблица 1**

Обозначение характерных точек границ	Координаты, м	
	х	у
1	2	3
1	310442.76	3304215.49
2	310504.06	3304131.94
3	310610.62	3303986.54
4	310628.07	3303961.36
5	310632.91	3303953.79
6	310640.90	3303939.11
7	310665.40	3303886.68
8	310705.03	3303795.84
9	310800.70	3303581.36
10	310843.83	3303484.34
11	310866.83	3303432.55
12	310973.67	3303192.41
13	311014.32	3303101.05
14	311052.88	3303013.90
15	311071.75	3302973.41
16	311075.61	3302959.48
17	311083.92	3302896.34
18	311084.78	3302872.25
19	311079.87	3302851.98

20	311067.11	3302803.32
21	311044.97	3302658.11
22	311035.56	3302619.50
23	311037.09	3302593.30
24	311032.52	3302560.82
25	311035.35	3302523.34
26	311047.12	3302492.91
27	311050.49	3302487.33
28	310909.54	3302493.67
29	310909.22	3302537.96
30	310843.23	3302656.19
31	310839.19	3302663.31
32	310788.62	3302797.89
33	310588.88	3303094.08
34	310493.61	3303254.81
35	310330.75	3303507.39
36	310127.74	3303821.63
37	309963.10	3304202.38
38	310162.02	3304562.26
39	310179.07	3304575.04
40	310195.09	3304581.55
41	310202.15	3304606.95
42	310204.35	3304572.77
43	310209.36	3304552.37
44	310230.30	3304509.30
45	310259.85	3304464.43
46	310278.21	3304439.79
1	310442.76	3304215.49



**1.4. Перечень и сведения о площади образованных земельных участков из земель государственной или муниципальной собственности**

**Таблица 2**

№ п\п	обозначение земельного участка	Адрес	Площадь, кв.м	Категория земель	Град. Зона	Вид разрешенного использования	Способ образования	Координаты характерных точек	
								X	Y
1	2	3	4	5	6	7	8	9	10
1	ЗУ1	Российская Федерация, Иркутская область, муниципальный район Слюдянский, городское поселение Слюдянское, поселок Буровщина, территория СНТ Берёзка	599.94	Земли населенных пунктов	Зона садоводческих, огороднических или дачных некоммерческих объединений граждан	Садоводство 1.5	Образование из земель государственной или муниципальной собственности	311011.876 311009.430 311000.820 310986.300 310983.470 310986.160 310986.060 310993.908 311011.876	3302915.331 3302923.030 3302945.650 3302939.020 3302937.900 3302931.850 3302928.620 3302909.712 3302915.331
2	ЗУ2	Российская Федерация, Иркутская область, муниципальный район Слюдянский, городское поселение	645.78	Земли населенных пунктов	Зона садоводческих, огороднических или дачных некоммерческих объединений	Садоводство 1.5	Образование из земель государственной или муниципальной собственности	310429.840 310429.753 310428.560 310426.760 310423.470 310422.790 310422.610 310394.328 310400.620	3303707.840 3303708.120 3303711.970 3303717.960 3303727.570 3303729.060 3303729.320 3303719.719 3303700.570

		Слюдянское, поселок Буровщина, территория СНТ Строитель			й граждан			310429.840	3303707.840
3	ЗУ3	Российская Федерация, Иркутская область, муниципальны й район Слюдянский, городское поселение Слюдянское, поселок Буровщина, территория СНТ Берёзка	499.02	Земли населен- ных пунктов	Зона садоводческ их, огородничес ких или дачных некоммерчес ких объединени й граждан	Садоводство 1.5	Образование из земель государственной или муниципальной собственности	311013.430 311006.440 311001.110 311000.830 310986.200 310998.062 311013.430	3302956.380 3302972.070 3302984.280 3302984.170 3302978.070 3302949.996 3302956.380
4	ЗУ4	Российская Федерация, Иркутская область, муниципальны й район Слюдянский, городское поселение Слюдянское, поселок Буровщина,	599.60	Земли населен- ных пунктов	Зона садоводческ их, огородничес ких или дачных некоммерчес ких объединени й граждан	Садоводство 1.5	Образование из земель государственной или муниципальной собственности	310965.720 310951.350 310950.900 310936.520 310946.838 310953.787 310965.720	3302935.470 3302965.420 3302966.000 3302957.570 3302928.507 3302930.567 3302935.470

		территория СНТ Берёзка							
5	ЗУ5	Российская Федерация, Иркутская область, муниципальный район Слюдянский, городское поселение Слюдянское, поселок Буровщина, территория СНТ Берёзка	483.98	Земли населенных пунктов	Зона садоводческих, огороднических или дачных некоммерческих объединений граждан	Садоводство 1.5	Образование из земель государственной или муниципальной собственности	311000.830 310988.980 310982.230 310972.230 310973.560 310975.830 310976.200 310980.420 310982.300 310983.280 310985.980 310986.200 311000.830	3302984.170 3303011.260 3303008.130 3303004.710 3303004.050 3302999.040 3302999.170 3302989.920 3302986.170 3302984.640 3302978.590 3302978.070 3302984.170
6	ЗУ6	Российская Федерация, Иркутская область, муниципальный район Слюдянский, городское поселение Слюдянское, поселок Буровщина, территория СНТ Берёзка	529.12	Земли населенных пунктов	Зона садоводческих, огороднических или дачных некоммерческих объединений граждан	Садоводство 1.5	Образование из земель государственной или муниципальной собственности	310970.310 310985.980 310983.280 310982.300 310980.420 310976.200 310975.830 310973.560 310972.230 310968.810 310957.440 310964.220 310968.620 310968.890 310970.310	3302971.830 3302978.590 3302984.640 3302986.170 3302989.920 3302999.170 3302999.040 3303004.050 3303004.710 3303003.550 3303000.070 3302982.720 3302971.850 3302971.240 3302971.830
7	ЗУ7	Российская	592.62	Земли	Зона	Садоводство	Образование из	310936.240	3302958.030

		Федерация, Иркутская область, муниципальны й район Слюдянский, городское поселение Слюдянское, поселок Буровщина, территория СНТ Берёзка		населен- ных пунктов	садоводческ их, огородничес ких или дачных некоммерчес ких объединени й граждан	1.5	земель государственной или муниципальной собственности	310934.410 310924.176 310920.660 310904.920 310905.310 310905.810 310907.920 310912.850 310918.780 310923.363 310928.370 310930.690 310932.660 310936.240	3302961.120 3302979.773 3302985.810 3302978.880 3302977.890 3302977.430 3302970.830 3302961.880 3302950.720 3302952.018 3302953.660 3302954.560 3302955.717 3302958.030
8	ЗУ8	Российская Федерация, Иркутская область, муниципальны й район Слюдянский, городское поселение Слюдянское, поселок Буровщина, территория СНТ Берёзка	589.65	Земли населен- ных пунктов	Зона садоводческ их, огородничес ких или дачных некоммерчес ких объединени й граждан	Садоводство 1.5	Образование из земель государственной или муниципальной собственности	310887.357 310876.414 310856.310 310867.369 310887.357	3303006.423 3303031.602 3303022.654 3302998.347 3303006.423
9	ЗУ9	Российская Федерация, Иркутская область,	582.49	Земли населен- ных пунктов	Зона садоводческ их, огородничес	Садоводство 1.5	Образование из земель государственной или муниципальной	310895.480 310905.630 310912.630 310910.580	3303049.270 3303053.280 3303056.410 3303061.640

		муниципальны й район Слюдянский, городское поселение Слюдянское, поселок Буровщина, территория СНТ Берёзка			ких или дачных некоммерчес ких объединени й граждан		собственности	310907.790 310901.700 310901.030 310883.550 310895.480	3303069.040 3303083.180 3303085.030 3303077.270 3303049.270
10	ЗУ10	Российская Федерация, Иркутская область, муниципальны й район Слюдянский, городское поселение Слюдянское, поселок Буровщина, территория СНТ Берёзка	599.57	Земли населен- ных пунктов	Зона садоводческ их, огородничес ких или дачных некоммерчес ких объединени й граждан	Садоводство 1.5	Образование из земель государственной или муниципальной собственности	310895.480 310883.558 310879.310 310875.240 310863.970 310869.169 310872.770 310878.095 310895.480	3303049.270 3303077.274 3303074.970 3303072.440 3303067.480 3303055.048 3303056.260 3303041.353 3303049.270
11	ЗУ11	Иркутская область, Слюдянский район, п. Буровщина, садоводческое некоммерческо е товарищество	599.02	Земли населен- ных пунктов	Зона садоводческ их, огородничес ких или дачных некоммерчес ких	Садоводство 1.5	Образование из земель государственной или муниципальной собственности	310932.272 310942.790 310943.564 310944.770 310948.120 310948.840 310964.250 310952.099	3303128.502 3303104.670 3303103.052 3303103.210 3303104.760 3303105.060 3303111.510 3303135.464

		"Связист"			объединени й граждан			310946.380 310945.714 310932.272	3303132.696 3303134.313 3303128.502
12	ЗУ12	Российская Федерация, Иркутская область, муниципальны й район Слюдянский, городское поселение Слюдянское, поселок Буровщина, территория СНТ Берёзка	599.21	Земли населен- ных пунктов	Зона садоводческ их, огородничес ких или дачных некоммерчес ких объединени й граждан	Садоводство 1.5	Образование из земель государственной или муниципальной собственности	310794.509 310810.930 310808.199 310821.394 310814.476 310783.395 310787.562 310794.509	3302898.934 3302910.666 3302914.734 3302924.642 3302935.423 3302913.828 3302908.081 3302898.934
13	ЗУ13	Российская Федерация, Иркутская область, муниципальны й район Слюдянский, городское поселение Слюдянское, поселок Буровщина, территория СНТ Берёзка	598.62	Земли населен- ных пунктов	Зона садоводческ их, огородничес ких или дачных некоммерчес ких объединени й граждан	Садоводство 1.5	Образование из земель государственной или муниципальной собственности	310776.785 310760.825 310743.998 310760.126 310776.785	3302925.402 3302949.599 3302937.455 3302913.339 3302925.402
14	ЗУ14	Российская	589.73	Земли	Зона	Садоводство	Образование из	310737.853	3302968.248

		Федерация, Иркутская область, муниципальны й район Слюдянский, городское поселение Слюдянское, поселок Буровщина, территория СНТ Берёзка		населен- ных пунктов	садоводческ их, огородничес ких или дачных некоммерчес ких объединени й граждан	1.5	земель государственной или муниципальной собственности	310723.750 310706.011 310720.479 310737.853	3302992.140 3302982.000 3302956.511 3302968.248
15	ЗУ15	Иркутская область, Слюдянский район, п. Буровщина, садоводческое некоммерческо е товарищество "Связист"	599.03	Земли населен- ных пунктов	Зона садоводческ их, огородничес ких или дачных некоммерчес ких объединени й граждан	Садоводство 1.5	Образование из земель государственной или муниципальной собственности	310831.740 310819.690 310805.244 310806.798 310801.545 310810.229 310831.740	3303246.520 3303272.340 3303266.852 3303262.401 3303260.318 3303238.559 3303246.520
16	ЗУ16	Иркутская область, Слюдянский район, п. Буровщина, садоводческое некоммерческо е товарищество	599.74	Земли населен- ных пунктов	Зона садоводческ их, огородничес ких или дачных некоммерчес ких	Садоводство 1.5	Образование из земель государственной или муниципальной собственности	310677.385 310669.560 310646.395 310651.470 310677.385	3303188.331 3303208.048 3303200.223 3303176.284 3303188.331



		"Связист"			объединени й граждан				
17	ЗУ17	Российская Федерация, Иркутская область, муниципальны й район Слюдянский, городское поселение Слюдянское, поселок Буровщина, территория СНТ Строитель	520.61	Земли населен- ных пунктов	Зона садоводческ их, огородничес ких или дачных некоммерчес ких объединени й граждан	Садоводство 1.5	Образование из земель государственной или муниципальной собственности	310533.370 310526.040 310526.040 310524.190 310523.640 310523.930 310502.450 310507.390 310513.990 310514.460 310533.370	3303799.330 3303813.880 3303814.940 3303819.370 3303821.350 3303822.650 3303815.820 3303806.610 3303793.190 3303792.850 3303799.330
18	ЗУ18	Российская Федерация, Иркутская область, Слюдянский район, Слюдянское муниципальное образование, п. Буровщина, садоводческое некоммерческо	460.49	Земли населен- ных пунктов	Зона садоводческ их, огородничес ких или дачных некоммерчес ких объединени й граждан	Садоводство 1.5	Образование из земель государственной или муниципальной собственности	310555.209 310547.656 310529.992 310536.383 310536.519 310555.209	3303614.318 3303638.141 3303632.137 3303609.941 3303609.496 3303614.318

		е товарищество "Перевал"							
19	ЗУ19	Иркутская область, Слюдянский район, п. Буровщина, садоводческое некоммерческое товарищество "Строитель"	549.27	Земли населенных пунктов	Зона садоводческих, огороднических или дачных некоммерческих объединений граждан	Садоводство 1.5	Образование из земель государственной или муниципальной собственности	310342.640 310362.160 310350.150 310349.620 310331.110 310337.360 310342.640	3303821.280 3303828.480 3303852.520 3303852.330 3303845.370 3303832.180 3303821.280
20	ЗУ20	Иркутская область, Слюдянский район, п. Буровщина, садоводческое некоммерческое товарищество "Строитель"	494.39	Земли населенных пунктов	Зона садоводческих, огороднических или дачных некоммерческих объединений граждан	Садоводство 1.5	Образование из земель государственной или муниципальной собственности	310570.936 310570.239 310563.867 310559.896 310543.123 310544.905 310544.440 310550.677 310552.091 310552.285 310570.936	3303812.999 3303815.187 3303828.765 3303835.757 3303829.346 3303824.310 3303824.097 3303809.377 3303806.297 3303805.910 3303812.999
21	ЗУ21	Иркутская область, Слюдянский район, п. Буровщина, садоводческое некоммерческое товарищество	512.80	Земли населенных пунктов	Зона садоводческих, огороднических или дачных некоммерческих	Садоводство 1.5	Образование из земель государственной или муниципальной собственности	310322.150 310335.360 310335.650 310338.680 310336.790 310332.940 310326.980 310327.650	3304031.760 3304035.580 3304034.830 3304035.790 3304039.150 3304047.620 3304059.000 3304059.250

		"Строитель"			объединени й граждан			310324.710 310309.630 310309.870 310322.150	3304065.750 3304061.040 3304060.480 3304031.760
22	ЗУ22	Иркутская область, Слюдянский район, п. Буровщина, садоводческое некоммерческо е товарищество "Строитель"	665.87	Земли населен- ных пунктов	Зона садоводческ их, огородничес ких или дачных некоммерчес ких объединени й граждан	Садоводство 1.5	Образование из земель государственной или муниципальной собственности	310189.450 310198.460 310209.210 310207.720 310198.250 310177.890 310188.930 310189.450	3304059.190 3304063.240 3304066.950 3304070.040 3304095.900 3304089.300 3304060.140 3304059.190
23	ЗУ23	Российская Федерация, Иркутская область, Слюдянский район, Слюдянское муниципальное образование, п. Буровщина, садоводческое некоммерческо е товарищество "Кедр"	532.72	Земли населен- ных пунктов	Зона садоводческ их, огородничес ких или дачных некоммерчес ких объединени й граждан	Садоводство 1.5	Образование из земель государственной или муниципальной собственности	310187.094 310178.340 310158.197 310167.009 310187.094	3304131.995 3304155.935 3304150.105 3304126.166 3304131.995
24	ЗУ24	Российская Федерация, Иркутская	654.00	Земли населен- ных	Зона садоводческ их,	Садоводство 1.5	Образование из земель государственной или	310131.080 310130.650 310129.990	3304106.730 3304107.870 3304110.210

		область, Слюдянский район, Слюдянское муниципальное образование, п. Буровщина, садоводческое некоммерческо е товарищество "Кедр"		пунктов	огородничес ких или дачных некоммерчес ких объединени й граждан		муниципальной собственности	310120.690 310102.520 310110.300 310110.850 310131.080	3304137.200 3304131.140 3304101.760 3304099.990 3304106.730
--	--	--	--	---------	---	--	--------------------------------	--	---

### 1.5. Перечень и сведения о площади ранее учтенных или застроенных земельных участков.

Таблица 3

№ п\п	Кадастровый номер	Адрес	Площадь по ЕГРН	Площадь, кв.м	Категория земель	Град. Зона	Вид разрешенного использования	Координаты характерных точек	
								X	Y
1	2	3		4	5	6	7	9	10
1.	:118	Российская Федерация, Иркутская область, муниципальный район Слюдянский, городское поселение Слюдянское, поселок Буровщина, территория СНТ Строитель (Рудо), улица Западная, земельный участок 6	530	559	Земли населенных пунктов	Зона садоводческих, огороднических или дачных некоммерческих объединений граждан	Садоводство 1.5	310499.312 310515.540 310512.420 310508.120 310507.930 310503.950 310503.670 310500.820 310500.690 310500.170 310498.860 310493.510 310488.580 310493.650 310495.700 310499.312	3303907.981 3303914.170 3303921.560 3303933.330 3303933.270 3303944.970 3303945.730 3303944.830 3303945.350 3303945.030 3303944.440 3303942.350 3303940.420 3303926.040 3303918.830 3303907.981

2.	:120	Российская Федерация, Иркутская область, муниципальный район Слюдянский, городское поселение Слюдянское, поселок Буровщина, территория СНТ Строитель (Рудо), улица Западная, земельный участок 8	540	581	Земли населенных пунктов	Зона садоводческих, огороднических или дачных некоммерческих объединений граждан	Садоводство 1.5	310468.150	3303895.560
								310484.040	3303901.980
								310480.370	3303912.820
								310475.570	3303925.230
								310473.120	3303933.600
								310461.430	3303929.270
								310456.940	3303927.570
								310459.100	3303920.620
								310461.660	3303913.370
3.	:123	Российская Федерация, Иркутская область, муниципальный район Слюдянский, городское поселение Слюдянское, поселок Буровщина, территория СНТ Строитель (Рудо), улица Западная, земельный участок 11	524	608	Земли населенных пунктов	Зона садоводческих, огороднических или дачных некоммерческих объединений граждан	Садоводство 1.5	310468.150	3303895.560
								310421.770	3303879.790
								310435.730	3303884.700
								310435.810	3303884.960
								310432.320	3303896.840
								310431.610	3303896.580
								310428.040	3303907.000
								310428.820	3303907.250
								310425.040	3303916.920
								310419.500	3303914.980
								310417.010	3303914.610
								310409.210	3303910.810
								310412.950	3303901.980

								310417.440	3303890.810
								310421.770	3303879.790
4.	:136	Иркутская область, муниципальный район Слюдянский, городское поселение Слюдянское, поселок Буровщина, территория СНТ Строитель (Рудо), улица Буровщинская, земельный участок 28	540	532	Земли населенных пунктов	Зона садоводческих, огороднических или дачных некоммерческих объединений граждан	Садоводство 1.5	310431.780 310445.200 310444.220 310436.560 310434.630 310427.570 310417.280 310418.680 310420.610 310422.190 310423.200 310425.410 310426.470 310428.790 310431.780	3303919.250 3303923.790 3303926.740 3303949.910 3303955.660 3303953.340 3303950.830 3303949.420 3303944.880 3303942.080 3303939.490 3303933.790 3303931.040 3303925.920 3303919.250
5.	:147	Иркутская область, Слюдянский район, п. Буровщина, садоводческое некоммерческое товарищество "Строитель" (Рудо), ул. Буровщинская, землепользование №	500	526	Земли населенных пунктов	Зона садоводческих, огороднических или дачных некоммерческих объединений граждан	Садоводство 1.5	310530.147 310528.660 310525.920 310526.110 310522.560	3303992.427 3303993.810 3304001.270 3304002.310 3304013.540



		38						310520.020	3304021.780
								310508.870	3304018.940
								310509.030	3304018.310
								310504.210	3304017.140
								310513.650	3303987.260
								310530.147	3303992.427
6.	:150	Российская Федерация, Иркутская область, муниципальный район Слюдянский, городское поселение Слюдянское, поселок Буровщина, территория СНТ Строитель (Рудо), улица Буровщинская, земельный участок 41	500		Земли населенных пунктов	Зона садоводческих, огороднических или дачных некоммерческих объединений граждан	Садоводство 1.5	310482.780	3303976.040
								310482.280	3303976.730
								310481.450	3303978.110
								310476.730	3303991.990
								310471.550	3304007.230
								310461.920	3304003.860
								310460.670	3304003.450
								310458.640	3304002.990
								310455.420	3304001.400
								310459.910	3303988.510
								310464.450	3303971.500
								310473.640	3303973.930
								310482.780	3303976.040
7.	:155	Российская Федерация, Иркутская область, муниципальный район Слюдянский, городское поселение	500	525	Земли населенных пунктов	Зона садоводческих, огороднических или дачных некоммерческих объединений	Индивидуальное жилищное строительство	310385.690	3303947.350
								310395.781	3303949.741
								310401.770	3303951.260

		Слюдянское, поселок Буровщина, территория СНТ Строитель (Рудо), улица Буровщинская, земельный участок 46				граждан		310394.160 310393.570 310391.800 310389.920 310389.534 310388.500 310379.530 310379.390 310372.770 310374.770 310380.510 310385.690	3303969.130 3303968.920 3303973.980 3303980.070 3303981.076 3303980.710 3303977.530 3303978.030 3303975.920 3303972.780 3303958.170 3303947.350
8.	:160	Российская Федерация, Иркутская область, муниципальный район Слюдянский, городское поселение Слюдянское, поселок Буровщина, территория СНТ Строитель (Рудо), улица Буровщинская, земельный участок 52	680	682	Земли населенных пунктов	Зона садоводческих, огороднических или дачных некоммерческих объединений граждан	Садоводство 1.5	310306.965 310303.680 310300.560 310299.220 310297.740 310297.630 310295.350 310281.730 310281.950 310277.536	3303923.708 3303934.080 3303943.110 3303948.120 3303952.060 3303952.240 3303951.510 3303947.180 3303946.610 3303945.310

								310287.577	3303914.566
								310299.508	3303918.440
								310298.792	3303921.055
								310306.965	3303923.708
9.	:161	Российская Федерация, Иркутская область, муниципальный район Слюдянский, городское поселение Слюдянское, поселок Буровщина, территория СНТ Строитель (Рудо), улица Буровщинская, земельный участок 53	400	464	Земли населенных пунктов	Зона садоводческих, огороднических или дачных некоммерческих объединений граждан	Садоводство 1.5	310287.577	3303914.566
								310277.536	3303945.310
								310267.150	3303942.250
								310266.860	3303943.030
								310264.460	3303942.080
								310266.680	3303935.950
								310268.640	3303928.820
								310275.630	3303910.520
								310287.577	3303914.566
10	:162	Российская Федерация, Иркутская область, муниципальный район Слюдянский, городское поселение Слюдянское, поселок Буровщина, территория СНТ Строитель (Рудо), улица Буровщинская, земельный участок 54	730	850	Земли населенных пунктов	Зона садоводческих, огороднических или дачных некоммерческих объединений граждан	Садоводство 1.5	310275.630	3303910.520
								310268.640	3303928.820
								310266.680	3303935.950
								310264.460	3303942.080
								310250.390	3303937.000
								310238.530	3303932.520
								310229.930	3303929.510
								310243.590	3303918.410
								310258.510	3303907.400

								310275.630	3303910.520
11	:171	Российская Федерация, Иркутская область, муниципальный район Слюдянский, городское поселение Слюдянское, поселок Буровщина, территория СНТ Строитель (Рудо), улица Центральная, земельный участок 65	530	506	Земли населенных пунктов	Зона садоводческих, огороднических или дачных некоммерческих объединений граждан	Садоводство 1.5	310394.940 310405.740 310410.790 310399.990 310399.650 310392.450 310383.860 310388.650 310388.100 310394.940	3303983.230 3303986.990 3303988.730 3304015.860 3304016.710 3304014.070 3304011.520 3303999.500 3303999.280 3303983.230
12.	:173	Российская Федерация, Иркутская область, муниципальный район Слюдянский, городское поселение Слюдянское, поселок Буровщина, территория СНТ Строитель (Рудо), улица Центральная, земельный участок 68	530	545	Земли населенных пунктов	Зона садоводческих, огороднических или дачных некоммерческих объединений граждан	Садоводство 1.5	310444.450 310455.420 310458.640 310460.670 310450.930 310433.390 310433.360 310436.440 310444.450	3303998.950 3304001.400 3304002.990 3304003.450 3304032.960 3304027.510 3304027.450 3304019.910 3303998.950
13.	:180	Российская Федерация, Иркутская область,	510	536	Земли населенных пунктов	Зона садоводческих, огороднических или дачных	Садоводство 1.5	310413.640 310402.650	3304026.300 3304057.260

		муниципальный район Слюдянский, городское поселение Слюдянское, поселок Буровщина, территория СНТ Строитель (Рудо), улица Центральная, земельный участок 78				некоммерческих объединений граждан		310386.720 310391.070 310398.080 310399.910 310413.340 310413.640	3304051.380 3304040.080 3304021.660 3304022.230 3304026.120 3304026.300
14.	:182	Российская Федерация, Иркутская область, муниципальный район Слюдянский, городское поселение Слюдянское, поселок Буровщина, территория СНТ Строитель (Рудо), улица Центральная, земельный участок 80	500	521	Земли населенных пунктов	Зона садоводческих, огороднических или дачных некоммерческих объединений граждан	Садоводство 1.5	310380.940 310380.580 310377.400 310377.300 310371.540 310370.120 310369.760 310355.810 310355.480 310353.140 310354.890 310354.290 310361.090 310363.930 310365.090 310372.430	3304017.570 3304018.830 3304026.820 3304026.780 3304041.330 3304044.360 3304045.230 3304040.060 3304040.750 3304039.790 3304035.810 3304035.360 3304020.750 3304014.430 3304012.120 3304014.610 3304017.570

								310380.940	
15.	:192	Российская Федерация, Иркутская область, муниципальный район Слюдянский, городское поселение Слюдянское, поселок Буровщина, территория СНТ Строитель (Рудо), улица Восточная, земельный участок 92	510	546	Земли населенных пунктов	Зона садоводческих, огороднических или дачных некоммерческих объединений граждан	Садоводство 1.5	310205.800 310208.730 310206.900 310204.080 310199.860 310196.260 310181.310 310183.010 310182.540 310186.390 310186.070 310190.990 310191.540 310192.900 310206.330 310205.800	3303994.040 3303995.190 3303999.220 3304006.980 3304017.370 3304024.340 3304018.850 3304015.190 3304014.920 3304005.680 3304005.570 3303993.110 3303993.230 3303989.130 3303992.850 3303994.040
16.	:202	Российская Федерация, Иркутская область, муниципальный район Слюдянский, городское поселение Слюдянское, поселок Буровщина,	530		Земли населенных пунктов	Зона садоводческих, огороднических или дачных некоммерческих объединений граждан	Садоводство 1.5	310405.473 310393.174 310378.647 310390.946 310405.473	3304058.125 3304088.533 3304083.168 3304053.379 3304058.125

		территория СНТ Строитель (Рудо), улица Восточная, земельный участок 104							
17.	:203	Российская Федерация, Иркутская область, муниципальный район Слюдянский, городское поселение Слюдянское, поселок Буровщина, территория СНТ Строитель (Рудо), улица Восточная, земельный участок 106	510	578	Земли населенных пунктов	Зона садоводческих, огороднических или дачных некоммерческих объединений граждан	Садоводство 1.5	310421.710 310435.000 310438.940 310426.890 310409.900 310411.150 310418.600 310421.710	3304063.920 3304069.040 3304070.400 3304099.490 3304094.800 3304091.990 3304071.710 3304063.920
18.	:917	Иркутская область, Слюдянский район, п. Буровщина, садоводческое некоммерческое товарищество "Строитель" (Рудо), участок № 20	722	669	Земли населенных пунктов	Зона садоводческих, огороднических или дачных некоммерческих объединений граждан	Садоводство 1.5	310302.390 310309.180 310319.806 310309.210 310293.510 310292.840 310288.650 310293.190 310299.240 310302.390	3303875.100 3303877.330 3303880.246 3303913.970 3303909.960 3303911.330 3303909.840 3303898.310 3303882.750 3303875.100



19.	:142	Российская Федерация, Иркутская область, муниципальный район Слюдянский, городское поселение Слюдянское, поселок Буровщина, территория СНТ Строитель (Рудо), улица Буровщинская, земельный участок 34	550	641	Земли населенных пунктов	Зона садоводческих, огороднических или дачных некоммерческих объединений граждан	Садоводство 1.5	310523.660 310523.790 310536.400 310539.665 310533.850 310530.840 310513.680 310523.660	3303952.750 3303952.700 3303956.420 3303957.483 3303976.710 3303987.150 3303981.110 3303952.750
20.	:129	Российская Федерация, Иркутская область, муниципальный район Слюдянский, городское поселение Слюдянское, поселок Буровщина, территория СНТ Строитель (Рудо), улица Западная, земельный участок 17	630	565	Земли населенных пунктов	Зона садоводческих, огороднических или дачных некоммерческих объединений граждан	Садоводство 1.5	310341.120 310341.560 310340.950 310338.890 310335.930 310326.453 310310.781 310322.160 310341.120	3303852.410 3303852.600 3303853.760 3303857.090 3303863.900 3303879.388 3303873.757 3303845.590 3303852.410
21.	:128	Российская Федерация, Иркутская область, муниципальный район Слюдянский,	600	631	Земли населенных пунктов	Зона садоводческих, огороднических или дачных некоммерческих объединений граждан	Садоводство 1.5	310340.950 310350.090 310356.070 310342.777	3303853.760 3303857.460 3303859.690 3303888.187

		городское поселение Слюдянское, поселок Буровщина, территория СНТ Строитель (Рудо), улица Западная, земельный участок 16						310335.262 310324.940 310334.820 310335.930 310338.890 310340.950	3303886.056 3303881.860 3303865.750 3303863.900 3303857.090 3303853.760
22.	:575	Российская Федерация, Иркутская область, муниципальный район Слюдянский, городское поселение Слюдянское, поселок Буровщина, территория СНТ Строитель, улица Цветочная, земельный участок 79	500	604	Земли населенных пунктов	Зона садоводческих, огороднических или дачных некоммерческих объединений граждан	Садоводство 1.5	310399.395 310391.210 310389.370 310371.540 310373.030 310372.590 310379.655 310399.395	3303843.271 3303865.180 3303864.600 3303858.940 3303854.700 3303854.510 3303836.008 3303843.271
23.	:288	Российская Федерация, Иркутская область, муниципальный район Слюдянский, городское поселение Слюдянское, поселок Буровщина, территория СНТ Строитель, улица Цветочная, земельный участок 74	510	520	Земли населенных пунктов	Зона садоводческих, огороднических или дачных некоммерческих объединений граждан	Садоводство 1.5	310357.080 310369.310 310376.000 310364.250 310345.850 310345.600 310355.050	3303795.660 3303800.670 3303803.060 3303825.680 3303818.790 3303818.700 3303798.180

								310356.590	3303795.500
								310357.080	3303795.660
24.	:275	Российская Федерация, Иркутская область, муниципальный район Слюдянский, городское поселение Слюдянское, поселок Буровщина, территория СНТ Строитель, улица Садовая, земельный участок 48	480	476	Земли населенных пунктов	Зона садоводческих, огороднических или дачных некоммерческих объединений граждан	Садоводство 1.5	310388.360	3303780.970
								310405.590	3303787.540
								310404.380	3303789.810
								310402.360	3303794.730
								310401.540	3303794.830
								310394.940	3303810.210
								310394.650	3303810.090
								310376.340	3303803.370
								310376.000	3303803.060
								310378.030	3303800.450
								310383.400	3303790.010
								310388.360	3303780.970
25.	:270	Российская Федерация, Иркутская область, муниципальный район Слюдянский, городское поселение Слюдянское, поселок Буровщина, территория СНТ Строитель, улица Садовая, земельный участок 43	500	526	Земли населенных пунктов	Зона садоводческих, огороднических или дачных некоммерческих объединений граждан	Садоводство 1.5	310402.199	3303754.196
								310420.483	3303761.014
								310417.152	3303768.994
								310416.106	3303768.645
								310412.348	3303777.090
								310412.852	3303777.748
								310411.283	3303781.448
								310410.644	3303783.849
								310391.004	3303776.819

								310391.934	3303774.495
								310392.593	3303771.938
								310394.181	3303767.871
								310400.863	3303756.036
								310402.199	3303754.196
26.	:268	Российская Федерация, Иркутская область, муниципальный район Слюдянский, городское поселение Слюдянское, поселок Буровщина, территория СНТ Строитель, улица Садовая, земельный участок 41	500	461	Земли населенных пунктов	Зона садоводческих, огороднических или дачных некоммерческих объединений граждан	Садоводство 1.5	310458.070	3303774.410
								310449.190	3303790.210
								310447.040	3303796.070
								310444.210	3303795.130
								310429.380	3303789.930
								310433.340	3303780.840
								310433.500	3303779.490
								310434.710	3303776.140
								310436.480	3303772.780
								310437.270	3303773.080
								310439.680	3303767.930
								310458.070	3303774.410
27.	:277	Российская Федерация, Иркутская область, муниципальный район Слюдянский, городское поселение Слюдянское, поселок Буровщина, территория СНТ Строитель, улица	500	485	Земли населенных пунктов	Зона садоводческих, огороднических или дачных некоммерческих объединений граждан	Садоводство 1.5	310462.666	3303806.801
								310481.160	3303813.146
								310472.790	3303828.810
								310472.100	3303829.990
								310470.440	3303835.360

		Садовая, земельный участок 52						310470.180	3303836.030
								310463.020	3303832.950
								310452.420	3303828.900
								310453.930	3303826.330
								310462.666	3303806.801
28.	:566	Российская Федерация, Иркутская область, муниципальный район Слюдянский, городское поселение Слюдянское, поселок Буровщина, территория СНТ Строитель, улица Цветочная, земельный участок 73	500		Земли населенных пунктов	Зона садоводческих, огороднических или дачных некоммерческих объединений граждан	Садоводство 1.5	310376.000	3303803.060
								310376.340	3303803.370
								310394.650	3303810.090
								310393.560	3303811.570
								310389.510	3303818.690
								310384.000	3303830.630
								310383.230	3303832.740
								310380.260	3303831.770
								310364.250	3303825.680
								310376.000	3303803.060
29.	:184	Российская Федерация, Иркутская область, муниципальный район Слюдянский, городское поселение Слюдянское, поселок Буровщина, территория СНТ Строитель, улица Цветочная, земельный участок 83	460	483	Земли населенных пунктов	Зона садоводческих, огороднических или дачных некоммерческих объединений граждан	Садоводство 1.5	310475.600	3303868.490
								310474.380	3303871.620
								310473.960	3303871.400
								310466.830	3303890.210
								310450.220	3303884.570
								310451.160	3303883.530
								310454.370	3303870.610

								310456.780	3303862.620
								310457.043	3303861.884
								310468.890	3303866.280
								310475.600	3303868.490
30.	:285	Российская Федерация, Иркутская область, муниципальный район Слюдянский, городское поселение Слюдянское, поселок Буровщина, территория СНТ Строитель, улица Цветочная, земельный участок 88	515	507	Земли населенных пунктов	Зона садоводческих, огороднических или дачных некоммерческих объединений граждан	Садоводство 1.5	310568.060	3303900.930
								310563.750	3303911.950
								310559.160	3303924.120
								310539.790	3303917.500
								310546.170	3303902.300
								310545.640	3303902.090
								310548.110	3303895.630
								310548.814	3303894.006
								310568.060	3303900.930
31.	:269	Российская Федерация, Иркутская область, Слюдянский район, Слюдянское муниципальное образование, п. Буровщина, садоводческое некоммерческое товарищество "Строитель", ул. Садовая, з/у 55	500	479	Земли населенных пунктов	Зона садоводческих, огороднических или дачных некоммерческих объединений граждан	Садоводство 1.5	310519.200	3303826.180
								310536.610	3303831.840
								310533.170	3303839.760
								310527.360	3303852.550
								310526.460	3303855.190
								310524.510	3303854.610
								310517.270	3303852.180
								310508.450	3303849.530
								310508.580	3303848.810
								310515.720	3303832.360

								310519.200	3303826.180
32.	:568	Российская Федерация, Иркутская область, муниципальный район Слюдянский, городское поселение Слюдянское, поселок Буровщина, территория СНТ Строитель, улица Цветочная, земельный участок 84	500	477	Земли населенных пунктов	Зона садоводческих, огороднических или дачных некоммерческих объединений граждан	Садоводство 1.5	310475.600	3303868.490
								310476.300	3303867.960
								310486.020	3303871.430
								310494.360	3303874.790
								310493.290	3303876.900
								310491.810	3303880.230
								310490.020	3303885.460
								310486.790	3303892.850
								310485.260	3303897.000
								310484.960	3303896.900
								310469.590	3303891.150
								310466.830	3303890.210
								310473.960	3303871.400
								310474.380	3303871.620
								310475.600	3303868.490
33.	:265	Российская Федерация, Иркутская область, муниципальный район Слюдянский, городское поселение Слюдянское, поселок Буровщина, территория СНТ Строитель, улица Садовая, земельный	500	516	Земли населенных пунктов	Зона садоводческих, огороднических или дачных некоммерческих объединений граждан	Садоводство 1.5	310552.040	3303806.340
								310550.870	3303809.470
								310544.450	3303824.100
								310544.930	3303824.310
								310543.920	3303827.110
								310543.160	3303829.410



		участок 36						310523.930	3303822.650
								310523.640	3303821.350
								310524.190	3303819.370
								310526.040	3303814.940
								310526.040	3303813.880
								310533.370	3303799.330
								310552.040	3303806.340
34.	:259	Российская Федерация, Иркутская область, муниципальный район Слюдянский, городское поселение Слюдянское, поселок Буровщина, территория СНТ Строитель, улица Ягодная, земельный участок 28	500	459	Земли населенных пунктов	Зона садоводческих, огороднических или дачных некоммерческих объединений граждан	Садоводство 1.5	310618.563	3303804.980
								310608.511	3303827.486
								310607.000	3303826.867
								310607.368	3303825.976
								310590.518	3303820.049
								310591.990	3303816.776
								310598.110	3303804.554
								310600.357	3303798.124
								310618.563	3303804.980
35.	:258	Российская Федерация, Иркутская область, муниципальный район Слюдянский, городское поселение Слюдянское, поселок Буровщина, территория СНТ Строитель, улица	500	513	Земли населенных пунктов	Зона садоводческих, огороднических или дачных некоммерческих объединений граждан	Садоводство 1.5	310600.357	3303798.085
								310598.091	3303804.574
								310590.479	3303820.049
								310589.452	3303819.700
								310588.542	3303819.448
								310588.639	3303819.080

		Ягодная, земельный участок 27						310570.975 310578.600 310580.817 310581.976 310599.655 310599.597 310600.357	3303813.057 3303796.834 3303791.005 3303790.415 3303797.354 3303797.849 3303798.085
36.	:26	Российская Федерация, Иркутская область, Слюдянский район, Слюдянское муниципальное образование, п. Буровщина, садоводческое некоммерческое товарищество "Перевал", ул. 2-я улица, з/у 2	500	524	Земли населенных пунктов	Зона садоводческих, огороднических или дачных некоммерческих объединений граждан	Садоводство 1.5	310701.760 310721.273 310718.116 310712.906 310711.396 310692.790 310701.760	3303662.660 3303668.646 3303676.568 3303691.269 3303692.876 3303686.370 3303662.660
37.	:564	Российская Федерация, Иркутская область, муниципальный район Слюдянский, городское поселение Слюдянское, поселок Буровщина, территория СНТ Строитель, улица	500	483	Земли населенных пунктов	Зона садоводческих, огороднических или дачных некоммерческих объединений граждан	Садоводство 1.5	310494.360 310510.080 310514.440 310513.100 310512.150 310511.090	3303874.790 3303880.310 3303881.980 3303883.340 3303885.090 3303888.250

		Цветочная, земельный участок 85						310509.980	3303890.840
								310508.820	3303894.070
								310507.340	3303893.480
								310503.360	3303903.540
								310503.020	3303903.400
								310485.260	3303897.000
								310486.790	3303892.850
								310490.020	3303885.460
								310491.810	3303880.230
								310493.290	3303876.900
								310494.360	3303874.790
38.	:294	Российская Федерация, Иркутская область, муниципальный район Слюдянский, городское поселение Слюдянское, поселок Буровщина, территория СНТ Строитель, улица Цветочная, земельный участок 85	500	438	Земли населенных пунктов	Зона садоводческих, огороднических или дачных некоммерческих объединений граждан	Садоводство 1.5	310529.062	3303887.489
								310529.530	3303888.840
								310528.890	3303890.370
								310530.069	3303891.053
								310526.660	3303898.878
								310524.878	3303898.181
								310519.800	3303910.490
								310503.360	3303903.540
								310507.340	3303893.480
								310508.820	3303894.070
								310509.980	3303890.840
								310511.090	3303888.250

								310512.150	3303885.090
								310513.100	3303883.340
								310514.440	3303881.980
								310529.062	3303887.489
39.	:282	Российская Федерация, Иркутская область, муниципальный район Слюдянский, городское поселение Слюдянское, поселок Буровщина, территория СНТ Строитель, улица Цветочная, земельный участок 62	500	486	Земли населенных пунктов	Зона садоводческих, огороднических или дачных некоммерческих объединений граждан	Садоводство 1.5	310582.910	3303875.950
								310584.120	3303876.080
								310586.840	3303877.220
								310587.630	3303878.140
								310596.030	3303881.400
								310599.310	3303882.370
								310599.910	3303881.410
								310601.650	3303882.280
								310599.890	3303884.630
								310595.880	3303893.400
								310596.380	3303893.560
								310592.460	3303905.510
								310572.150	3303897.960
								310582.910	3303875.950
40.	:284	Российская Федерация, Иркутская область, муниципальный район Слюдянский, городское поселение Слюдянское, поселок Буровщина,	600	510	Земли населенных пунктов	Зона садоводческих, огороднических или дачных некоммерческих объединений граждан	Садоводство 1.5	310582.910	3303875.950
								310572.150	3303897.960
								310552.740	3303891.490
								310559.400	3303876.830
								310562.640	3303869.280

		территория СНТ Строитель, улица Цветочная, земельный участок 63						310563.150 310577.540 310582.910	3303868.790 3303874.180 3303875.950
41.	:563	Российская Федерация, Иркутская область, муниципальный район Слюдянский, городское поселение Слюдянское, поселок Буровщина, территория СНТ Строитель, улица Цветочная, земельный участок 65	500	509	Земли населенных пунктов	Зона садоводческих, огороднических или дачных некоммерческих объединений граждан	Садоводство 1.5	310526.460 310526.273 310543.666 310533.900 310515.140 310514.684 310516.798 310520.548 310524.510 310526.460	3303855.190 3303856.500 3303862.737 3303885.030 3303878.230 3303878.061 3303871.616 3303863.693 3303854.610 3303855.190
42.	:565	Российская Федерация, Иркутская область, муниципальный район Слюдянский, городское поселение Слюдянское, поселок Буровщина, территория СНТ Строитель, улица Цветочная, земельный участок 66	500	437	Земли населенных пунктов	Зона садоводческих, огороднических или дачных некоммерческих объединений граждан	Садоводство 1.5	310508.450 310517.270 310524.510 310520.548 310516.798 310514.684 310497.360 310504.330 310508.450	3303849.530 3303852.180 3303854.610 3303863.693 3303871.616 3303878.061 3303871.650 3303857.560 3303849.530

43.	:569	Российская Федерация, Иркутская область, муниципальный район Слюдянский, городское поселение Слюдянское, поселок Буровщина, территория СНТ Строитель, улица Цветочная, земельный участок 67	500	519	Земли населенных пунктов	Зона садоводческих, огороднических или дачных некоммерческих объединений граждан	Садоводство 1.5	310488.570	3303841.840
								310488.890	3303841.950
								310490.210	3303842.870
								310497.490	3303845.500
								310505.430	3303847.840
								310508.580	3303848.810
								310508.450	3303849.530
								310504.330	3303857.560
								310497.360	3303871.650
								310497.020	3303871.530
44.	:540	Российская Федерация, Иркутская область, муниципальный район Слюдянский, городское поселение Слюдянское, поселок Буровщина, территория СНТ Строитель, улица Ягодная, земельный участок 15	895	544	Земли населенных пунктов	Зона садоводческих, огороднических или дачных некоммерческих объединений граждан	Садоводство 1.5	310478.090	3303864.750
								310488.570	3303841.840
								310372.023	3303718.016
								310365.012	3303736.920
								310363.153	3303736.610
								310361.836	3303740.677
								310361.506	3303740.600
								310353.352	3303762.757
								310345.140	3303759.465
								310345.373	3303758.574
								310342.254	3303757.063
								310343.223	3303748.928
								310350.176	3303736.920

								310354.437	3303729.715
								310357.865	3303725.105
								310361.293	3303721.522
								310364.683	3303719.450
								310367.336	3303718.384
								310372.023	3303718.016
45.	:522	Российская Федерация, Иркутская область, муниципальный район Слюдянский, городское поселение Слюдянское, поселок Буровщина, территория СНТ Строитель, улица Садовая, земельный участок 42	500	494	Земли населенных пунктов	Зона садоводческих, огороднических или дачных некоммерческих объединений граждан	Садоводство 1.5	310439.680	3303767.930
								310437.270	3303773.080
								310436.480	3303772.780
								310434.710	3303776.140
								310433.500	3303779.490
								310433.340	3303780.840
								310429.380	3303789.930
								310410.650	3303783.860
								310411.340	3303781.340
								310412.890	3303777.780
								310412.310	3303777.120
								310416.140	3303768.660
								310417.310	3303769.090
								310420.550	3303760.900
								310439.680	3303767.930
46.	:248	Российская Федерация, Иркутская область,	500	515	Земли населенных пунктов	Зона садоводческих, огороднических	Садоводство 1.5	310390.753	3303723.633
								310383.877	3303743.893

		муниципальный район Слюдянский, городское поселение Слюдянское, поселок Буровщина, территория СНТ Строитель, улица Ягодная, земельный участок 16				или дачных некоммерческих объединений граждан		310384.206 310382.928 310361.894 310363.191 310365.051 310372.062 310381.940 310390.753	3303743.970 3303747.979 3303740.774 3303736.649 3303736.997 3303718.016 3303720.341 3303723.633
47.	:539	Российская Федерация, Иркутская область, муниципальный район Слюдянский, городское поселение Слюдянское, поселок Буровщина, территория СНТ Строитель, улица Ягодная, земельный участок 17	500	528	Земли населенных пунктов	Зона садоводческих, огороднических или дачных некоммерческих объединений граждан	Садоводство 1.5	310411.089 310408.126 310407.661 310406.732 310403.420 310403.633 310402.916 310402.180 310400.882 310382.928 310384.206 310383.935 310390.772 310404.020 310403.710	3303732.949 3303740.639 3303741.297 3303741.452 3303751.466 3303752.066 3303753.615 3303754.119 3303754.313 3303747.999 3303743.970 3303743.854 3303723.653 3303728.630 3303730.083



								310411.089	3303732.949
48.	:249	Российская Федерация, Иркутская область, муниципальный район Слюдянский, городское поселение Слюдянское, поселок Буровщина, территория СНТ Строитель, улица Ягодная, земельный участок 18	500	474	Земли населенных пунктов	Зона садоводческих, огороднических или дачных некоммерческих объединений граждан	Садоводство 1.5	310430.012	3303738.334
								310426.332	3303749.064
								310420.483	3303761.014
								310402.277	3303754.100
								310402.897	3303753.577
								310403.633	3303751.969
								310403.439	3303751.524
								310406.712	3303741.491
								310407.700	3303741.297
								310408.184	3303740.581
								310411.089	3303733.008
								310430.012	3303738.334
49.	:255	Российская Федерация, Иркутская область, муниципальный район Слюдянский, городское поселение Слюдянское, поселок Буровщина, территория СНТ Строитель, улица Ягодная, земельный участок 19	480	504	Земли населенных пунктов	Зона садоводческих, огороднических или дачных некоммерческих объединений граждан	Садоводство 1.5	310450.155	3303745.035
								310441.188	3303764.036
								310439.677	3303767.987
								310420.561	3303760.879
								310423.369	3303755.107
								310426.255	3303749.199
								310430.051	3303738.276
								310450.155	3303745.035
50.	:536	Российская Федерация, Иркутская область, муниципальный	500	506	Земли населенных пунктов	Зона садоводческих, огороднических или дачных	Садоводство 1.5	310469.349	3303750.652
								310458.077	3303774.398

		район Слюдянский, городское поселение Слюдянское, поселок Буровщина, территория СНТ Строитель, улица Ягодная, земельный участок 20				некоммерческих объединений граждан		310451.046 310439.696 310441.323 310443.706 310450.213 310469.349	3303771.919 3303767.929 3303763.861 3303758.903 3303745.016 3303750.652
51.	:531	Российская Федерация, Иркутская область, муниципальный район Слюдянский, городское поселение Слюдянское, поселок Буровщина, территория СНТ Строитель, улица Ягодная, земельный участок 4	650	649	Земли населенных пунктов	Зона садоводческих, огороднических или дачных некоммерческих объединений граждан	Садоводство 1.5	310612.385 310597.316 310600.647 310609.053 310610.526 310612.375 310627.963 310626.264 310624.600 310618.080 310612.385	3303798.163 3303792.430 3303783.249 3303764.772 3303761.105 3303755.920 3303762.092 3303765.697 3303769.570 3303785.290 3303798.163
52.	:225	Российская Федерация, Иркутская область, муниципальный район Слюдянский, городское поселение Слюдянское, поселок Буровщина,	600	631	Земли населенных пунктов	Зона садоводческих, огороднических или дачных некоммерческих объединений граждан	Садоводство 1.5	310119.170 310141.280 310140.840 310131.080 310110.850 310119.170	3304072.740 3304080.580 3304081.330 3304106.730 3304099.990 3304072.740

		территория СНТ Кедр, улица Земляничная, земельный участок 45							
53.	:228	Российская Федерация, Иркутская область, муниципальный район Слюдянский, городское поселение Слюдянское, поселок Буровщина, территория СНТ Кедр, улица Земляничная, земельный участок 48	500	604	Земли населенных пунктов	Зона садоводческих, огороднических или дачных некоммерческих объединений граждан	Садоводство 1.5	310092.420 310110.300 310102.520 310089.830 310086.930 310087.980 310085.080 310085.610 310092.420	3304093.720 3304101.760 3304131.140 3304126.910 3304125.320 3304121.260 3304119.250 3304116.190 3304093.720
53.	:219	Российская Федерация, Иркутская область, муниципальный район Слюдянский, городское поселение Слюдянское, поселок Буровщина, территория СНТ Кедр, улица Земляничная, земельный участок 48	500	604	Земли населенных пунктов	Зона садоводческих, огороднических или дачных некоммерческих объединений граждан	Садоводство 1.5	310092.420 310110.300 310102.520 310089.830 310086.930 310087.980 310085.080 310085.610 310092.420	3304093.720 3304101.760 3304131.140 3304126.910 3304125.320 3304121.260 3304119.250 3304116.190 3304093.720

54.	:219	Российская Федерация, Иркутская область, Слюдянский район, Слюдянское муниципальное образование, п. Буровщина, садоводческое некоммерческое товарищество "Кедр", улица Земляничная, з/у 24	600	565	Земли населенных пунктов	Зона садоводческих, огороднических или дачных некоммерческих объединений граждан	Садоводство 1.5	310228.900 310247.340 310245.770 310236.630 310220.400 310228.900	3304073.070 3304075.710 3304080.360 3304107.460 3304102.080 3304073.070
55.	:216	Иркутская область, муниципальный район Слюдянский, городское поселение Слюдянское, поселок Буровщина, территория СНТ Кедр, улица Восточная, земельный участок 13	600	669	Земли населенных пунктов	Зона садоводческих, огороднических или дачных некоммерческих объединений граждан	Садоводство 1.5	310201.180 310220.280 310212.990 310209.590 310209.210 310198.460 310189.450 310201.180	3304030.560 3304035.870 3304057.950 3304066.380 3304066.950 3304063.240 3304059.190 3304030.560
56.	:217	Российская Федерация, Иркутская область, Слюдянский район, Слюдянское муниципальное образование, п. Буровщина,	600	641	Земли населенных пунктов	Зона садоводческих, огороднических или дачных некоммерческих объединений граждан	Садоводство 1.5	310181.800 310201.180 310189.450 310188.930 310170.540	3304023.590 3304030.560 3304059.190 3304060.140 3304052.280

		садоводческое некоммерческое товарищество «Кедр», ул. Восточная, з/у14						310181.290 310181.800	3304024.630 3304023.590
57.	:252	Российская Федерация, Иркутская область, муниципальный район Слюдянский, городское поселение Слюдянское, поселок Буровщина, территория СНТ Строитель, улица Ягодная, земельный участок 22	580	499	Земли населенных пунктов	Зона садоводческих, огороднических или дачных некоммерческих объединений граждан	Садоводство 1.5	310488.326 310506.444 310495.669 310494.982 310494.612 310476.388 310488.326	3303757.414 3303764.016 3303786.308 3303785.938 3303786.889 3303779.335 3303757.414

# **I.6. Перечень и сведения о площади об учтенных земельных участков, подлежащих исправлению реестровой ошибки**

**Таблица 4**

№ п/п	Кадастр овый номер	Адрес	Площ адь по ЕГРН	Площадь, кв.м	Категори я земель	Град. Зона	Вид разрешенного использования	Координаты характерных точек	
								X	Y
1	2	3		4	5	6	7	9	10
1.	:349	Российская Федерация, Иркутская область, муниципальный район Слюдянский, городское поселение Слюдянское, поселок Буровщина, территория СНТ Берёзка, улица Садовая, земельный участок 27	872	872	Земли населенны х пунктов	Зона садоводческих, огороднических или дачных некоммерческих объединений граждан	Садоводство 1.5	310754.416 310767.183 310743.998 310724.810 310754.416	3302891.390 3302902.924 3302937.455 3302922.864 3302891.390
2.	:347	Российская Федерация, Иркутская область, муниципальный район Слюдянский, городское поселение Слюдянское, поселок Буровщина, территория СНТ Берёзка, улица Садовая, земельный участок 29	800	793	Земли населенны х пунктов	Зона садоводческих, огороднических или дачных некоммерческих объединений граждан	Садоводство 1.5	310794.982 310781.052 310768.750 310767.183 310754.416 310768.580 310794.490 310794.982	3302898.213 3302916.780 3302906.634 3302902.924 3302891.390 3302875.860 3302897.830 3302898.213
3.	:351	Российская Федерация, Иркутская область, муниципальный район Слюдянский, городское поселение Слюдянское,	760	754	Земли населенны х пунктов	Зона садоводческих, огороднических или дачных некоммерческих	Садоводство 1.5	310798.280 310795.200 310792.460	3302928.425 3302933.400 3302937.340

		поселок Буровщина, территория СНТ Берёзка, улица Садовая, земельный участок 23				объединений граждан.		310782.660 310776.890 310776.466 310775.850 310760.825 310781.762 310798.280	3302951.320 3302960.230 3302961.021 3302960.720 3302949.599 3302917.771 3302928.425
4.	:438	Иркутская область, Слюдянский район, п. Буровщина, садоводческое некоммерческое товарищество "Связист", улица Сиреневая, землепользование № 3	598	595	Земли населенны х пунктов	Зона садоводческих, огороднических или дачных некоммерческих объединений граждан	Садоводство 1.5	310942.790 310932.198 310910.645 310923.190 310927.870 310931.190 310942.790	3303104.670 3303128.553 3303119.398 3303095.690 3303097.840 3303099.360 3303104.670
5.	:491	Иркутская область, Слюдянский район, п. Буровщина, СНТ "Связист", ул. Дачная, землепользование 7	616	521	Земли населенны х пунктов	Зона садоводческих, огороднических или дачных некоммерческих объединений граждан	Садоводство 1.5	310842.100 310831.740 310810.229 310819.990 310842.100	3303222.240 3303246.520 3303238.559 3303214.490 3303222.240
6.	:37	Российская Федерация, Иркутская область, Слюдянский район, Слюдянское муниципальное	533	515	Земли населенны х пунктов	Зона садоводческих, огороднических или дачных некоммерческих объединений	Садоводство 1.5	310563.470 310555.278 310536.504	3303589.070 3303614.377 3303609.447

		образование, п. Буровщина, садоводческое некоммерческое товарищество «Перевал», ул. 3-я улица, з/у 17				граждан		310544.910 310563.470	3303584.010 3303589.070
7.	:459	Российская Федерация, Иркутская область, Слюдянский район, Слюдянское муниципальное образование, п. Буровщина, садоводческое некоммерческое товарищество «Перевал», ул. 2-я улица, з/у 20	477	479	Земли населенны х пунктов	Зона садоводческих, огороднических или дачных некоммерческих объединений граждан	Садоводство 1.5	310536.407 310529.990 310509.090 310519.130 310536.407	3303610.028 3303632.127 3303627.280 3303603.940 3303610.028



# **1.7. Перечень и сведения о площади образуемых земельных участков, в том числе возможные способы образования**

**Таблица 5**

№ п/п	Обозначение земельного участка	Адрес	Площадь, кв.м	Категория земель	Град. Зона	Вид разрешенного использования	Способ образования	Координаты характерных точек	
								X	Y
1	2	3	4	5	6	7	8	9	10
1.	:243:3У1	Российская Федерация, Иркутская область, муниципальный район Слюдянский, городское поселение Слюдянское, поселок Буровщина, территория СНТ Строитель, улица Ягодная, земельный участок 5	539	Земли населенных пунктов	Зона садоводческих, огороднических или дачных некоммерческих объединений граждан	Садоводство 1.5	Образование путем перераспределения земель государственной или муниципальной собственности и земельного участка с кадастровым номером 38:25:040203:243	310592.450 310608.880 310606.580 310602.950 310596.240 310580.790 310589.250 310590.170 310590.510 310592.450	3303756.750 3303762.580 3303767.700 3303775.530 3303792.070 3303786.580 3303764.510 3303761.800 3303761.080 3303756.750
2.	:554:3У1	Российская Федерация, Иркутская область, муниципальный район Слюдянский, городское поселение Слюдянское, поселок Буровщина, территория СНТ Строитель, улица Садовая,	550	Земли населенных пунктов	Зона садоводческих, огороднических или дачных некоммерческих объединений граждан	Садоводство 1.5	Образование путем перераспределения земель государственной или муниципальной собственности и земельного участка с кадастровым номером 38:25:040203:554	310346.340 310347.200 310369.770 310368.830 310362.210 310357.080 310337.920 310338.110 310346.340	3303767.800 3303765.640 3303774.700 3303776.270 3303787.290 3303795.660 3303789.050 3303788.480 3303767.800

		земельный участок 46							
3.	:289:3У1	Российская Федерация, Иркутская область, муниципальный район Слюдянский, городское поселение Слюдянское, поселок Буровщина, территория СНТ Строитель, улица Цветочная, земельный участок 75	556	Земли населенных пунктов	Зона садоводческих, огороднических или дачных некоммерческих объединений граждан	Садоводство 1.5	Образование путем перераспределения земель государственной или муниципальной собственности и земельного участка с кадастровым номером 38:25:040203:289	310337.920 310356.590 310355.050 310345.600 310325.240 310334.490 310335.280 310337.690 310337.920	3303789.050 3303795.500 3303798.180 3303818.700 3303811.470 3303790.090 3303788.720 3303789.730 3303789.050
4.	:291:3У1	Российская Федерация, Иркутская область, муниципальный район Слюдянский, городское поселение Слюдянское, поселок Буровщина, территория СНТ Строитель, улица Цветочная, земельный участок 78	521	Земли населенных пунктов	Зона садоводческих, огороднических или дачных некоммерческих объединений граждан	Садоводство 1.5	Образование путем перераспределения земель государственной или муниципальной собственности и земельного участка с кадастровым номером 38:25:040203:291	310362.160 310378.260 310379.410 310372.590 310373.030 310371.540 310370.270 310362.670 310352.120 310350.150 310362.160	3303828.480 3303834.950 3303835.410 3303854.510 3303854.700 3303858.940 3303858.540 3303856.050 3303853.270 3303852.520 3303828.480
5.	:292:3У1	Российская Федерация, Иркутская область,	498	Земли населенных пунктов	Зона садоводческих, огороднических или дачных	Садоводство 1.5	Образование путем перераспределения земель государственной или муниципальной	310417.640 310419.030 310417.150 310414.390	3303848.240 3303848.610 3303854.800 3303863.110

		муниципальный район Слюдянский, городское поселение Слюдянское, поселок Буровщина, территория СНТ Строитель, улица Цветочная, земельный участок 80			некоммерческих объединений граждан		собственности и земельного участка с кадастровым номером 38:25:040203:292	310411.050 310409.410 310392.550 310391.210 310399.690 310411.810 310417.310 310417.640	3303871.660 3303871.120 3303865.610 3303865.180 3303842.480 3303846.830 3303848.990 3303848.240
6.	:903:ЗУ1	Российская Федерация, Иркутская область, муниципальный район Слюдянский, городское поселение Слюдянское, поселок Буровщина, территория СНТ Строитель, улица Цветочная, земельный участок 64	512	Земли населенных пунктов	Зона садоводческих, огороднических или дачных некоммерческих объединений граждан	Садоводство 1.5	Образование путем перераспределения земель государственной или муниципальной собственности и земельного участка с кадастровым номером 38:25:040203:903	310560.270 310563.150 310562.640 310559.400 310552.740 310552.630 310533.700 310533.900 310544.420 310545.060 310560.270	3303867.070 3303868.790 3303869.280 3303876.830 3303891.490 3303891.730 3303885.490 3303885.030 3303861.900 3303862.110 3303867.070
7.	:295:ЗУ1	Российская Федерация, Иркутская область, муниципальный район Слюдянский, городское поселение Слюдянское,	480	Земли населенных пунктов	Зона садоводческих, огороднических или дачных некоммерческих объединений граждан	Садоводство 1.5	Образование путем перераспределения земель государственной или муниципальной собственности и земельного участка с кадастровым номером 38:25:040203:295	310531.620 310532.520 310547.200 310548.110 310545.640 310546.170 310539.790 310538.470 310537.690 310519.200	3303891.680 3303889.810 3303895.290 3303895.630 3303902.090 3303902.300 3303917.500 3303917.050 3303919.000 3303911.970

		поселок Буровщина, территория СНТ Строитель, улица Цветочная, земельный участок 87						310519.800 310523.450 310524.040 310525.200 310526.940 310531.620	3303910.490 3303903.150 3303903.400 3303901.140 3303901.990 3303891.680
8.	:138:3У1	Иркутская область, Слюдянский район, п. Буровщина, садоводческое некоммерческое товарищество "Строитель" (Рудо), ул. Буровщинская, участок № 30	480	Земли населенных пунктов	Зона садоводческих, огороднических или дачных некоммерческих объединений граждан	Садоводство 1.5	Образование путем перераспределения земель государственной или муниципальной собственности и земельного участка с кадастровым номером 38:25:040203:138	310478.980 310477.230 310467.730 310451.050 310459.880 310461.430 310473.120 310478.980	3303936.230 3303940.900 3303966.240 3303961.010 3303934.070 3303929.270 3303933.600 3303936.230
9.	:135:3У1	Российская Федерация, Иркутская область, Слюдянский район, п. Буровщина, садоводческое некоммерческое товарищество "Строитель" (Рудо), ул. Буровщинская, участок №27	560	Земли населенных пунктов	Зона садоводческих, огороднических или дачных некоммерческих объединений граждан	Садоводство 1.5	Образование путем перераспределения земель государственной или муниципальной собственности и земельного участка с кадастровым номером 38:25:040203:135	310417.010 310419.500 310425.040 310431.780 310428.790 310426.470 310425.410 310423.200 310422.190 310420.610 310418.680 310417.280 310402.690 310403.050 310406.130 310407.940 310408.240 310411.910 310412.340 310413.590 310414.540 310415.170	3303914.610 3303914.980 3303916.920 3303919.250 3303925.920 3303931.040 3303933.790 3303939.490 3303942.080 3303944.880 3303949.420 3303950.830 3303946.260 3303945.230 3303937.860 3303932.980 3303933.130 3303923.520 3303923.620 3303921.750 3303918.950 3303917.630

								310416.360 310417.010	3303915.100 3303914.610
10.	:628:3У1	Иркутская область, Слюдянский район, п. Буровщина, садоводческое некоммерческое товарищество "Строитель" (Рудо), улица Центральная, участок № 71	538	Земли населенных пунктов	Зона садоводческих, огороднических или дачных некоммерческих объединений граждан	Садоводство 1.5	Образование путем перераспределения земель государственной или муниципальной собственности и земельного участка с кадастровым номером 38:25:040203:628	310493.000 310504.070 310504.210 310509.030 310508.870 310507.870 310506.810 310499.170 310497.870 310488.600 310482.090 310489.000 310492.160 310492.730 310493.000	3304014.380 3304017.580 3304017.140 3304018.310 3304018.940 3304022.060 3304026.760 3304048.640 3304048.220 3304045.220 3304042.880 3304025.600 3304016.970 3304015.190 3304014.380
11.	:164:3У1	Российская Федерация, Иркутская область, муниципальный район Слюдянский, городское поселение Слюдяское, поселок Буровщина, территория СНТ Строитель (Рудо), улица Центральная, земельный участок 56	523	Земли населенных пунктов	Зона садоводческих, огороднических или дачных некоммерческих объединений граждан	Садоводство 1.5	Образование путем перераспределения земель государственной или муниципальной собственности и земельного участка с кадастровым номером 38:25:040203:164	310240.450 310249.960 310250.390 310264.460 310266.860 310257.240 310256.490 310255.450 310247.880 310240.450	3303966.710 3303938.280 3303937.000 3303942.080 3303943.030 3303969.060 3303971.240 3303970.940 3303968.600 3303966.710
12.	:163:3У1	Иркутская область, Слюдянский район, п. Буровщина, садоводство "Строитель"	808	Земли населенных пунктов	Зона садоводческих, огороднических или дачных некоммерческих объединений граждан	Садоводство 1.5	Образование путем перераспределения земель государственной или муниципальной собственности и земельного участка с	310250.390 310249.960 310240.450 310233.840 310228.820 310223.590 310216.140	3303937.000 3303938.280 3303966.710 3303964.190 3303961.530 3303957.440 3303949.660

		(Рудо), ул. Центральная, участок № 55					кадастровым номером 38:25:040203:163	310215.060 310217.400 310220.280 310229.460 310229.930 310238.530 310250.390	3303946.010 3303940.490 3303937.710 3303929.890 3303929.510 3303932.520 3303937.000
13.	:774:3У1	Иркутская область, Слюдянский район, п. Буровщина, садоводческое некоммерческое товарищество "Строитель" (Рудо), ул. Восточная, участок № 105	577	Земли населенных пунктов	Зона садоводческих, огороднических или дачных некоммерческих объединений граждан	Садоводство 1.5	Образование путем перераспределения земель государственной или муниципальной собственности и земельного участка с кадастровым номером 38:25:040203:774	310405.710 310418.770 310420.490 310421.710 310418.600 310411.150 310409.900 310407.360 310393.210 310393.500 310405.710	3304058.260 3304062.530 3304063.440 3304063.920 3304071.710 3304091.990 3304094.800 3304094.100 3304088.560 3304087.870 3304058.260
14.	:822:3У1	Российская Федерация, Иркутская область, Слюдянский район, Слюдянское муниципальное образование, п. Буровщина, садоводческое некоммерческое товарищество «Кедр», ул. Земляничная, з/у 23	722	Земли населенных пунктов	Зона садоводческих, огороднических или дачных некоммерческих объединений граждан	Садоводство 1.5	Образование путем перераспределения земель государственной или муниципальной собственности и земельного участка с кадастровым номером 38:25:040203:822	310209.590 310220.400 310230.000 310228.900 310220.400 310198.250 310207.720 310209.210 310209.590	3304066.380 3304067.420 3304069.400 3304073.070 3304102.080 3304095.900 3304070.040 3304066.950 3304066.380
15.	:1375:3У1	Российская Федерация, Иркутская область, Слюдянский район,	1296	Земли населенных пунктов	Зона садоводческих, огороднических или дачных некоммерческих	Садоводство 1.5	Образование путем перераспределения земель государственной или муниципальной собственности и земельного участка с	310247.340 310268.190 310283.560 310283.580 310272.570 310256.110	3304075.710 3304081.910 3304088.320 3304089.950 3304119.430 3304113.950

		Слюдянское муниципальное образование, п. Буровщина, садоводческое некоммерческое товарищество «Кедр», ул. Земляничная, з/у 26			объединений граждан		кадастровым номером 38:25:040203:1375	310236.630 310245.770 310247.338	3304107.460 3304080.360 3304075.710
16.	:880:3У1	Российская Федерация, Иркутская область, Слюдянский район, Слюдянское муниципальное образование, п. Буровщина, садоводческое некоммерческое товарищество "Кедр", ул. Земляничная, з/у 38	603	Земли населенных пунктов	Зона садоводческих, огороднических или дачных некоммерческих объединений граждан	Садоводство 1.5	Образование путем перераспределения земель государственной или муниципальной собственности и земельного участка с кадастровым номером 38:25:040203:880	310276.454 310276.110 310263.920 310245.520 310256.510 310257.279 310264.780 310276.454	3304125.166 3304125.920 3304154.470 3304146.590 3304121.740 3304120.676 3304121.785 3304125.166
17.	:825:3У1	Российская Федерация, Иркутская область, Слюдянский район, Слюдянское муниципальное образование, п. Буровщина, садоводческое некоммерческое товарищество "Кедр", ул. Земляничная, з/у 39	620	Земли населенных пунктов	Зона садоводческих, огороднических или дачных некоммерческих объединений граждан	Садоводство 1.5	Образование путем перераспределения земель государственной или муниципальной собственности и земельного участка с кадастровым номером 38:25:040203:825	310257.755 310257.279 310256.510 310245.520 310226.580 310236.630 310251.627 310257.755	3304119.197 3304120.676 3304121.740 3304146.590 3304139.630 3304112.700 3304117.084 3304119.197

18.	:145:3У1	Российская Федерация, Иркутская область, Слюдянский район, Слюдянское муниципальное образование, п. Буровщина, садоводческое некоммерческое товарищество "Кедр", ул. Земляничная, з/у 35	553	Земли населенных пунктов	Зона садоводческих, огороднических или дачных некоммерческих объединений граждан	Садоводство 1.5	Образование путем перераспределения земель государственной или муниципальной собственности и земельного участка с кадастровым номером 38:25:040203:145	310333.080 310332.200 310319.890 310305.243 310309.640 310316.230 310333.080	3304142.227 3304144.620 3304172.790 3304166.156 3304153.360 3304136.787 3304142.227
19.	:860:3У1	Российская Федерация, Иркутская область, Слюдянский район, Слюдянское муниципальное образование, п. Буровщина, садоводческое некоммерческое товарищество «Кедр», ул. Рябиновая, з/у 57	1405	Земли населенных пунктов	Зона садоводческих, огороднических или дачных некоммерческих объединений граждан	Садоводство 1.5	Образование путем перераспределения земель государственной или муниципальной собственности и земельного участка с кадастровым номером 38:25:040203:860	310319.890 310323.500 310324.690 310330.610 310315.500 310303.077 310269.640 310265.340 310283.510 310305.243 310319.890	3304172.790 3304175.370 3304180.330 3304187.210 3304191.060 3304193.360 3304197.397 3304196.770 3304161.270 3304166.156 3304172.790



### **1.8. Перечень и сведения о площади образуемых земельных участков, в отношении которых предполагаются резервирование и (или) изъятие для государственных или муниципальных нужд**

Земельные участки, в отношении которых предполагается резервирование и (или) изъятие для государственных или муниципальных нужд отсутствуют.

### **1.9. Красные линии.**

Согласно статьи 1 Градостроительного кодекса РФ от N 190-ФЗ 29.12.2004 красные линии - линии, которые обозначают границы территорий общего пользования. Красные линии в районе объекта проектирования в соответствии с данным проектом межевания территории отображены на листе: «Чертеже красных линий и образованные земельные участки общего пользования».

### **1.10. Линии отступа от красной линии.**

Линии отступа от красной линии – линии, определяющие место допустимого размещения зданий, строений, сооружений, которые приняты в соответствии с Правилами землепользования и застройки Слюдянского муниципального образования Слюдянского района Иркутской области не устанавливаются.

## **2. Материалы по обоснованию проекта межевания территории.**

### **2.1 Схема фактического использования территории в границах кадастрового квартала 38:25:040203.**

Территория проектирования ограничена границами кадастрового квартала 38:25:040203.

Площадь кадастрового квартала составляет 82.9 га.

В соответствии с данными Федеральной службы государственной регистрации, кадастра и картографии по Иркутской области 685 земельных участков, попадающие в границы проектирования.



Рисунок 3. Схема расположения участка проектирования на Публичной кадастровой карте

## **2.2 Зоны действия публичных сервитутов.**

В соответствии со сведениями государственного кадастра недвижимости в пределах границ проектируемого объекта публичные сервитуты отсутствуют.

## **2.3 Зоны с особыми условиями использования территории**

В соответствии со сведениями государственного кадастра недвижимости в пределах границ проектируемого объекта присутствуют Зоны с особыми условиями использования территории:

Зона с особыми условиями использования территории 38:25-6.29 - Охранная зона сооружения "Первый пусковой комплекс ВЛ 500кВ ПС Иркутская-уг. 44, входящий в состав ВЛ 500 кВ ПС Иркутская-ГО ГРЭС" - Ограничения прав, установленные в соответствии с Постановлением Правительства РФ № 160 от 24.02.2009 г. "О порядке установления охранных зон объектов электросетевого хозяйства и особых условий использования земельных участков, расположенных в границах таких зон";

Зона с особыми условиями использования территории 38:25-6.303 - Прибрежная защитная полоса р. Сухой Лог - В соответствии со статьей 65 частью 15 Водного кодекса Российской Федерации №74-ФЗ от 03.06.2006 г. в границах прибрежных защитных полос запрещаются: 1) использование сточных вод в целях регулирования плодородия почв; 2) размещение кладбищ, скотомогильников, объектов размещения отходов производства и потребления, химических, взрывчатых, токсичных, отравляющих и ядовитых веществ, пунктов захоронения радиоактивных отходов; 3) осуществление авиационных мер по борьбе с вредными организмами; 4) движение и стоянка транспортных средств (кроме специальных транспортных средств), за исключением их движения по дорогам и стоянки на дорогах и в специально оборудованных местах, имеющих твердое покрытие; 5) строительство и реконструкция автозаправочных станций, складов горюче-смазочных материалов (за исключением случаев, если автозаправочные станции, склады горюче-смазочных материалов размещены на территориях портов, инфраструктуры внутренних водных путей, в том числе баз (сооружений) для стоянки маломерных судов, объектов органов федеральной службы безопасности), станций технического обслуживания, используемых для технического осмотра и ремонта транспортных средств, осуществление мойки транспортных средств; 6) хранение пестицидов и агрохимикатов (за исключением хранения агрохимикатов в специализированных хранилищах на территориях морских портов за пределами границ прибрежных защитных полос), применение пестицидов и агрохимикатов; 7) сброс сточных, в том числе дренажных, вод; 8) разведка и добыча общераспространенных полезных ископаемых (за исключением

случаев, если разведка и добыча общераспространенных полезных ископаемых осуществляются пользователями недр, осуществляющими разведку и добычу иных видов полезных ископаемых, в границах предоставленных им в соответствии с законодательством Российской Федерации о недрах горных отводов и (или) геологических отводов на основании утвержденного технического проекта в соответствии со статьей 19.1 Закона Российской Федерации от 21 февраля 1992 года N 2395-1 "О недрах"). В соответствии со статьей 65 частью 17 Водного кодекса Российской Федерации №74-ФЗ от 03.06.2006 г. в границах прибрежных защитных полос наряду с установленными частью 15 настоящей статьи ограничениями запрещаются: 1) распашка земель; 2) размещение отвалов размываемых грунтов; 3) выпас сельскохозяйственных животных и организация для них летних лагерей, ванн.;

Зона с особыми условиями использования территории 38:25-6.302 - Водоохранная зона р. Сухой Лог - В соответствии со статьей 65 частью 15 Водного кодекса Российской Федерации №74-ФЗ от 03.06.2006 г. в границах водоохранных зон запрещаются: 1) использование сточных вод в целях регулирования плодородия почв; 2) размещение кладбищ, скотомогильников, объектов размещения отходов производства и потребления, химических, взрывчатых, токсичных, отравляющих и ядовитых веществ, пунктов захоронения радиоактивных отходов; 3) осуществление авиационных мер по борьбе с вредными организмами; 4) движение и стоянка транспортных средств (кроме специальных транспортных средств), за исключением их движения по дорогам и стоянки на дорогах и в специально оборудованных местах, имеющих твердое покрытие; 5) строительство и реконструкция автозаправочных станций, складов горюче-смазочных материалов (за исключением случаев, если автозаправочные станции, склады горюче-смазочных материалов размещены на территориях портов, инфраструктуры внутренних водных путей, в том числе баз (сооружений) для стоянки маломерных судов, объектов органов федеральной службы безопасности), станций технического обслуживания, используемых для технического осмотра и ремонта транспортных средств, осуществление мойки транспортных средств; 6) хранение пестицидов и агрохимикатов (за исключением хранения агрохимикатов в специализированных хранилищах на территориях морских портов за пределами границ прибрежных защитных полос), применение пестицидов и агрохимикатов; 7) сброс сточных, в том числе дренажных, вод; 8) разведка и добыча общераспространенных полезных ископаемых (за исключением случаев, если разведка и добыча общераспространенных полезных ископаемых осуществляются пользователями недр, осуществляющими разведку и добычу иных видов полезных ископаемых, в границах предоставленных им в соответствии с законодательством Российской Федерации о недрах горных отводов и (или) геологических отводов на основании

утвержденного технического проекта в соответствии со статьей 19.1 Закона Российской Федерации от 21 февраля 1992 года N 2395-1 "О недрах").;

#### **2.4 Объекты культурного наследия.**

Согласно перечню объектов культурного наследия, включенных в Единый государственный реестр объектов культурного наследия (памятников истории и культуры) народов Российской Федерации, в пределах проектируемой территории объектов культурного наследия отсутствуют

#### **2.5 Особо охраняемые природные территории.**

Согласно перечню объектов особо охраняемых природных территорий, в пределах проектируемой территории объектов культурного наследия отсутствуют

#### **2.6 Объекты капитального строительства.**

Данные о существующих объектах недвижимости (ОКС), расположенных на земельных участках отражены на чертеже межевания.

#### **2.7 Техничко-экономические показатели проекта межевания.**

Проект межевания территории разработан по основании Технического задания Администрации Слюдянского городского поселения Слюдянского района к Контракту № 01343000735240000440001 от 02.09.24 «На подготовку проекта межевания территории в отношении кадастрового квартала 38:27:040203».

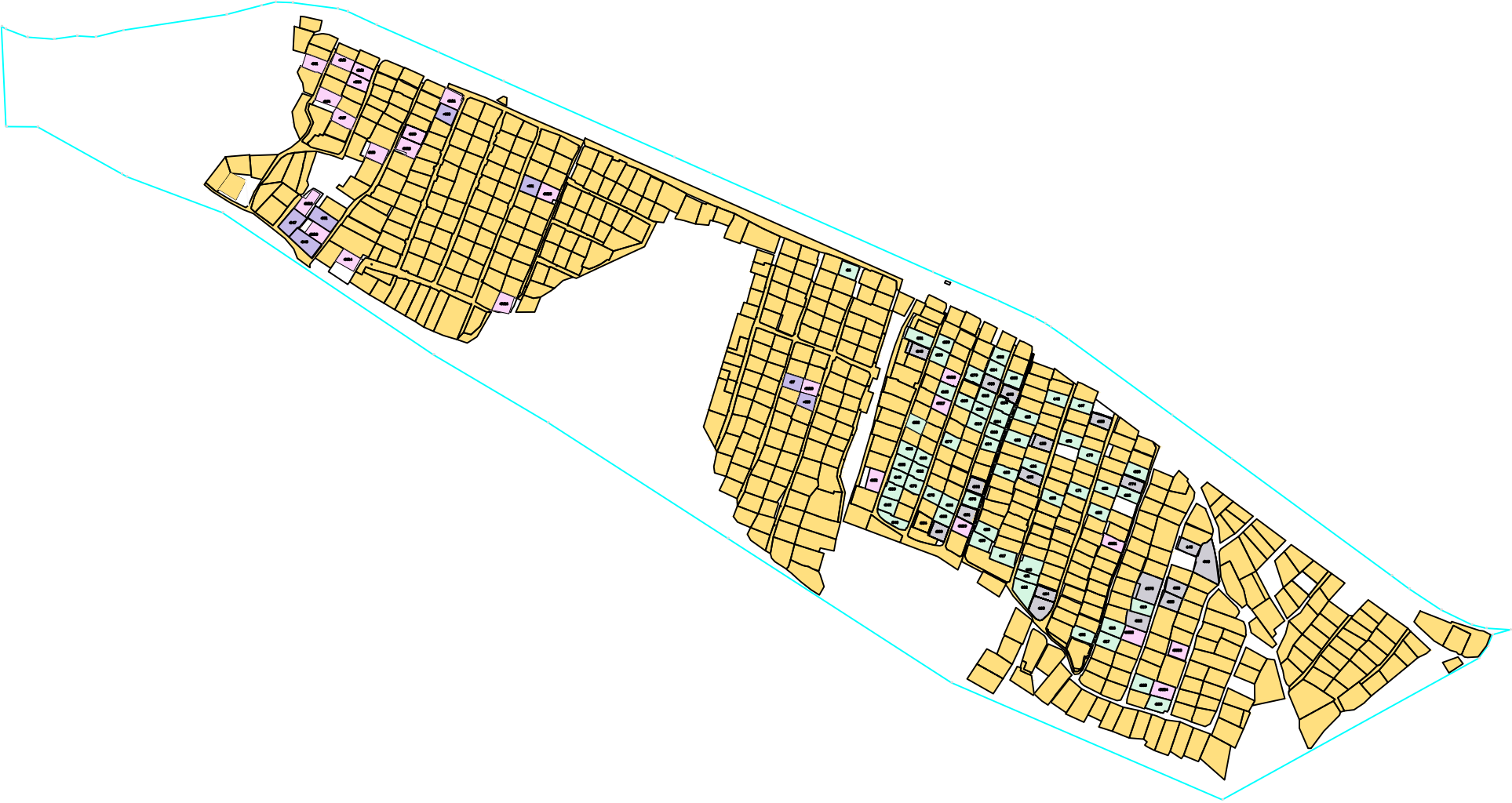
Техничко-экономические показатели проекта межевания представлены в таблице 6.

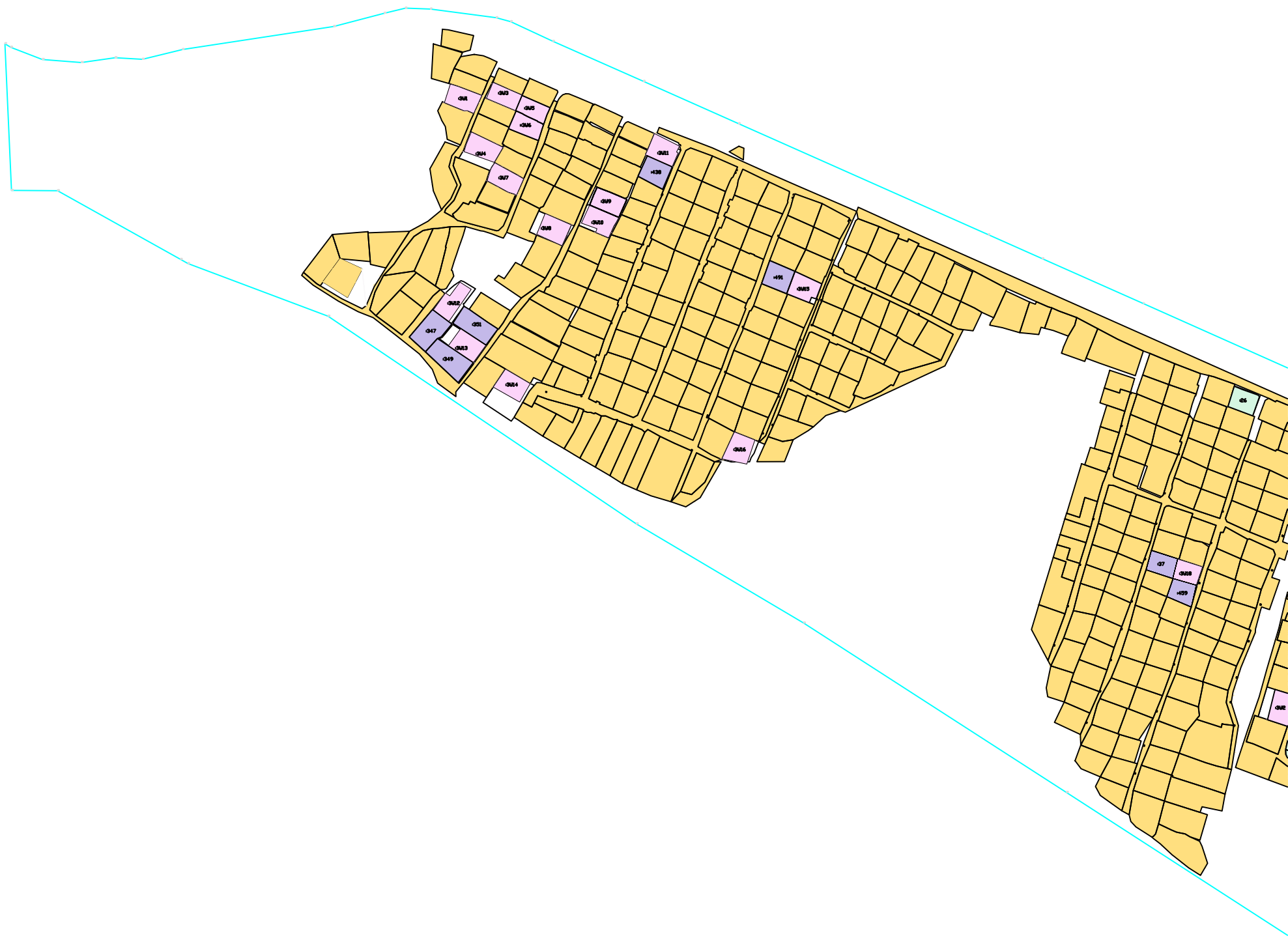
Таблица 6

№ п.п.	Наименование показателей	Ед. изм.	Современное состояние на 2024г
1	Площадь проектируемой территории, всего	га	82.9
2	Территория, подлежащая межеванию. В том числе:		
	Территория образуемых земельных участков	КВ.М	26728.21

### **III. Графическое приложение**

- Условные обозначения:
- Учтенные земельные участки по сведениям ЕГРН
  - Ранее учтенные земельные участки, границы которых уточняются
  - Образованные земельные участки из земель гос. и муниципальной собственности
  - Учтенные земельные участки, подлежащие исправлению реестровой ошибки
  - Образованные земельные участки путем перераспределения
  - Граница кадастрового квартала
  - Граница линейных объектов недвижимости
  - Зона с особыми условиями использования
  - Кадастровый номер ранее учтенного земельного участка
  - Обозначение образованного земельного участка путем перераспределения
  - Обозначение образованного земельного участка из земель гос. или муниципальной собственности
  - Учтенные объекты ОКС







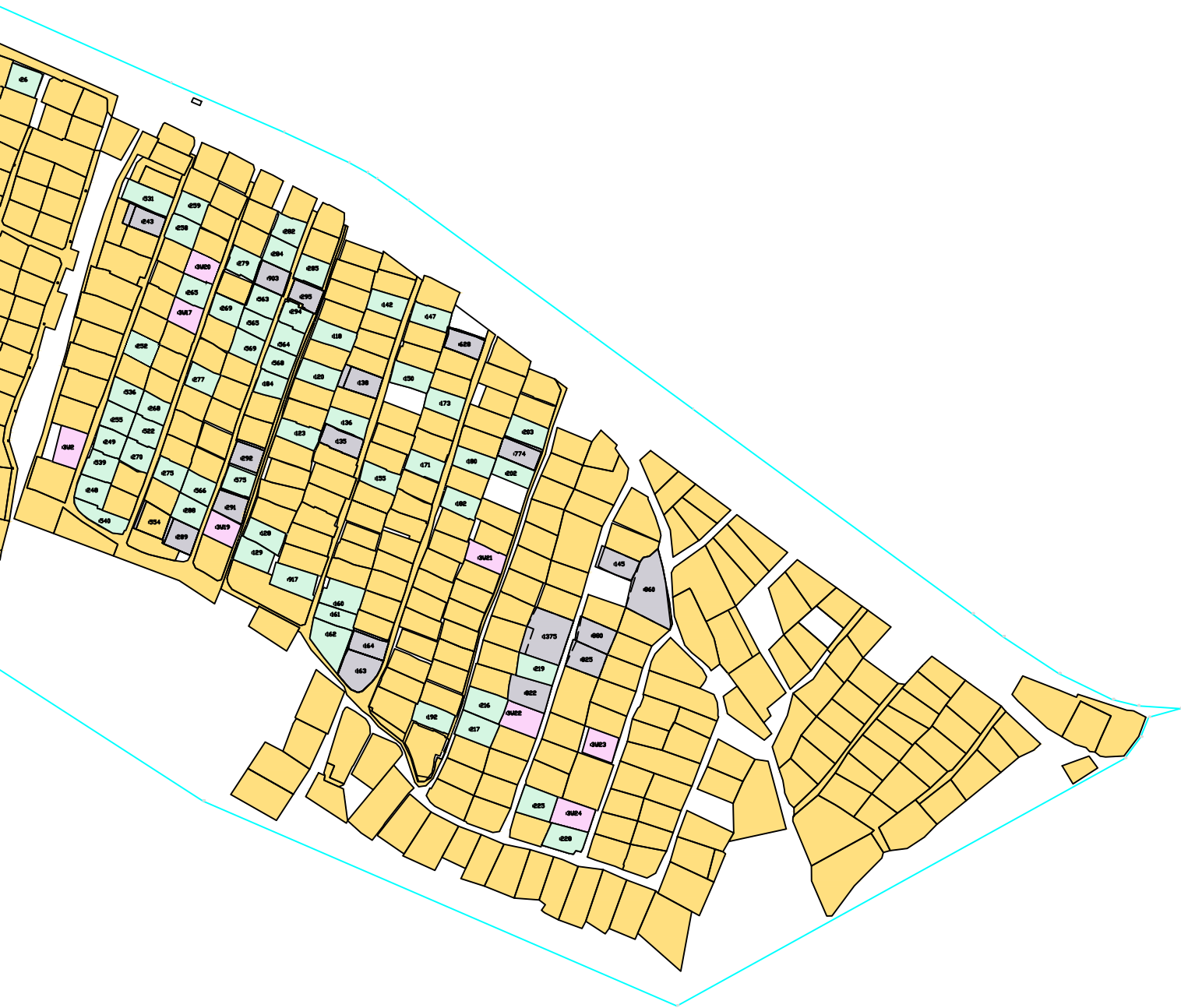
Условные обозначения:

- Учтенные земельные участки по сведениям ЕГРН
- Ранее учтенные земельные участки, границы которых уточняются
- Образованные земельные участки из земель гос. и муниципальной собственности
- Учтенные земельные участки, подлежащие исправлению реестровой ошибки
- Образованные земельные участки путем перераспределения
- Граница кадастрового квартала
- Граница линейных объектов недвижимости
- Зона с особыми условиями использования
- 3161

Кадастровый номер ранее учтенного земельного участка
- 161394

Учтенные земельные участки, подлежащие исправлению реестровой ошибки
- 391

Обозначение образованного земельного участка из земель гос. или муниципальной собственности
- 
- Учтенные объекты ОКС



Проект межевания территории кадастрового  
квартала 38:25:040203

Иркутская область ,Слюдянский район,  
п.Буровщина

Чертеж межевания территории  
Масштаб 1:10000





Проект межевания территории кадастрового  
квартала 38:25:040203

Иркутская область ,Слюдянский район,  
п.Буровщина

Чертеж межевания территории  
Масштаб 1: 5000





Проект межевания территории кадастрового  
квартала 38:25:040203

Иркутская область ,Слюдянский район,  
п.Буровщина

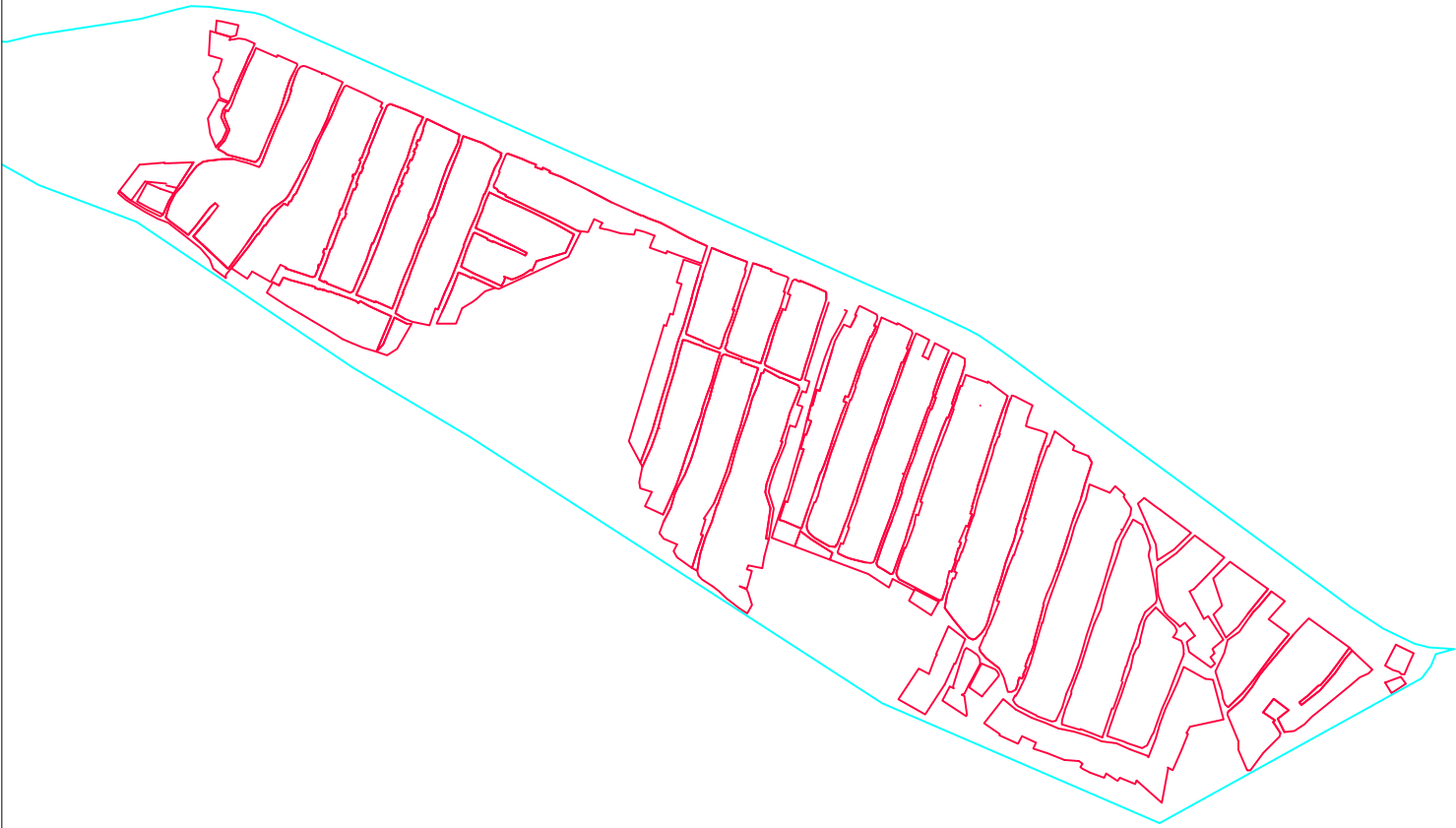
Чертеж межевания территории  
Масштаб 1: 5000





Условные обозначения:

- Граница кадастрового квартала
- Красные линии



#### **IV. Исходные данные и приложения**



РОССИЙСКАЯ ФЕДЕРАЦИЯ  
Иркутская область  
Слюдянское муниципальное образование

**АДМИНИСТРАЦИЯ СЛЮДЯНСКОГО ГОРОДСКОГО ПОСЕЛЕНИЯ**  
Слюдянского района  
г. Слюдянка

## **ПОСТАНОВЛЕНИЕ**

от 13.03.2024 № 133

О подготовке проекта межевания территории  
в отношении кадастровых кварталов  
38:25:010108, 38:25:040203  
Слюдянского муниципального образования

В соответствии Федеральным законом Российской Федерации от 29.12.2004 № 190-ФЗ «Градостроительный кодекс Российской Федерации», Федеральным законом от 06.10.2003 № 131-ФЗ «Об общих принципах организации местного самоуправления в Российской Федерации», Генеральным планом Слюдянского муниципального образования Слюдянского района Иркутской области, утвержденным решением Думы Слюдянского муниципального образования № 59 V-ГД от 28.09.2023г., Правилами землепользования и застройки Слюдянского муниципального образования Слюдянского района Иркутской области, утвержденные решением думы Слюдянского муниципального образования от 26.09.2013г. № 55 III-ГД., Устава Слюдянского муниципального образования, зарегистрированного Главным управлением Министерства юстиции Российской Федерации по Сибирскому Федеральному округу от 23 декабря 2005 года RU385181042005001, с изменениями и дополнениями, зарегистрированными Управлением Министерства юстиции Российской Федерации по Иркутской области от 13 февраля 2024 года RU385181042024001,

### **ПОСТАНОВЛЯЕТ:**

1. Принять решение о подготовке проекта межевания территории в отношении кадастровых кварталов 38:25:010108, 38:25:040203 Слюдянского муниципального образования.

2. Утвердить:

2.1. Состав комиссии по подготовке проекта межевания части территории Слюдянского муниципального образования Слюдянского района Иркутской области согласно приложению № 1.

2.2. Порядок и сроки проведения работ по подготовке проекта межевания части территории Слюдянского муниципального образования согласно приложению № 2.

2.3. Порядок направления в комиссию предложений заинтересованных лиц по подготовке межевания части территории Слюдянского муниципального образования согласно приложению № 3.

3. Разработчика проекта межевания территории в отношении кадастровых кварталов 38:25:010108, 38:25:040203 Слюдянского муниципального образования определить на конкурсной основе в соответствии с действующим законодательством.

4. Финансирование работ осуществить за счет средств бюджета Слюдянского муниципального образования Субсидирование из областного бюджета (в случае получения субсидии на выполнение работ)

5. Опубликовать настоящее постановление в специальном приложении к газете «Байкал Новости» и разместить на официальном сайте администрации Слюдянского муниципального образования в сети «Интернет» [www.gorod-sludyanka.ru](http://www.gorod-sludyanka.ru).

6. Контроль за выполнением настоящего постановления оставляю за собой.

Глава Слюдянского  
муниципального образования



В.Н. Сендзяк



Приложение №1  
утвержденное постановлением  
администрации Слюдянского  
городского поселения  
от 13.03.2024 . № 133

### **СОСТАВ**

**комиссии по подготовке проекта межевания части территории Слюдянского  
муниципального образования Слюдянского района Иркутской области**

**Председатель Комиссии:**

Глава Слюдянского муниципального образования

**Заместитель председателя Комиссии:**

Заместитель главы Слюдянского муниципального образования

Заведующий отдела имущества и земельных отношений

**Члены Комиссии:**

Главный специалист отдела имущества и земельных отношений

Заведующий отдела архитектуры и градостроительства

Главный специалист отдела архитектуры и градостроительства

Состав Комиссии не является закрытым и может быть дополнен в случае необходимости.

Секретаря Комиссии выполняет любой член Комиссии, уполномоченный на выполнение таких функций Председателем.

**ПОРЯДОК**  
**проведения работ по подготовке проекта межевания части территории Слюдянского**  
**муниципального образования**

№ п./п.	Виды работ (этапы)	Сроки исполнения	Исполнитель
1.	Подготовка заключения, в котором содержатся рекомендации по проекту межевания части территории Слюдянского муниципального образования, о внесении в соответствии с поступившим предложением по проекту межевания части территории Слюдянского муниципального образования или об отклонении такого предложения с указанием причин отклонения. Разработка проекта межевания части территории Слюдянского муниципального образования	30 дней со дня поступления предложения по проекту межевания части территории Слюдянского муниципального образования	Комиссия
2.	Направление заключение главе Слюдянского муниципального образования	30 дней со дня поступления предложения по проекту межевания части территории Слюдянского муниципального образования	Комиссия
3.	Принятие решения о подготовке проекта межевания части территории Слюдянского муниципального образования	в течение 30 дней со дня поступления заключения комиссии.	Глава Слюдянского муниципального образования
4.	Принятие решения о проведении публичных слушаний по проекту межевания части территории Слюдянского муниципального образования	Не позднее 10 дней со дня получения проекта	Глава Слюдянского муниципального образования
5.	Опубликование материалов по проекту межевания части территории Слюдянского муниципального образования	Не менее 2 месяцев со дня получения проекта	Комиссия
6.	Внесение изменений в проект межевания части территории Слюдянского муниципального образования	Срок определяется дополнительно, в зависимости от количества несоответствий	Комиссия
7.	Представление проекта межевания части территории Слюдянского муниципального образования направления в Думу Слюдянского муниципального образования	Непосредственно после завершения публичных слушаний	Комиссия

8.	Принятие решения главой Слюдянского муниципального образования о направлении проекта межевания части территории Слюдянского муниципального образования на Думу Слюдянского муниципального образования или об отклонении проекта межевания части территории Слюдянского муниципального образования	В течение 10 дней после представления проекта	Глава Слюдянского муниципального образования
9.	Доработка проекта межевания части территории Слюдянского муниципального образования главе Слюдянского муниципального образования и представление его главе Слюдянского муниципального образования	Срок определяется дополнительно, в зависимости от объема корректировки	Комиссия
10.	Направление проекта межевания части территории Слюдянского муниципального образования главе Слюдянского муниципального образования на Думу Слюдянского муниципального образования на рассмотрение и утверждение	В течение 10 дней после представления проекта	Глава Слюдянского муниципального образования



**ПОРЯДОК**  
**направления в комиссию предложений заинтересованных лиц по подготовке**  
**проекта межевания территории в отношении кадастровых кварталов 38:25:010108,**  
**38:25:040203 Слюдянского муниципального образования**

1. С момента опубликования решения главы Слюдянского муниципального образования о подготовке проекта межевания части территории Слюдянского муниципального образования, в течение срока проведения работ по подготовке проекта межевания части территории Слюдянского муниципального образования главе Слюдянского муниципального образования, заинтересованные лица вправе направлять в комиссию по подготовке проекта межевания части территории Слюдянского муниципального образования главе Слюдянского муниципального образования (далее по тексту – Комиссия) предложения по подготовке проекта (далее по тексту-предложения).

2. Предложения могут быть направлены:

2.1. По почте для передачи предложений непосредственно в Комиссию (с пометкой «В комиссию по подготовке проекта межевания части территории Слюдянского муниципального образования главе Слюдянского муниципального образования») по адресу: 666024, Иркутская область, Слюдянский район, г. Слюдянка, ул. Советская, д.34.

2.2. В устной форме по телефону: 8 395 44 52913 – администрация Слюдянского городского поселения.

2.3. В форме электронного документа. Адрес электронной почты администрации Слюдянского городского поселения – [mogorod@sludyanka.ru](mailto:mogorod@sludyanka.ru)

При этом гражданин в обязательном порядке указывает свои фамилию, имя, отчество, адрес электронной почты, если ответ должен быть направлен в форме электронного документа, и почтовый адрес, если ответ должен быть направлен в письменной форме.

3. Предложения должны быть логично изложены в письменном виде (напечатаны либо написаны разборчивым почерком) за подписью лица, их изложившего, с указанием его полных фамилии, имени, отчества, адреса места регистрации и даты подготовки предложений. Неразборчиво написанные, неподписанные предложения, а также предложения, не имеющие отношения к подготовке проекта межевания части территории Слюдянского муниципального образования главе Слюдянского муниципального образования, комиссией не рассматриваются.

4. Предложения могут содержать любые материалы (как на бумажных, так и магнитных носителях). Направленные материалы возврату не подлежат.

5. Предложения, поступившие в Комиссию после завершения работ по подготовке проекта межевания части территории Слюдянского муниципального образования главе Слюдянского муниципального образования, не рассматриваются.

6. Комиссия не дает ответы на поступившие предложения.

7. Комиссия вправе вступать в переписку с заинтересованными лицами, направившими предложения.