

РОССИЙСКАЯ ФЕДЕРАЦИЯ
Иркутская область
Слюдянское муниципальное образование

АДМИНИСТРАЦИЯ СЛЮДЯНСКОГО ГОРОДСКОГО ПОСЕЛЕНИЯ
Слюдянского района
г. Слюдянка

ПОСТАНОВЛЕНИЕ

От 30.12.2020 № 806

Об утверждении дизайн-проекта благоустройства общественной территорий парка «Железнодорожник» г. Слюдянка, включенного в муниципальную программу «Формирование современной городской среды Слюдянского муниципального образования на 2018-2024 годы»

В целях реализации федерального проекта «Формирование комфортной городской среды» на территории Слюдянского муниципального образования и повышения уровня благоустройства территории муниципального образования, в соответствии с Федеральным законом от 06.10.2003 года № 131-ФЗ «Об общих принципах организации местного самоуправления в Российской Федерации», руководствуясь ст.ст. 44, 47 Устава Слюдянского муниципального образования, зарегистрированного Главным управлением Министерства юстиции Российской Федерации по Сибирскому федеральному округу 23 декабря 2005 года № RU 385181042005001, с изменениями и дополнениями, зарегистрированными Управлением Министерства юстиции Российской Федерации по Иркутской области от 14 мая 2020 года № RU385181042020002

ПОСТАНОВЛЯЕТ:

1. Утвердить дизайн-проект благоустройства общественной территорий парка «Железнодорожник» г. Слюдянка, включенного в муниципальную программу «Формирование современной городской среды Слюдянского муниципального образования на 2018-2024 годы».

2. Опубликовать настоящее постановление в газете «Байкал-новости» или в приложении к ней, а также на официальном сайте Слюдянского муниципального образования в сети «Интернет» www.gorod-sludyanka.ru.

3. Контроль за исполнением настоящего постановления возложить на отдел дорожного хозяйства, благоустройства, транспорта и связи администрации Слюдянского городского поселения.

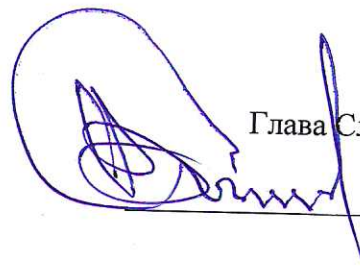
Глава Слюдянского
муниципального образования



В.Н. Сендзяк

Администрация Слюдянского городского поселения

Дизайн-проект благоустройства общественной территории парка «Железнодорожник» г.
Слюдянка

A handwritten signature in blue ink, consisting of several loops and a long horizontal stroke at the end.

Утверждаю:
Глава Слюдянского МО

В.Н. Сендзяк


г. Слюдянка 2020

Содержание

№ п/п	Наименование	Стр.
1	Содержание тома. Перечень чертежей.	2
2	Пояснительная записка	3
3	Технико-экономические показатели	3
4	Климатические данные	3
5	Основные проектные решения	3
7	Установка малых архитектурных форм, элементов благоустройства	5

Перечень чертежей

Наименование	Лист
Схема планировочной организации земельного участка. М 1:100	6
План типов и конструкций покрытия. М 1:100, 1:30, 1:10	7
Схема расположения МАФ	8
Схема расположения демонтируемых элементов	9

					Парк «Железнодорожник» г. Слюдянка		
Изм	Лист	№ докум	Подпись	Дата			
Разработал							
Выполнил		Тюменцева И.А.					
Содержание раздела					Стадия	Лист	Листов
					П	2	11
					Отдел дорожного хозяйства, благоустройства, транспорта и связи администрации СГП		

Пояснительная записка к технико-экономическим показателям

Благоустройство общественной территории, парка «Железнодорожник» г. Слюдянка составляет 8149,09 м².

Территория находится в южно-восточной части городской застройки, категория земель: земли населённых пунктов, в зоне РЗ-2 Зона отдыха в соответствии с правилами землепользования и застройки Слюдянского муниципального образования, утверждёнными решением Думы Слюдянского городского поселения от 25.06.2020 года № 42- IV – ГД.

На земельном участке имеются зеленые насаждения, сложившиеся пешеходно-транспортные связи.

Климатические данные

Район характеризуется климатическим подрайоном 1В согласно таблице Б1 «СП 131.13330.2012. Свод правил. Строительная климатология. Актуализированная редакция СНиП 23-01-99*»

- среднегодовая температура воздуха -0,7 °С;
- абсолютная максимальная температура воздуха +31°С;
- абсолютная минимальная температура воздуха -40°С;
- средняя максимальная температура воздуха наиболее теплого месяца +19,8°С;
- температура воздуха наиболее холодной пятидневки, обеспеченностью 0,98 -30°С;
- температура воздуха наиболее холодных суток, обеспеченностью 0,98 -32°С;
- средняя температура наиболее холодного периода -30°С;
- продолжительность периода со средней суточной температурой -5,3°С 274 суток;
- продолжительность периода со средней суточной температурой -11°С 177 суток;
- средняя температура наружного воздуха наиболее холодного месяца -17,4°С;
- средняя температура наружного воздуха наиболее жаркого месяца +15,3°С.

В январе и июле преобладают ветры юго-западного направления.

Расчетное значение веса снегового покрова на 1 кв.м горизонтальной поверхности земли согласно табл. 10.1 «СП 20.13330.2011. Свод правил. Нагрузки и воздействия*» для II района - 1,2 кПа


Нормативное значение ветрового давления согласно табл. 11.1 «СП 20.13330.2016. Свод правил. Нагрузки и воздействия*» для III района - 0,38 кПа.

Сейсмичность площадки - 9 баллов.

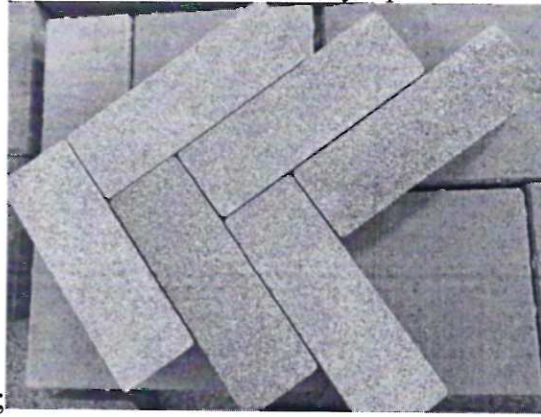
Максимальная глубина промерзания - 2,8 м.

Основные проектные решения

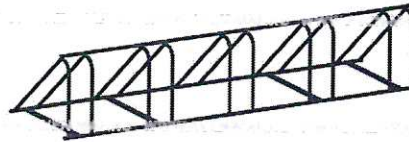
Планировочные решения определены исходя из функционального назначения проектируемого объекта и требований СП 42.13330.2011 актуализированная редакция СНиП 2.07.01-89* «Градостроительство. Планировка и застройка городских и сельских поселений». Проект благоустройства предусматривает размещение следующих объектов:

Изм	Лист	№ докум	Подпись	Дата	Парк «Железнодорожник» г. Слюдянка			
Разработал					Пояснительная записка	Стадия	Лист	Листов
Выполнил		Тюменцева И.А.				П	3	11
						Отдел дорожного хозяйства, благоустройства, транспорта и связи администрации СГП		

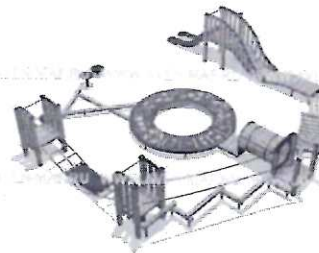
Проектом выполнено комплексное благоустройство, включающее в себя:
 - устройство брусчатого покрытия пешеходных дорожек с установкой бордюрного камня,
 устройство покрытия из брусчатки выполнить после устройства основания.



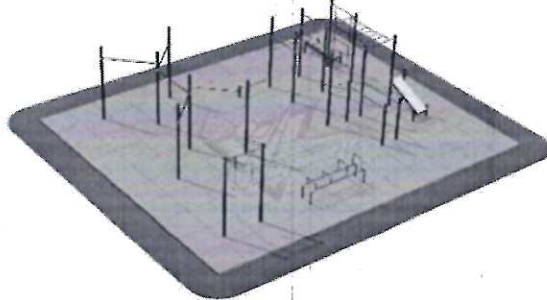
- установка малых архитектурных форм, элементов благоустройства 23 скамейки, 23 урны, 1 велосипедная парковка, 1 мостик;



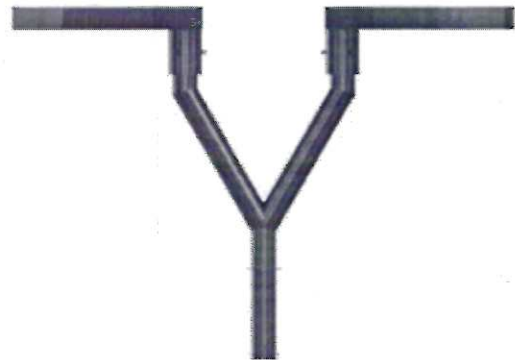
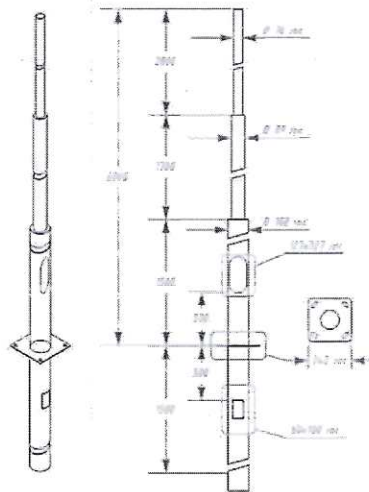
- устройство детских игровых площадок;



					Парк «Железнодорожник» г. Слодянка		
Изм	Лист	№ докум	Подпись	Дата			
Разработал							
Выполнил		Тюменцева И.А.			Стадия	Лист	Листов
					П	4	11
					Пояснительная записка		
					Отдел дорожного хозяйства, благоустройства, транспорта и связи администрации СГП		



- устройство деревянной смотровой площадки;
- демонтаж старых ж/б элементов;
- ремонт памятника;
- демонтаж старых скамеек;
- устройство уличного освещения – 23 шт.

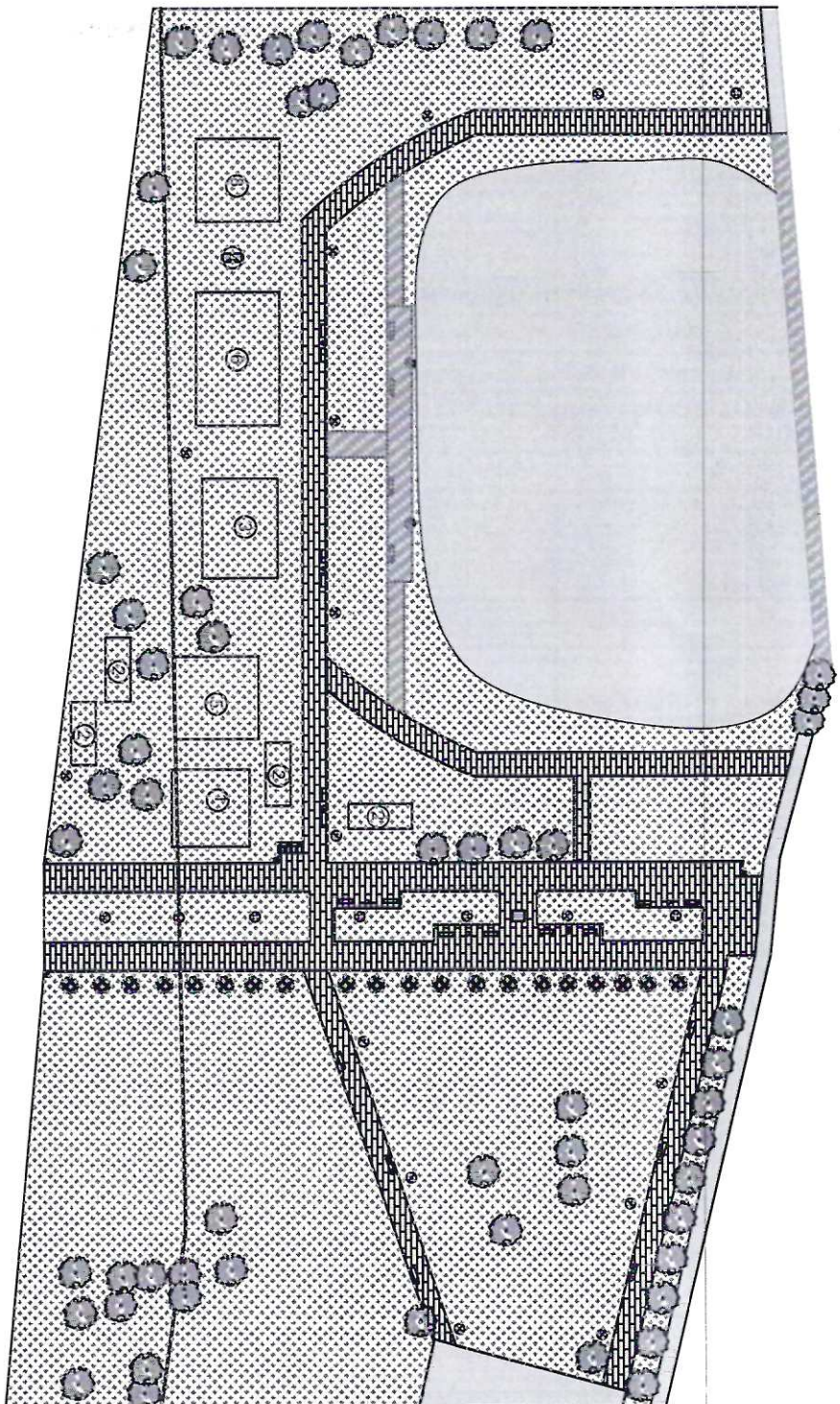


Парк «Железнодорожник» г. Слодынка

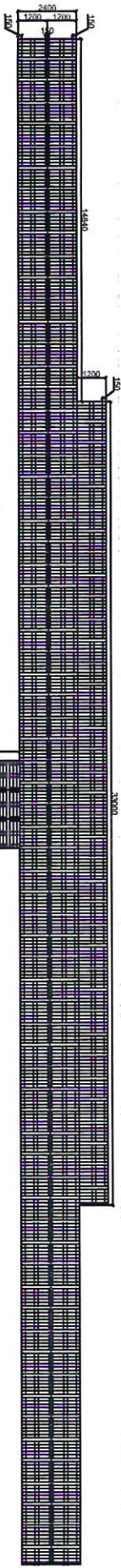
Изм	Лист	№ докум	Подпись	Дата
Разработал				
Выполнил		Тюменцева И.А.	<i>[Signature]</i>	

Пояснительная записка

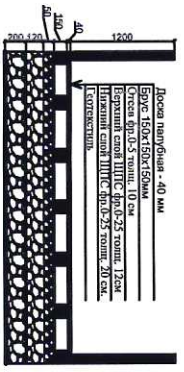
Стадия	Лист	Листов
П	5	11
Отдел дорожного хозяйства, благоустройства, транспорта и связи администрации СГП		



Дэравінічны настил



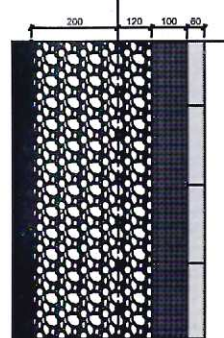
Рэпера 1-1



Дэка напіўнае - 40 мм
 Борт 150x150x150мм
 Сцяна дп. 0,5 тоўш. 10 см
 Ізразнае сьцеі ШІС дп. 0-25 тоўш. 12см
 Ізразнае сьцеі ШІС дп. 0-25 тоўш. 20 см
 Конкрэты.

№	Назва	Колькасць	Назначэнне
1	Ігровы комплекс - падземны ступіца		
2	Камелья - Пяно		
3	Ігровы комплекс развіваўлі		
4	Мосты садова-паркавыя		
5	Воркут		
6	Ігровы комплекс новай год		
7	Песочніца		
8	Ігровы комплекс качалка		

Пяно "Пяно" 240x240x60
 Сцяна камен. 18 см
 Ізразнае сьцеі ШІС дп. 0-25 тоўш. 12см
 Ізразнае сьцеі ШІС дп. 0-25 тоўш. 20 см
 Конкрэты

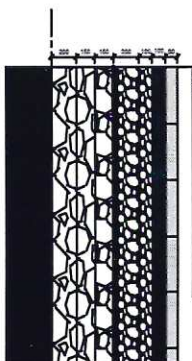


Аснова для дэкае ігравае пяно



Аснова для дэкае ігравае бруавако і аснова ігравае м'ш ігравае бруавако і аснова

Пяно "Пяно" 240x240x60
 Ізразнае сьцеі ШІС дп. 0-25 тоўш. 12см
 Ізразнае сьцеі ШІС дп. 0-25 тоўш. 20 см
 Конкрэты
 Ізразнае сьцеі ШІС дп. 0-25 тоўш. 12см
 Ізразнае сьцеі ШІС дп. 0-25 тоўш. 20 см
 Конкрэты



№	Назва	Колькасць	Назначэнне
1	Ігровы комплекс - падземны ступіца		
2	Камелья - Пяно		
3	Ігровы комплекс развіваўлі		
4	Мосты садова-паркавыя		
5	Воркут		
6	Ігровы комплекс новай год		
7	Песочніца		
8	Ігровы комплекс качалка		

Ігравае пяно, г. Сцяна, парк "Жэстэлювак"

Бюро графічнага аб'екта "Жэстэлювак"

Жэстэлювак, г. Сцяна

Жэстэлювак, г. Сцяна

Жэстэлювак, г. Сцяна

Жэстэлювак, г. Сцяна

Жэстэлювак, г. Сцяна

Жэстэлювак, г. Сцяна

Жэстэлювак, г. Сцяна

Жэстэлювак, г. Сцяна

Жэстэлювак, г. Сцяна

Жэстэлювак, г. Сцяна

Жэстэлювак, г. Сцяна

Жэстэлювак, г. Сцяна

Жэстэлювак, г. Сцяна

Жэстэлювак, г. Сцяна

Жэстэлювак, г. Сцяна

Жэстэлювак, г. Сцяна

Жэстэлювак, г. Сцяна

Жэстэлювак, г. Сцяна

Жэстэлювак, г. Сцяна

Жэстэлювак, г. Сцяна

Жэстэлювак, г. Сцяна

Жэстэлювак, г. Сцяна

Жэстэлювак, г. Сцяна

Жэстэлювак, г. Сцяна

Жэстэлювак, г. Сцяна

Жэстэлювак, г. Сцяна

Жэстэлювак, г. Сцяна

Жэстэлювак, г. Сцяна

Жэстэлювак, г. Сцяна

Жэстэлювак, г. Сцяна

Жэстэлювак, г. Сцяна

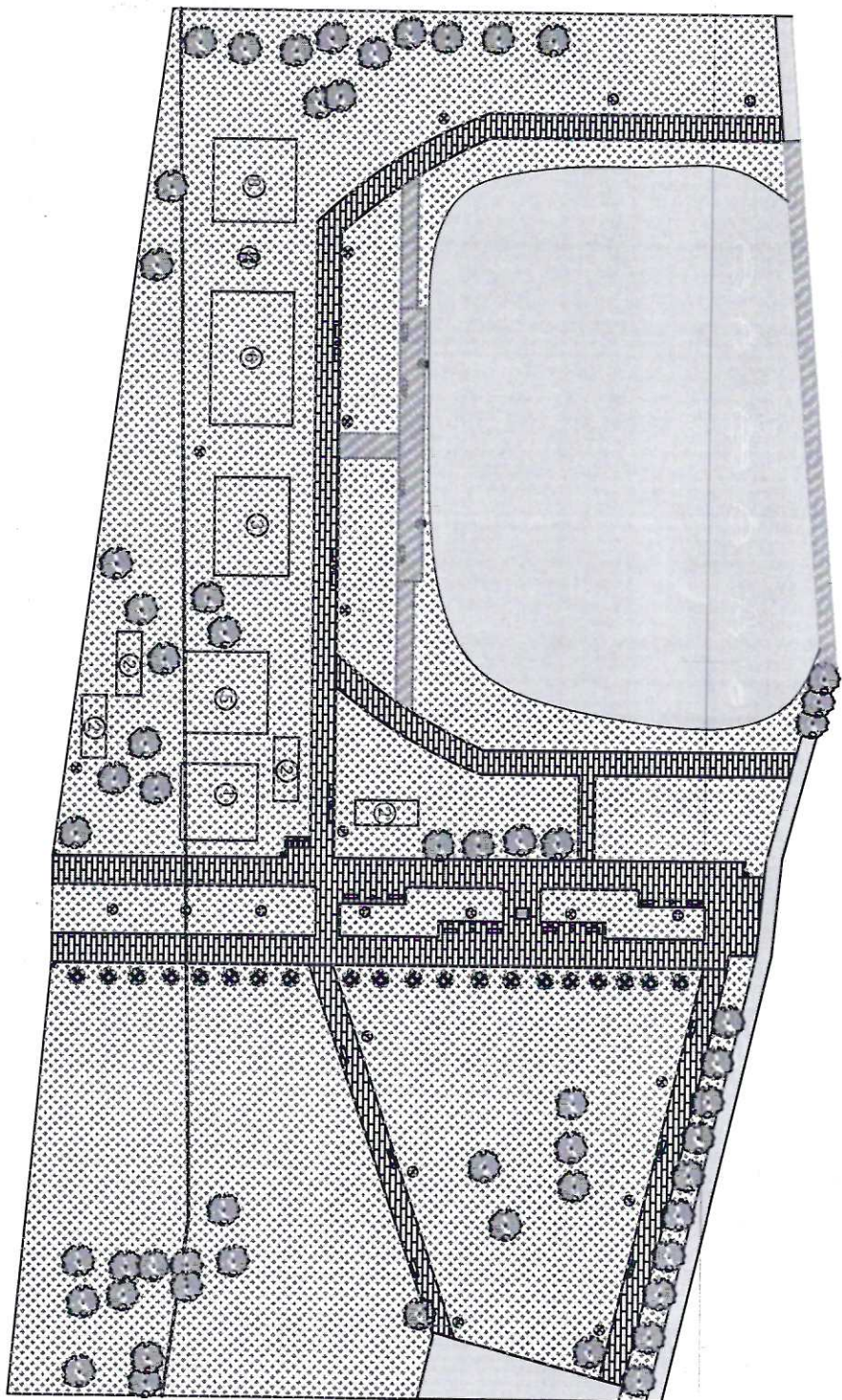


Иллюстрация к плану территории парка, садоводства

Содержание	Иллюстрация	Значение	Примечания
—		21	Скамья для отдыха с оплетенным сиденьем
○		23	Панель дорожная
—		1	Самоцветник

1		Иллюстрация ИПРОВОЗ КОМПЛЕКС - Парк-двор
2		ИПРОВОЗ КОМПЛЕКС - Парк-двор
3		ИПРОВОЗ КОМПЛЕКС - Парк-двор
4		ИПРОВОЗ КОМПЛЕКС - Парк-двор
5		ИПРОВОЗ КОМПЛЕКС - Парк-двор
6		ИПРОВОЗ КОМПЛЕКС - Парк-двор
7		ИПРОВОЗ КОМПЛЕКС - Парк-двор
8		ИПРОВОЗ КОМПЛЕКС - Парк-двор

Исполнитель:	Иркутская област., г. Чита, ул. Мухоморова, 11	Масштаб:	1:100
Место:	Эксплуатация объектов	Дата:	10
Объект:	Железнодорожная ст. Чита	Стр. №:	10
Этап:	Дизайн-проект	Число листов:	
Лист:		Итого листов:	

