



**Общество с ограниченной ответственностью
«Проектно-планировочная мастерская «Мастер-План»**

Регистрационный номер в реестре
№ 0049-2009-1073808024850-П-52 от 11.12.2009г.
Ассоциации саморегулируемой организации
«Байкальское общество архитекторов и инженеров»

Заказчик – Администрация Слюдянского муниципального образования
Слюдянского района Иркутской области

**ПРОЕКТ «ВНЕСЕНИЕ ИЗМЕНЕНИЙ В ГЕНЕРАЛЬНЫЙ ПЛАН
СЛЮДЯНСКОГО МУНИЦИПАЛЬНОГО ОБРАЗОВАНИЯ»**

ДОКУМЕНТ ТЕРРИТОРИАЛЬНОГО ПЛАНИРОВАНИЯ

Книга 1. Положение о территориальном планировании

18-101-измГП-УЧ-Кн1

Генеральный директор

Протасова М.В.

Управляющий проектом

Баранова В.А.

Инв. № подл.	Подп. и дата	Взам. инв. №

Состав проектной документации

«Проект «Внесение изменений в генеральный план Слюдянского муниципального образования»

Номер тома	Обозначение	Наименование	Количество страниц/листов	Примечание
		Часть 1		
		Материалы проекта, подлежащие утверждению		
	18-101-измГП-УЧ-Кн1	Книга 1 Положение о территориальном планировании	45 стр.	Внесены изменения
	18-101-измГП-УЧ	Карта 1 Карта планируемого размещения объектов местного значения поселения М 1: 5 000	1 лист	Внесены изменения
	18-101-измГП-УЧ	Карта 2 Карта функциональных зон. Карта границ населенных пунктов, входящих в состав поселения М 1: 5 000	1 лист	Внесены изменения
		Материалы по обоснованию		
	18-101-измГП-ОМ-Кн2	Книга 2 Материалы по обоснованию	197 стр.	Внесены изменения
	18-101-измГП-ОМ	Карта 3 . Карта использования территории поселения. Карта с отображением существующих границ земель различных категорий в границах поселения. М 1: 25 000, М 1: 5 000	1 лист	
	18-101-измГП-ОМ	Карта 4 Карта ограничений М 1: 25 000, М 1: 5 000	1 лист	
	18-101-измГП-ОМ	Карта 5 Карта анализа комплексного развития территории и планируемого размещения объектов производства и социальной инфраструктуры М 1: 5 000	1 лист	Внесены изменения
	18-101-измГП-ОМ	Карта 6 Карта анализа комплексного развития территории и планируемого размещения объектов инженерной и транспортной инфраструктуры М 1: 5 000	1 лист	Внесены изменения
	18-101-измГП-ОМ	Карта 7 Карта территорий, подверженных риску возникновения чрезвычайных ситуаций природного и техногенного характера М 1: 5 000	1 лист	

ОГЛАСОВАНО

Взам. инв. №

Подп. и дата

Инв. № подл.

18-101-измГП-УЧ-Кн1-СП

Изм.	Кол.уч.	Лист	№ док.	Подп.	Дата
Зам.директор	Собенникова				12.18
Упр.проект	Баранова				12.18
Нормоконтр	Собенникова				12.18

Состав проекта

Стадия	Лист	Листов
	1	2
ООО «ППМ «Мастер-План»		

		Часть 2		Исключается (согласно требованиям ст. 23 Градостроительного кодекса Российской Федерации)
		Материалы ИТМ ГОЧС, подлежащие утверждению		
	18-101-измГП-УЧ ГОЧС	Книга 1 Положение о территориальном планировании. Инженерно-технические мероприятия гражданской обороны. Мероприятия по предупреждению чрезвычайных ситуаций		
		Материалы ИТМ ГОЧС по обоснованию проекта		
	18-101-измГП-ОМ ГОЧС	Книга 2 Материалы по обоснованию. Инженерно-технические мероприятия гражданской обороны. Мероприятия по предупреждению чрезвычайных ситуаций		
		Материалы ГП (передаваемые заказчику на электронных носителях)		
	18-101-измГП -CD1	CD-диск: - текстовые материалы в форматах doc и pdf; - графические материалы в формате jpg и pdf и программном продукте «Панорама. Профессиональная ГИС «Карта 2005»	1 диск	

Инв. № подл.	Подп. и дата	Взам. инв. №

						18-101-измГП-УЧ-Кн1-СП	Лист
							2
Изм.	Кол.уч.	Лист	№ док	Подп.	Дата		

ОГЛАСОВАНО

Содержание												
Обозначение		Наименование					Нумера-ция		Примечание			
18-101-измГП-ОМ-СП		Состав проектной документации					2					
18-101-измГП-ОМ-СК		Состав авторского коллектива					3					
18-101-измГП-ОМ-ТМ		Раздел 1. Сведения о видах, назначении и наименованиях планируемых для размещения объектов местного значения					4					
		Раздел 2. Характеристики зон с особыми условиями использования территории, установленные в связи с размещением объектов местного значения поселения					13					
		Раздел 3. Параметры функциональных зон					15					
		Приложения					16					
		Приложение 1. Графическое и текстовое описание местоположения границ населенных пунктов					17					

Состав коллектива

в разработке Проекта «Внесение изменений в генеральный план Слюдянского муниципального образования Слюдянского района Иркутской области» принимали участие:

Градостроительная часть	
Управляющий проектом	В.А. Баранова
Руководитель группы	М.А. Зашкина
Архитектор	Е.А. Шабалина
Экономика	
Инженер-экономист	Ю.Н. Долгушина

Взам. инв. №	
Подпись и дата	
Инв. № подл.	

Изм.	Кол. уч.	Лист	№ док.	Подп.	Дата

18-101-измГП-УЧ-Кн1-СК				
------------------------	--	--	--	--

Лист
3

Раздел 1. Сведения о видах, назначении и наименованиях планируемых для размещения объектов федерального, регионального и местного значения (ВНЕСЕНЫ ИЗМЕНЕНИЯ согласно Приложению 1 к Техническому заданию)

Мероприятия	Первая очередь	Расчетный срок
1	2	3
Жилищное строительство		
Застройка жилыми домами	Размещение жилищного фонда на I очередь - 420,0 тыс. м ² общей площади, в т.ч. проектируемый жилищный фонд - 45,0 тыс. м ² , сохраняемый существующий - 375,0 тыс. м ²	Размещение жилищного фонда на расчетный срок - 472,5 тыс. м ² общей площади, в т.ч. проектируемый жилищный фонд - 143,3 тыс. м ² , сохраняемый существующий - 329,2 тыс. м ²
Объекты социальной инфраструктуры		
Дошкольные образовательные учреждения	г. Слюдянка - 1х95 мест, 1х110 мест	г. Слюдянка - 1х95 мест , 2х110 мест, 2х140 мест, 1х160 мест
Общеобразовательные школы	г. Слюдянка – 1х300 мест	г. Слюдянка – 1х300 мест, 1х400 мест
Стационары		г. Слюдянка – 1х315 мест
Поликлиники, амбулатории		г. Слюдянка – 1х120 посещ. в смену
ФАП		п. Буровщина – 1 объект п. Сухой Ручей – 1 объект
Молочные кухни		г. Слюдянка – 1х1 200 порций в сут.
Клубы	г. Слюдянка - 1х600 мест	г. Слюдянка - 2х600 мест п. Буровщина – 1х100 мест п. Сухой Ручей – 1х150 мест
Кинотеатры		г. Слюдянка - 1х550 мест
Библиотеки		п. Буровщина – 1,2 тыс.ед. хранения п. Сухой Ручей – 1,8 тыс.ед. хранения
Спортивные залы		г. Слюдянка – 2х400 м ² площади пола
Спортивные сооружения		г. Слюдянка – 9,9 га п. Буровщина – 1,2 га
Бассейны		г. Слюдянка – 1х420 м ² зеркала воды
Магазины	г. Слюдянка – 1х100 м ² торг. площади	г. Слюдянка – 2х100 м ² торг. площади п. Буровщина – 1х60 м ² торг. площади п. Сухой Ручей – 1х100 м ² торг. площади
Рынки	г. Слюдянка - 1х600 м ² торг. площади	г. Слюдянка - 1х600 м ² торг. площади
Предприятия общественного питания	г. Слюдянка - 1х25 мест, 2х40 мест	г. Слюдянка - 1х25 мест, 4х40 мест 2х100 мест п. Сухой Ручей – 1х15 мест
Гостиницы		г. Слюдянка - 1х70 мест
Отделения банков		г. Слюдянка – 2 операцион. места

Согласовано

Взам. инв.№

Подфл. и дата

Инв. № подл.

						18-101-измГП-УЧ-Кн1-Т					
Изм.		Лист	№	Подп.	Дата	Пояснительная записка			Стадия	Лист	Листов
Зам.директор	Собенникова			12.18					4	45	
Упр.проект	Баранова			12.18							
Нормоконтр	Собенникова			12.18							
						ООО «ППМ «Мастер-План»					

Производственные объекты		
Производственные объекты	-Строительство завода по розливу Байкальской воды (ЗАО «Новые технологии») на двух площадках в п. Сухой Ручей.	
	Вынос пяти предприятий с последующей рекультивацией площадок и размещением жилой застройки и объектов соцкультбыта (площадь территории 14,4 га)	Вынос одного предприятия (площадь территории 4,8 га)
Коммунальные объекты IV,V класса опасности	Ликвидация объекта коммунального назначения КОС (площадь территории 2,5га) с последующим размещением новых КОС на другой площадке	Ликвидация объекта специального коммунального назначения существующей свалки с последующей рекультивацией , площадь территории 3,9 га.
Объекты транспортной инфраструктуры	г. Слюдянка - реконструкция гаражного кооператива расположенного в м/н Рудоуправление; - строительство гаражного кооператива на 290 машино-мест в продолжении гаражного кооператива расположенного в м/н Рудоуправление.	г. Слюдянка - строительство гаражного кооператива в м/н Стройка на 945 машино-мест.
	<i>Водный транспорт:</i> - строительство речного причала в районе существующего причала в рекреационной зоне.	<i>Водный транспорт:</i> - строительство пристани в г. Слюдянка, в районе базы Байкальского поисково-спасательного отряда.
	<i>Автомобильный транспорт:</i> – реконструкция автомобильной дороги общего пользования федерального значения Р-258 «Байкал» Иркутск - Улан-Удэ – Чита в границах муниципального образования до параметров «1Б» технической категории. Реконструкция автомобильной дороги предполагает работы по отводу земель, по исправлению параметров плана и профиля до нормативных показателей, уширение земляного полотна до 15 м и проезжей части до 7,5 м с шириной полосы - 3,75 м; – строительство обхода	- строительство подъездной автомобильной дороги общего пользования для обслуживания зоны рекреационного назначения в районе озера Сердце.

Инв. № подл.	Подп. и дата	Взам. инв. №							18-101-измГП-УЧ-Кн1-Т	Лист
										5
			Изм.	Кол.уч.	Лист	№док.	Подп.	Дата		

Инв. № подл.	Подп. и дата	Взам. инв. №

	г. Слюдянка в рамках реконструкции автомобильной дороги общего пользования федерального значения Р-258 «Байкал» Иркутск - Улан-Удэ - Чита на участке км 104+500 - км 111+680; – строительство транспортной развязки в разных уровнях по типу "труба"; замена существующих железобетонных мостов на арочные мосты насыпного типа из металлических гофрированных конструкций в районе п. Буровщина.	
	<i>Железнодорожный транспорт:</i> – реконструкция железнодорожных путей общего пользования на участках Тайшет - Слюдянка и Слюдянка - Петровский завод Транссибирской железнодорожной магистрали	
	<i>Трубопроводный транспорт:</i>	- строительство магистрального газопровода Ковыктинское ГКМ - Саянск - Иркутск с дальнейшим продолжением до г.Слюдянки
Улично-дорожная сеть	г. Слюдянка: - строительство с реконструкцией транспортного обхода населенного пункта и перенос транзитного движения с центральной улицы на ул. Лени Полухтова., с дальнейшей трассировкой по ул. Горная, протяженностью 3,43 км; – строительство транспортной развязки в разных уровнях по типу Труба в районе пересечения проектируемого обхода и ул. Ленина; – реконструкция ул. Горнятская, протяженностью 0,64 км; – реконструкция ул. Советская, протяженностью 1,42 км; – реконструкция ул.	– реконструкция ул. Школьная, протяженностью 0,50 км; – реконструкция связки от ул. Парижской Коммуны до ул. Мичурина, общей протяженностью 0,14 км; – продление ул. Школьная до ул. Парижской Коммуны, протяженностью 0,15 км; – реконструкция ул. Комсомольская, протяженностью 0,58 км; – реконструкция улицы идущей по левому берегу р. Похабиха, протяженностью 0,81 км; – формирование улично-дорожной сети в районе проектируемой жилой застройки в юго-восточной части населенного пункта, общей протяженностью 2,28 км; – строительство улицы параллельно ул. Ленина от парка в м/н Пе-

Инв. № подл.	Подп. и дата	Взам. инв. №

	<p>Озерная, протяженностью 0,38 км;</p> <p>– реконструкция ул. Островная, протяженностью 0,19 км;</p> <p>– реконструкция ул. Болотная, протяженностью 0,24 км;</p> <p>– реконструкция ул. Берсенева, протяженностью 0,64 км;</p> <p>– реконструкция со строительством проезда в районе Хлебозавода, протяженностью 0,26 км;</p> <p>– реконструкция улицы идущей параллельно ул. Зеленая, протяженностью 0,21 км;</p> <p>– реконструкция улицы в м/н Стройка идущей до территории старого кладбища, протяженностью 0,42 км;</p> <p>– продление ул. Болотная по территории демонтируемого железнодорожного тупика, протяженностью 2,01 км;</p> <p>– строительство связей от ул. Болотная до ул. Берсенева, общей протяженностью 0,32 км;</p> <p>– продление ул. Заречная, протяженностью 0,21 км;</p> <p>– строительство связи от продленной ул. Заречная до ул. Берсенева, протяженностью 0,41 км;</p> <p>– реконструкция ул. Песчаная, протяженностью 0,19 км;</p> <p>– продление ул. Ключевая до ул. Панфилова, протяженностью 0,48 км;</p> <p>– продление ул. Слюдянских Красногвардейцев, протяженностью 0,18 км;</p> <p>– реконструкция связи от АУ "Слюдянский лесхоз" до ул. Ленина, протяженностью 0,14 км;</p> <p>– строительство связи</p>	<p>ревал до проектируемого детского сада, протяженностью 0,40 км;</p> <p>– строительство улицы параллельно ул. Болотная в районе проектируемой жилой застройки, протяженностью 0,43 км;</p> <p>– продление ул. Энтузиастов, протяженностью 0,45 км;</p> <p>– строительство улицы вдоль правого берега р. Похабиха до ул. Зеленая, протяженностью 1,64 км;</p> <p>– строительство связей в проектируемом жилом районе от ул. Энтузиастов до ул. Болотная, общей протяженностью 0,67 км;</p> <p>– формирование улично-дорожной сети в районе территории бывшего ПМК-94, общей протяженностью 0,58 км;</p> <p>– продление ул. Менделеева, протяженностью 0,42 км;</p> <p>– формирование улично-дорожной сети в северной части населенного пункта в районе новых КОС, общей протяженностью 5,30 км.</p>
--	---	---

Изм.	Кол.уч.	Лист	№ док.	Подп.	Дата	18-101-измГП-УЧ-Кн1-Т	Лист
							7

Инв. № подл.	Подп. и дата	Взам. инв. №

	от пер. Большой до ул. Зеленая, протяженностью 0,36 км.	
	в п. Сухой ручей:	- реконструкция улицы идущей до территории бывшего Рыбзавода, протяженностью 0,38 км; - строительство связки в восточной части населенного пункта, протяженностью 0,13 км.
	в п. Буровщина: - формирование улично-дорожной сети в восточной части населенного пункта, общей протяженностью 1,22 км.	– реконструкция улиц в восточной части населенного пункта, общей протяженностью 0,55 км; – реконструкция улицы идущей вдоль ул. Советская, протяженностью 0,46 км; – строительство связки в центральной части населенного пункта, протяженностью 0,13 км; – формирование улично-дорожной сети в северо-восточной части населенного пункта, общей протяженностью 2,04 км; – формирование улично-дорожной сети в юго-восточной части населенного пункта, общей протяженностью 1,34 км.
Объекты инженерной инфраструктуры		
Электроснабжение		г.Слюдянка Реконструкция ПС: ПС «Рудная» - замена существующих трансформаторов мощностью 15 и 16 МВА на трансформаторы мощностью 25 МВА каждый.
Связь		г.Слюдянка Строительство АТС на 3000 номеров
Теплоснабжение		г.Слюдянка Реконструкция котельных: Котельные «Центральная», «Перевал» - объединение
	Закрытие котельных: Котельные «Рудо», «ЦРБ», «Дом ребенка»	Закрытие котельных: «СМП-270» и «Стройка»
	Перевод котельных на электро-энергию:	

	Котельные «Собственная база», «Ростелеком»	
		Реконструкция тепловых сетей диаметром 150 мм- 670 мм
	Реконструкция тепловых сетей с увеличением диаметров Ду 500 – 296мм Ду 350 – 216мм Ду 250 – 1136мм Ду 200 – 804мм Ду 125 – 1084мм Ду 100 – 192мм	Ду 350 – 783мм Ду 250 – 180мм Ду 200 – 2502мм Ду 150 – 246мм Ду 125 – 220мм
	Строительство тепловых сетей; Ду 300 – 1495мм Ду 250 – 1438мм Ду 100 – 918мм Ду 80 – 414мм Ду 70 – 144мм	Ду 200 – 1291мм Ду 150 – 609мм Ду 80 – 438мм
Газоснабжение	Строительство газораспределительных сетей от газопровода, идущего по территории Слюдянского городского поселения, от ГРС г.Слюдянка (протяженность сетей уточняется при проектировании)	
Водоснабжение	Строительство резервуаров чистой воды: - в г. Слюдянка объемом 1800 м ³ – 2 шт.; - строительство магистральных сетей водоснабжения в г. Слюдянка Ду150, 200 мм – 2,66 км; - бурение скважин в п. Буровщина.	Строительство насосной станции 2-го подъема в г. Слюдянка, производительностью 580 м ³ /ч – 1 шт.; - строительство магистральных сетей водоснабжения в г. Слюдянка Ду100, 150 мм – 2,33 км.
Канализация		Строительство магистральных сетей самотечной хоз.-бытовой канализации Ду150, 200 мм – 5,52 км. Реконструкция канализационных очистных сооружений производительностью – 10 тыс. м ³ /сут. - строительство канализационных очистных сооружений в Слюдянском муниципальном образовании (2-й этап, доочистка).
Ливневая канализация	Строительство регулирующих резервуаров дождевых вод в г. Слюдянка, объемом 4000 м ³ – 2 шт., 800 м ³ – 2 шт; строительство магистральных сетей самотечной дождевой канализации	устройство лотков и кюветов в п. Буровщина и Сухой ручей.

Инв. № подл.	Подп. и дата	Взам. инв. №

						18-101-измГП-УЧ-Кн1-Т	Лист
							9
Изм.	Кол.уч.	Лист	№док.	Подп.	Дата		

	ции Ду300-800 мм – 8,33 км в г. Слюдянка; устройство лотков и кюветов в п. Буровщина и Сухой ручей.	
Инженерная подготовка	- реконструкция защитных дамб в г.Слюдянка, протяженностью 4,33 км.	- реконструкция и ремонт существующих берегоукрепительных сооружений в г. Слюдянка, протяженностью 3,73 км; - предусматривается строительство дамб обвалования по правому берегу р. Похабиха, протяженностью 2,2 км; - строительство нагорных канав, перехватывающих ливневые стоки, протяженностью 2,1 км. - реконструкция защитных дамб в г. Слюдянка, протяженностью 2,34 км.
Санитарная очистка	- стихийные свалки подлежат ликвидации - организация вывоза ТБО на полигон межпоселенского значения в Быстринском сельском поселении; - создание единой службы санитарной очистки населённых пунктов	- предусматривается размещение площадки временного размещения ТКО и вывоз Региональным оператором «РТ-НЭО ИРКУТСК» с 01.01.2019 г. на полигон ТБО, расположенный в Ангарском районе; - организация вывоза ТБО на полигон межпоселенского значения в Быстринском сельском поселении
Охрана окружающей среды		
Атмосферный воздух		- вынос канализационных очистных сооружений, расположенных по ул. Перевальская; - вынос предприятия ОАО «Байкалпромкамень», в районе ул. Строителей с последующей рекультивацией территории; - вынос предприятия ОАО «Строитель» с последующей рекультивацией территории; - вынос предприятия ОАО «Байкал-инвест» с последующей рекультивацией территории; - вынос предприятия ЗАО «Востсибстрой» с последующей рекультивацией территории; - вынос предприятия ФГУ ДЭП с последующей рекультивацией территории; - перевод угольных котельных «Собственная база», «Ростелеком», «СМП-270» на электроэнергию; - по завершению строительства элек-

Инв. № подл.	Подп. и дата	Взам. инв. №

Изм.	Кол.уч.	Лист	№ док.	Подп.	Дата

18-101-измГП-УЧ-Кн1-Т

Лист
10

Инв. № подл.	Подп. и дата	Взам. инв. №							Лист 11
Изм.	Кол.уч.	Лист	№ док.	Подп.	Дата	18-101-измГП-УЧ-Кн1-Т			

		<p>трокотельной «Рудная», перевести угольные котельные «Рудо», «ЦРБ», «Дом ребенка» на электроэнергию;</p> <p>- реконструкция и увеличение мощности угольных котельных «Центральная» и «Перевал»</p> <p>- необходимо установить современное оборудование – фильтры для улавливания загрязняющих веществ и запахов;</p> <p>- разработать проект санитарно-защитной зоны по ее сокращению для предприятия ОАО «Байкальский мрамор», в районе ул. Шахтерская;</p> <p>- организация и благоустройство СЗЗ в соответствии с СанПиН 2.2.1/2.1.1.1200-03 «Санитарно-защитные зоны и санитарная классификация предприятий, сооружений и иных объектов»: промышленно-коммунальных предприятий, инженерно-технических и санитарно-технических объектов, транспортных коммуникаций, коридоров инженерных коммуникаций.</p>
Подземные и поверхностные воды		<p>- устройство водозаборных скважин в п. Буровщина;</p> <p>- реконструкция канализационных очистных сооружений «Центральные»;</p> <p>- устройство выгребных ям в г. Слюдянка, п. Буровщина, п. Сухой Ручей;</p> <p>- устройство открытого отвода дождевого стока в п. Буровщина и п. Сухой Ручей.</p> <p>- проведение мониторинга по качеству питьевой воды населению Слюдянского поселения;</p>
Почвы	- ликвидация всех стихийных свалок в Слюдянском МО;	<p>- ликвидация несанкционированной свалки ТБО, расположенной в северном направлении от существующего кладбища с последующей рекультивацией;</p> <p>- предусматривается размещение площадки временного размещения ТКО и вывоз Региональным оператором «РТ-НЭО ИРКУТСК» с 01.01.2019 г. на полигон ТБО, расположенный в Ангарском районе;</p> <p>- размещение отходов Слюдянского городского поселения предусматри-</p>

		вается на новом полигоне ТБО, предусматриваемом к строительству в Быстринском сельском поселении;
Физическое загрязнение	- организация полос пыле - и шумозащитных зеленых насаждений вдоль всех автомобильных дорог, особенно автомобильной дороги общего пользования федерального значения Р-258 «Байкал» Иркутск – Улан-Удэ - Чита и железной дороги в границах населенных пунктов на ширину 10 м.	В целях защиты населения от воздействия электрического поля, создаваемого линиями электропередачи напряжением 220 кВ и 110 кВ, установить охранные зоны 30 и 25 м согласно (ГОСТ 12.1.051-90 «Охранные зоны линий электропередачи»);

Инв. № подл.	Подп. и дата	Взам. инв. №							18-101-измГП-УЧ-Кн1-Т	Лист
										12
			Изм.	Кол.уч.	Лист	№ док.	Подп.	Дата		

Раздел 2. Характеристики зон с особыми условиями использования территории, установленные в связи с размещением объектов местного значения поселения (ВНЕСЕНЫ ИЗМЕНЕНИЯ согласно Приложению 1 к Техническому заданию)

1. Санитарно-защитные зоны и санитарные разрывы, охранные зоны

№№ пп	Наименование предприятия	Отраслевая направленность	Класс опасности	Ориентировочный размер СЗЗ, м
1	2	3	4	5
	Слюдянское МО			
	Реконструкция и увеличение мощности угольных котельных «Центральная» и «Перевал»	Теплоснабжение	V	50*
	Ликвидация несанкционированной свалки	Санитарная очистка	III	300**
	Реконструкция канализационных очистных сооружений с увеличением мощности	Водоотведение и канализация	-	200
	Размещение площадки временного размещения ТКО	Санитарная очистка	IV	100

Примечание:

* - рекомендуемые минимальные санитарно-защитные зоны для котельных составляют 50 метров от каждой котельной (СанПиН 2.2.1/2.1.1.1200-03 пункт 7.1.10 «Санитарно-защитные зоны и санитарная классификация предприятий, сооружений и иных объектов» с изменениями от 9 сентября 2010 г.).

** - Санитарно-защитная зона объектов остается неизменной до момента его ликвидации.

Необходимо разработать проект СЗЗ, для уточнения степени воздействия на окружающую среду.

Следует отметить, что в Слюдянском муниципальном образовании в настоящее время газоснабжение природным газом отсутствует.

В соответствии с проектом корректировка Генеральной схемы газоснабжения и газификации Иркутской области ОАО «ГазпромПромгаз», одобренной письмом первого заместителя председателя правительства Иркутской области Ю.В. Параничева от 21.10.2009 г., в Слюдянское муниципальное образование на перспективу намечается подача природного газа на базе Ковыктинского месторождения. Приход газа позволит использовать его в качестве основного вида топлива для теплоисточников, вместо угля, и стать альтернативой по использованию электроэнергии для целей теплоснабжения.

Трассировка газораспределительной сети и минимальные разрывы должна уточняться при разработке схемы газоснабжения Слюдянского муниципального образования.

Минимальные разрывы проектом рекомендуется принимать в соответствии СанПиН 2.2.1/2.1.1.1200-03 «Санитарно-защитные зоны и санитарная классификация предприятий, сооружений и иных объектов» (с изменениями от 9 сентября 2010 г) пункт 2.7 приложение 4.

Рекомендуемые минимальные разрывы от газопроводов низкого давления

Элементы застройки	Расстояние в м
Многэтажные жилые и общественные здания	50
Малозэтажные жилые здания, теплицы, склады	20
Водопроводные насосные станции, водозаборные и очистные сооружения, артскважины*	30
* При этом должны быть учтены требования организации 1, 2 и 3 поясов	

Изм.	Кол.уч.	Лист	№ док.	Подп.	Дата	18-101-измГП-УЧ-Кн1-Т	Лист 13
Изм.	Кол.уч.	Лист	№ док.	Подп.	Дата		

2. Придорожные полосы автомобильных дорог

Устанавливаются на основании Федерального закона от 8 ноября 2007г. №257-ФЗ "Об автомобильных дорогах и о дорожной деятельности в Российской Федерации и о внесении изменений в отдельные законодательные акты Российской Федерации" и Положения о Министерстве транспорта Российской Федерации, утвержденного постановлением Правительства Российской Федерации от 30 июля 2004г. №395.

Приказом Министерства строительства, дорожного хозяйства Иркутской области от 12 февраля 2009 г. N 16-МПР "Об установлении границ придорожных полос автомобильных дорог общего пользования регионального или межмуниципального значения Иркутской области" (с изменениями от 1 апреля 2011 г.) установлены границы придорожных полос автомобильных дорог общего пользования регионального или межмуниципального значения Иркутской области.

Придорожные полосы:

- автомобильная дорога общего пользования федерального значения Р-258 «Байкал» - 50 м;

3. Охранные зоны водных объектов

Учитывая, что на водные объекты, протекающие по территории Слюдянского МО, проекты ВЗ не разработаны, размеры зон охраны водоемов, необходимо принимать в соответствии со статьей 6 и 65 Водного кодекса РФ.

Наименование водного объекта	Длина водотока общая, км	Водоохранная зона, м	Рыбоохранная зона, м	Прибрежно-защитная полоса, м	Береговая полоса, м
1	2	3	4	5	6
Оз. Байкал	636	утверждена распоряжением правительства	500	200	20
Река Слюдянка	46	100	100	50	20
Река Талая	10	100	100	50	20
Река Сухой Лог	4,5	50	50	50	5
Река Похабиха	20	100	100	50	20
Ручей Сухой	5	50	50	50	5

Размеры зон охраны водоемов, не включенных в перечень (не имеющих названия) необходимо принимать в соответствии со статьей 6 и 65 Водного кодекса РФ.

4. Зоны санитарной охраны источников водоснабжения

Зоны санитарной охраны источников питьевого водоснабжения устанавливаются проектом ЗСО в соответствии с требованиями СанПиН 2.1.4.1110-02 «Зоны санитарной охраны источников водоснабжения и водопроводов питьевого назначения» от 14 марта 2002 г. № 10.

Установить зоны санитарной охраны на подземных источниках водоснабжения, расположенных в поселении:

- граница первого пояса устанавливается на расстоянии не менее 30 м от водозабора - при использовании защищенных подземных вод и на расстоянии не менее 50 м - при использовании недостаточно защищенных подземных вод;

Взам. инв. №

Подп. и дата

Инв. № подл.

Изм.	Кол.уч.	Лист	№ док.	Подп.	Дата

- граница второго пояса ЗСО определяется гидродинамическими расчетами исходя из условий, что микробное загрязнение, поступающее в водоносный пласт за пределами второго пояса, не достигает водозабора;

- граница третьего пояса ЗСО, предназначенного для защиты водоносного пласта от химических загрязнений, также определяется гидродинамическими расчетами.

Раздел 3. Параметры функциональных зон (ВНЕСЕНЫ ИЗМЕНЕНИЯ в связи с приведением в соответствие Классификатору Требований к описанию и отображению в документах территориального планирования объектов федерального значения, объектов регионального значения, объектов местного значения (Приложение к приказу Минэкономразвития России от 09.01.2018 г. № 10 и согласно Техническому заданию)

Наименование функциональной зоны	Площадь, га			
	г. Слюдянка	п. Буровицна	п. Сухой ручей	Слюдянское МО
1	2	3	4	5
Жилые зоны				
Зона застройки индивидуальными жилыми домами	435,3	11,4	26,8	-
Зона застройки малоэтажными жилыми домами (до 4 этажей, включая мансардный)	66,2	-	-	-
Зона застройки среднеэтажными жилыми домами (от 5 до 8 этажей, включая мансардный)	0,5		-	-
Общественно-деловые зоны		0,9		
Многофункциональная общественно-деловая зона	54,3	1,3	0,1	-
Зона специализированной общественной застройки	57,0		-	-
Производственные зоны, зоны инженерной и транспортной инфраструктуры		-		
Производственная зона	159,3	-	12,5	221,4
Коммунально-складская зона	26,0	0,9	-	0,9
Зона инженерной инфраструктуры	20,6	-	0,1	1,0
Зона транспортной инфраструктуры	195,2		2,3	107,7
Зоны сельскохозяйственного использования		-		
Зона сельскохозяйственных угодий	23,7	67,5	-	-
Зона садоводческих, огороднических или дачных некоммерческих объединений граждан	30,9	-	-	0,8
Иные зоны сельскохозяйственного назначения	14,5		-	-
Зоны рекреационного назначения		0,4		
Зона озелененных территорий общего пользования (лесопарки, парки, сады, скверы, бульвары, городские леса)	20,0	4,5	1,7	3,2
Зона отдыха	12,9	1,4	215,7	2,2
Зона лесов	2561,8		53,2	38564,2

Взам. инв. №	Подп. и дата	Зоны сельскохозяйственного использования		-		
		Зона сельскохозяйственных угодий	23,7	67,5	-	-
		Зона садоводческих, огороднических или дачных некоммерческих объединений граждан	30,9	-	-	0,8
		Иные зоны сельскохозяйственного назначения	14,5		-	-
		Зоны рекреационного назначения		0,4		
		Зона озелененных территорий общего пользования (лесопарки, парки, сады, скверы, бульвары, городские леса)	20,0	4,5	1,7	3,2
		Зона отдыха	12,9	1,4	215,7	2,2
		Зона лесов	2561,8		53,2	38564,2

Инв. № подл.						18-101-измГП-УЧ-Кн1-Т	Лист 15
	Изм.	Кол.уч.	Лист	№док.	Подп.		

Наименование функциональной зоны	Площадь, га			
	г. Слюдян- ка	п. Буровщи- на	п. Сухой ру- чей	Слюдянское МО
1	2	3	4	5
Зоны специального назначения		-		
Зона кладбищ	56,9	-		-
Зона складирования и захоронения от- ходов	4,0	-	-	-
Зона озелененных территорий специ- ального назначения	23,3	-	1,0	
Зона режимных территорий	2,3		-	-
Зона акваторий		-		
Зона акваторий	43,4		-	0,3
Иные зоны		-		
Иные зоны	461,0	12,0	14,9	-

Инв. № подл.	Подп. и дата	Взам. инв. №							18-101-измГП-УЧ-Кн1-Т	Лист
										16
			Изм.	Кол.уч.	Лист	№док.	Подп.	Дата		

ПРИЛОЖЕНИЯ

(ДОБАВЛЕНО согласно требованиям статьи 23 Градостроительного Кодекса Российской Федерации)

Инв. № подл.	Подп. и дата	Взам. инв. №

						18-101-измГП-УЧ-Кн1-Т	Лист
							16
Изм.	Кол.уч.	Лист	№док.	Подп.	Дата		

Приложение 1. Графическое и текстовое описание местоположения границ населенных пунктов *(ДОБАВЛЕНО согласно требованиям статьи 23 Градостроительного Кодекса Российской Федерации)*

Инв. № подл.	Подп. и дата	Взам. инв. №							18-101-измГП-УЧ-Кн1-Т	Лист
										17
			Изм.	Кол.уч.	Лист	№док.	Подп.	Дата		

ОПИСАНИЕ МЕСТОПОЛОЖЕНИЯ ГРАНИЦ
Граница г. Слюдянка Слюдянского района Иркутской области
(наименование объекта)

Сведения об объекте

№ п/п	Характеристики объекта	Описание характеристик
1	2	3
1.	Местоположение объекта	г. Слюдянка
2.	Площадь объекта \pm величина погрешности определения площади ($P \pm \Delta P$)	4269,10 га \pm га
3.	Иные характеристики объекта	-

ОПИСАНИЕ МЕСТОПОЛОЖЕНИЯ ГРАНИЦ
Граница г. Слюдянка Слюдянского района Иркутской области
(наименование объекта)

Сведения о местоположении границ объекта

1. Система координат –

2. Сведения о характерных точках границ объекта

Обозначение характерных точек границ	Координаты, м		Метод определения координат и средняя квадратическая погрешность положения характерной точки (M_0), м	Описание закрепления точки
	X	Y		
1	2	3	4	5
(1)				
1	318886.14	3295562.62	Картометрический метод; $M_t=0.10$	нет закрепления
2	318714.75	3296549.41	Картометрический метод; $M_t=0.10$	нет закрепления
3	318728.01	3296653.90	Картометрический метод; $M_t=0.10$	нет закрепления
4	318711.61	3296664.10	Картометрический метод; $M_t=0.10$	нет закрепления
5	318703.62	3296676.82	Картометрический метод; $M_t=0.10$	нет закрепления
6	318704.75	3296688.42	Картометрический метод; $M_t=0.10$	нет закрепления
7	318708.78	3296698.15	Картометрический метод; $M_t=0.10$	нет закрепления
8	318707.99	3296713.51	Картометрический метод; $M_t=0.10$	нет закрепления
9	318704.83	3296721.59	Картометрический метод; $M_t=0.10$	нет закрепления
10	318694.64	3296730.21	Картометрический метод; $M_t=0.10$	нет закрепления
11	318680.15	3296733.72	Картометрический метод; $M_t=0.10$	нет закрепления
12	318657.91	3296720.77	Картометрический метод; $M_t=0.10$	нет закрепления
13	318642.81	3296701.38	Картометрический метод; $M_t=0.10$	нет закрепления
14	318622.59	3296653.03	Картометрический метод; $M_t=0.10$	нет закрепления
15	318576.18	3296510.41	Картометрический метод; $M_t=0.10$	нет закрепления
16	318560.77	3296479.57	Картометрический метод; $M_t=0.10$	нет закрепления
17	318523.23	3296439.94	Картометрический метод; $M_t=0.10$	нет закрепления
18	318483.04	3296412.50	Картометрический метод; $M_t=0.10$	нет закрепления
19	318407.07	3296368.09	Картометрический метод; $M_t=0.10$	нет закрепления
20	318310.81	3296324.83	Картометрический метод; $M_t=0.10$	нет закрепления
21	318202.35	3296287.09	Картометрический метод; $M_t=0.10$	нет закрепления
22	318131.13	3296277.10	Картометрический метод; $M_t=0.10$	нет закрепления
23	318055.01	3296271.26	Картометрический метод; $M_t=0.10$	нет закрепления
24	317793.46	3296282.32	Картометрический метод; $M_t=0.10$	нет закрепления
25	317601.72	3296282.88	Картометрический метод; $M_t=0.10$	нет закрепления
26	317654.60	3296217.69	Картометрический метод; $M_t=0.10$	нет закрепления
27	317664.43	3296198.53	Картометрический метод; $M_t=0.10$	нет закрепления
28	317694.96	3296158.93	Картометрический метод; $M_t=0.10$	нет закрепления
29	317726.93	3296120.50	Картометрический метод; $M_t=0.10$	нет закрепления
30	317760.30	3296083.28	Картометрический метод; $M_t=0.10$	нет закрепления
31	317795.03	3296047.33	Картометрический метод; $M_t=0.10$	нет закрепления
32	317830.81	3296012.41	Картометрический метод; $M_t=0.10$	нет закрепления
33	317867.32	3295978.26	Картометрический метод; $M_t=0.10$	нет закрепления
34	317905.36	3295945.82	Картометрический метод; $M_t=0.10$	нет закрепления
35	317944.85	3295915.15	Картометрический метод; $M_t=0.10$	нет закрепления
36	317958.52	3295905.30	Картометрический метод; $M_t=0.10$	нет закрепления
37	317968.29	3295898.26	Картометрический метод; $M_t=0.10$	нет закрепления
38	317986.23	3295887.15	Картометрический метод; $M_t=0.10$	нет закрепления
39	318030.06	3295863.13	Картометрический метод; $M_t=0.10$	нет закрепления
40	318075.40	3295842.07	Картометрический метод; $M_t=0.10$	нет закрепления

ОПИСАНИЕ МЕСТОПОЛОЖЕНИЯ ГРАНИЦ
Граница г. Слюдянка Слюдянского района Иркутской области
(наименование объекта)

Сведения о местоположении границ объекта

41	318102.33	3295830.57	Картометрический метод; Мт=0.10	нет закрепления
42	318121.38	3295822.43	Картометрический метод; Мт=0.10	нет закрепления
43	318136.85	3295816.22	Картометрический метод; Мт=0.10	нет закрепления
44	318137.12	3295816.06	Картометрический метод; Мт=0.10	нет закрепления
45	318165.52	3295799.23	Картометрический метод; Мт=0.10	нет закрепления
46	318209.13	3295774.79	Картометрический метод; Мт=0.10	нет закрепления
47	318253.43	3295751.63	Картометрический метод; Мт=0.10	нет закрепления
48	318298.30	3295729.57	Картометрический метод; Мт=0.10	нет закрепления
49	318343.21	3295707.60	Картометрический метод; Мт=0.10	нет закрепления
50	318388.29	3295685.99	Картометрический метод; Мт=0.10	нет закрепления
51	318433.54	3295664.73	Картометрический метод; Мт=0.10	нет закрепления
52	318485.59	3295640.78	Картометрический метод; Мт=0.10	нет закрепления
53	318671.20	3295557.04	Картометрический метод; Мт=0.10	нет закрепления
54	318674.58	3295563.80	Картометрический метод; Мт=0.10	нет закрепления
55	318715.92	3295646.48	Картометрический метод; Мт=0.10	нет закрепления
1	318886.14	3295562.62	Картометрический метод; Мт=0.10	нет закрепления
(2)				
56	319423.30	3292469.40	Картометрический метод; Мт=0.10	нет закрепления
57	319250.50	3293476.62	Картометрический метод; Мт=0.10	нет закрепления
58	319069.23	3294509.15	Картометрический метод; Мт=0.10	нет закрепления
59	319056.17	3294508.65	Картометрический метод; Мт=0.10	нет закрепления
60	319051.23	3294538.32	Картометрический метод; Мт=0.10	нет закрепления
61	319063.59	3294540.95	Картометрический метод; Мт=0.10	нет закрепления
62	319053.65	3294598.19	Картометрический метод; Мт=0.10	нет закрепления
63	319013.60	3294591.49	Картометрический метод; Мт=0.10	нет закрепления
64	318935.45	3294582.16	Картометрический метод; Мт=0.10	нет закрепления
65	318911.00	3294581.59	Картометрический метод; Мт=0.10	нет закрепления
66	318894.47	3294582.32	Картометрический метод; Мт=0.10	нет закрепления
67	318889.31	3294616.64	Картометрический метод; Мт=0.10	нет закрепления
68	318924.41	3294620.45	Картометрический метод; Мт=0.10	нет закрепления
69	318961.50	3294623.74	Картометрический метод; Мт=0.10	нет закрепления
70	318992.58	3294627.04	Картометрический метод; Мт=0.10	нет закрепления
71	319029.71	3294634.31	Картометрический метод; Мт=0.10	нет закрепления
72	319046.58	3294638.99	Картометрический метод; Мт=0.10	нет закрепления
73	318955.79	3295161.63	Картометрический метод; Мт=0.10	нет закрепления
74	318671.43	3295333.34	Картометрический метод; Мт=0.10	нет закрепления
75	318711.23	3295414.05	Картометрический метод; Мт=0.10	нет закрепления
76	318439.66	3295529.93	Картометрический метод; Мт=0.10	нет закрепления
77	318049.91	3295658.62	Картометрический метод; Мт=0.10	нет закрепления
78	317987.67	3295755.38	Картометрический метод; Мт=0.10	нет закрепления
79	317970.40	3295782.22	Картометрический метод; Мт=0.10	нет закрепления
80	317915.76	3295801.01	Картометрический метод; Мт=0.10	нет закрепления
81	317925.43	3295852.26	Картометрический метод; Мт=0.10	нет закрепления
82	317870.19	3295904.79	Картометрический метод; Мт=0.10	нет закрепления
83	317869.75	3295905.10	Картометрический метод; Мт=0.10	нет закрепления
84	317840.47	3295926.03	Картометрический метод; Мт=0.10	нет закрепления
85	317836.41	3295951.23	Картометрический метод; Мт=0.10	нет закрепления
86	317765.57	3296019.39	Картометрический метод; Мт=0.10	нет закрепления
87	317655.47	3296110.20	Картометрический метод; Мт=0.10	нет закрепления
88	317569.56	3296190.05	Картометрический метод; Мт=0.10	нет закрепления
89	317514.78	3296236.11	Картометрический метод; Мт=0.10	нет закрепления
90	317503.11	3296238.71	Картометрический метод; Мт=0.10	нет закрепления
91	317497.67	3296246.81	Картометрический метод; Мт=0.10	нет закрепления

ОПИСАНИЕ МЕСТОПОЛОЖЕНИЯ ГРАНИЦ
Граница г. Слюдянка Слюдянского района Иркутской области
(наименование объекта)

Сведения о местоположении границ объекта

92	317442.63	3296275.60	Картометрический метод; Мт=0.10	нет закрепления
93	317431.10	3296273.33	Картометрический метод; Мт=0.10	нет закрепления
94	317420.55	3296282.31	Картометрический метод; Мт=0.10	нет закрепления
95	317340.47	3296300.24	Картометрический метод; Мт=0.10	нет закрепления
96	317330.54	3296297.08	Картометрический метод; Мт=0.10	нет закрепления
97	317323.26	3296301.86	Картометрический метод; Мт=0.10	нет закрепления
98	317241.33	3296306.28	Картометрический метод; Мт=0.10	нет закрепления
99	317228.14	3296302.33	Картометрический метод; Мт=0.10	нет закрепления
100	317220.31	3296307.06	Картометрический метод; Мт=0.10	нет закрепления
101	317145.79	3296318.57	Картометрический метод; Мт=0.10	нет закрепления
102	317135.69	3296316.75	Картометрический метод; Мт=0.10	нет закрепления
103	317127.32	3296323.79	Картометрический метод; Мт=0.10	нет закрепления
104	317035.53	3296353.96	Картометрический метод; Мт=0.10	нет закрепления
105	317027.22	3296353.43	Картометрический метод; Мт=0.10	нет закрепления
106	317016.74	3296362.22	Картометрический метод; Мт=0.10	нет закрепления
107	316929.47	3296396.37	Картометрический метод; Мт=0.10	нет закрепления
108	316920.54	3296396.20	Картометрический метод; Мт=0.10	нет закрепления
109	316894.04	3296405.82	Картометрический метод; Мт=0.10	нет закрепления
110	316834.87	3296429.46	Картометрический метод; Мт=0.10	нет закрепления
111	316824.89	3296431.96	Картометрический метод; Мт=0.10	нет закрепления
112	316818.34	3296436.51	Картометрический метод; Мт=0.10	нет закрепления
113	316795.93	3296442.89	Картометрический метод; Мт=0.10	нет закрепления
114	316711.81	3296464.10	Картометрический метод; Мт=0.10	нет закрепления
115	316702.54	3296463.61	Картометрический метод; Мт=0.10	нет закрепления
116	316692.75	3296468.25	Картометрический метод; Мт=0.10	нет закрепления
117	316570.02	3296494.89	Картометрический метод; Мт=0.10	нет закрепления
118	316449.44	3296529.81	Картометрический метод; Мт=0.10	нет закрепления
119	316376.94	3296553.94	Картометрический метод; Мт=0.10	нет закрепления
120	316311.66	3296572.27	Картометрический метод; Мт=0.10	нет закрепления
121	316259.42	3296592.42	Картометрический метод; Мт=0.10	нет закрепления
122	316206.38	3296605.85	Картометрический метод; Мт=0.10	нет закрепления
123	316174.71	3296621.47	Картометрический метод; Мт=0.10	нет закрепления
124	316120.65	3296636.74	Картометрический метод; Мт=0.10	нет закрепления
125	316113.11	3296634.72	Картометрический метод; Мт=0.10	нет закрепления
126	316108.80	3296635.18	Картометрический метод; Мт=0.10	нет закрепления
127	316101.39	3296642.39	Картометрический метод; Мт=0.10	нет закрепления
128	316065.22	3296651.52	Картометрический метод; Мт=0.10	нет закрепления
129	316056.69	3296645.34	Картометрический метод; Мт=0.10	нет закрепления
130	316047.39	3296637.97	Картометрический метод; Мт=0.10	нет закрепления
131	316035.68	3296646.25	Картометрический метод; Мт=0.10	нет закрепления
132	316030.10	3296656.64	Картометрический метод; Мт=0.10	нет закрепления
133	316032.21	3296664.46	Картометрический метод; Мт=0.10	нет закрепления
134	316046.85	3296691.18	Картометрический метод; Мт=0.10	нет закрепления
135	316053.89	3296693.81	Картометрический метод; Мт=0.10	нет закрепления
136	316054.04	3296699.59	Картометрический метод; Мт=0.10	нет закрепления
137	316054.12	3296702.43	Картометрический метод; Мт=0.10	нет закрепления
138	316060.73	3296706.04	Картометрический метод; Мт=0.10	нет закрепления
139	316065.53	3296713.70	Картометрический метод; Мт=0.10	нет закрепления
140	316065.59	3296716.08	Картометрический метод; Мт=0.10	нет закрепления
141	316069.10	3296719.81	Картометрический метод; Мт=0.10	нет закрепления
142	316077.67	3296728.89	Картометрический метод; Мт=0.10	нет закрепления
143	316083.03	3296740.80	Картометрический метод; Мт=0.10	нет закрепления
144	316088.17	3296752.23	Картометрический метод; Мт=0.10	нет закрепления

ОПИСАНИЕ МЕСТОПОЛОЖЕНИЯ ГРАНИЦ
Граница г. Слюдянка Слюдянского района Иркутской области
(наименование объекта)

Сведения о местоположении границ объекта

145	316086.82	3296763.85	Картометрический метод; Мт=0.10	нет закрепления
146	316080.06	3296768.41	Картометрический метод; Мт=0.10	нет закрепления
147	316082.25	3296771.92	Картометрический метод; Мт=0.10	нет закрепления
148	316063.33	3296782.06	Картометрический метод; Мт=0.10	нет закрепления
149	315954.33	3296826.72	Картометрический метод; Мт=0.10	нет закрепления
150	315892.01	3296849.54	Картометрический метод; Мт=0.10	нет закрепления
151	315849.40	3296866.45	Картометрический метод; Мт=0.10	нет закрепления
152	315846.40	3296865.91	Картометрический метод; Мт=0.10	нет закрепления
153	315804.41	3296887.96	Картометрический метод; Мт=0.10	нет закрепления
154	315775.88	3296906.88	Картометрический метод; Мт=0.10	нет закрепления
155	315738.45	3296937.29	Картометрический метод; Мт=0.10	нет закрепления
156	315736.03	3296935.17	Картометрический метод; Мт=0.10	нет закрепления
157	315747.93	3296924.20	Картометрический метод; Мт=0.10	нет закрепления
158	315746.64	3296922.53	Картометрический метод; Мт=0.10	нет закрепления
159	315740.45	3296922.42	Картометрический метод; Мт=0.10	нет закрепления
160	315728.43	3296907.06	Картометрический метод; Мт=0.10	нет закрепления
161	315719.55	3296907.76	Картометрический метод; Мт=0.10	нет закрепления
162	315715.29	3296899.90	Картометрический метод; Мт=0.10	нет закрепления
163	315710.71	3296899.13	Картометрический метод; Мт=0.10	нет закрепления
164	315685.38	3296913.99	Картометрический метод; Мт=0.10	нет закрепления
165	315678.72	3296927.82	Картометрический метод; Мт=0.10	нет закрепления
166	315672.22	3296937.79	Картометрический метод; Мт=0.10	нет закрепления
167	315637.60	3296967.04	Картометрический метод; Мт=0.10	нет закрепления
168	315632.05	3296979.09	Картометрический метод; Мт=0.10	нет закрепления
169	315636.49	3296983.92	Картометрический метод; Мт=0.10	нет закрепления
170	315647.18	3296974.25	Картометрический метод; Мт=0.10	нет закрепления
171	315648.66	3296978.44	Картометрический метод; Мт=0.10	нет закрепления
172	315634.50	3296993.49	Картометрический метод; Мт=0.10	нет закрепления
173	315590.73	3297017.96	Картометрический метод; Мт=0.10	нет закрепления
174	315559.04	3297043.12	Картометрический метод; Мт=0.10	нет закрепления
175	315553.61	3297057.56	Картометрический метод; Мт=0.10	нет закрепления
176	315560.83	3297062.96	Картометрический метод; Мт=0.10	нет закрепления
177	315552.48	3297072.79	Картометрический метод; Мт=0.10	нет закрепления
178	315538.21	3297074.59	Картометрический метод; Мт=0.10	нет закрепления
179	315515.15	3297095.35	Картометрический метод; Мт=0.10	нет закрепления
180	315488.48	3297144.90	Картометрический метод; Мт=0.10	нет закрепления
181	315456.78	3297178.06	Картометрический метод; Мт=0.10	нет закрепления
182	315442.83	3297186.65	Картометрический метод; Мт=0.10	нет закрепления
183	315432.63	3297192.93	Картометрический метод; Мт=0.10	нет закрепления
184	315429.91	3297194.63	Картометрический метод; Мт=0.10	нет закрепления
185	315415.60	3297209.91	Картометрический метод; Мт=0.10	нет закрепления
186	315390.53	3297233.98	Картометрический метод; Мт=0.10	нет закрепления
187	315395.34	3297238.63	Картометрический метод; Мт=0.10	нет закрепления
188	315393.89	3297240.58	Картометрический метод; Мт=0.10	нет закрепления
189	315384.08	3297232.30	Картометрический метод; Мт=0.10	нет закрепления
190	315368.25	3297245.05	Картометрический метод; Мт=0.10	нет закрепления
191	315371.72	3297248.66	Картометрический метод; Мт=0.10	нет закрепления
192	315363.55	3297257.53	Картометрический метод; Мт=0.10	нет закрепления
193	315377.50	3297270.12	Картометрический метод; Мт=0.10	нет закрепления
194	315375.93	3297272.26	Картометрический метод; Мт=0.10	нет закрепления
195	315361.78	3297259.45	Картометрический метод; Мт=0.10	нет закрепления
196	315346.99	3297284.42	Картометрический метод; Мт=0.10	нет закрепления
197	315375.43	3297303.41	Картометрический метод; Мт=0.10	нет закрепления

ОПИСАНИЕ МЕСТОПОЛОЖЕНИЯ ГРАНИЦ
Граница г. Слюдянка Слюдянского района Иркутской области
(наименование объекта)

Сведения о местоположении границ объекта

198	315373.81	3297305.53	Картометрический метод; Мт=0.10	нет закрепления
199	315352.99	3297291.68	Картометрический метод; Мт=0.10	нет закрепления
200	315352.21	3297297.26	Картометрический метод; Мт=0.10	нет закрепления
201	315367.13	3297308.16	Картометрический метод; Мт=0.10	нет закрепления
202	315361.49	3297309.85	Картометрический метод; Мт=0.10	нет закрепления
203	315347.09	3297300.38	Картометрический метод; Мт=0.10	нет закрепления
204	315340.58	3297303.19	Картометрический метод; Мт=0.10	нет закрепления
205	315338.51	3297306.36	Картометрический метод; Мт=0.10	нет закрепления
206	315338.60	3297309.76	Картометрический метод; Мт=0.10	нет закрепления
207	315362.05	3297329.98	Картометрический метод; Мт=0.10	нет закрепления
208	315360.31	3297332.05	Картометрический метод; Мт=0.10	нет закрепления
209	315346.87	3297321.88	Картометрический метод; Мт=0.10	нет закрепления
210	315339.16	3297330.80	Картометрический метод; Мт=0.10	нет закрепления
211	315357.77	3297346.59	Картометрический метод; Мт=0.10	нет закрепления
212	315359.91	3297342.36	Картометрический метод; Мт=0.10	нет закрепления
213	315361.80	3297343.46	Картометрический метод; Мт=0.10	нет закрепления
214	315358.09	3297348.83	Картометрический метод; Мт=0.10	нет закрепления
215	315338.56	3297332.01	Картометрический метод; Мт=0.10	нет закрепления
216	315330.09	3297341.87	Картометрический метод; Мт=0.10	нет закрепления
217	315353.97	3297361.90	Картометрический метод; Мт=0.10	нет закрепления
218	315363.26	3297350.51	Картометрический метод; Мт=0.10	нет закрепления
219	315365.44	3297352.27	Картометрический метод; Мт=0.10	нет закрепления
220	315354.42	3297365.61	Картометрический метод; Мт=0.10	нет закрепления
221	315341.59	3297355.08	Картометрический метод; Мт=0.10	нет закрепления
222	315325.99	3297372.15	Картометрический метод; Мт=0.10	нет закрепления
223	315309.59	3297387.11	Картометрический метод; Мт=0.10	нет закрепления
224	315313.40	3297391.67	Картометрический метод; Мт=0.10	нет закрепления
225	315286.76	3297418.12	Картометрический метод; Мт=0.10	нет закрепления
226	315281.31	3297416.91	Картометрический метод; Мт=0.10	нет закрепления
227	315268.76	3297431.00	Картометрический метод; Мт=0.10	нет закрепления
228	315254.86	3297456.38	Картометрический метод; Мт=0.10	нет закрепления
229	315244.16	3297484.81	Картометрический метод; Мт=0.10	нет закрепления
230	315229.21	3297510.22	Картометрический метод; Мт=0.10	нет закрепления
231	315141.04	3297640.75	Картометрический метод; Мт=0.10	нет закрепления
232	315094.60	3297696.19	Картометрический метод; Мт=0.10	нет закрепления
233	315013.46	3297778.60	Картометрический метод; Мт=0.10	нет закрепления
234	314962.23	3297888.35	Картометрический метод; Мт=0.10	нет закрепления
235	314952.59	3297901.54	Картометрический метод; Мт=0.10	нет закрепления
236	314908.56	3297946.06	Картометрический метод; Мт=0.10	нет закрепления
237	314885.03	3297962.32	Картометрический метод; Мт=0.10	нет закрепления
238	314844.59	3298008.22	Картометрический метод; Мт=0.10	нет закрепления
239	314803.70	3298076.00	Картометрический метод; Мт=0.10	нет закрепления
240	314772.22	3298145.62	Картометрический метод; Мт=0.10	нет закрепления
241	314731.05	3298202.99	Картометрический метод; Мт=0.10	нет закрепления
242	314658.16	3298282.06	Картометрический метод; Мт=0.10	нет закрепления
243	314552.64	3298349.51	Картометрический метод; Мт=0.10	нет закрепления
244	314439.40	3298400.48	Картометрический метод; Мт=0.10	нет закрепления
245	314403.29	3298413.96	Картометрический метод; Мт=0.10	нет закрепления
246	314334.95	3298429.14	Картометрический метод; Мт=0.10	нет закрепления
247	314280.86	3298438.74	Картометрический метод; Мт=0.10	нет закрепления
248	314224.14	3298455.25	Картометрический метод; Мт=0.10	нет закрепления
249	314153.06	3298485.31	Картометрический метод; Мт=0.10	нет закрепления
250	314094.24	3298506.69	Картометрический метод; Мт=0.10	нет закрепления

ОПИСАНИЕ МЕСТОПОЛОЖЕНИЯ ГРАНИЦ
Граница г. Слюдянка Слюдянского района Иркутской области
(наименование объекта)

Сведения о местоположении границ объекта

251	314009.48	3298531.90	Картометрический метод; Мт=0.10	нет закрепления
252	313948.18	3298555.30	Картометрический метод; Мт=0.10	нет закрепления
253	313940.98	3298560.13	Картометрический метод; Мт=0.10	нет закрепления
254	313929.77	3298574.34	Картометрический метод; Мт=0.10	нет закрепления
255	313912.80	3298589.87	Картометрический метод; Мт=0.10	нет закрепления
256	313896.58	3298598.88	Картометрический метод; Мт=0.10	нет закрепления
257	313894.12	3298598.56	Картометрический метод; Мт=0.10	нет закрепления
258	313874.91	3298596.04	Картометрический метод; Мт=0.10	нет закрепления
259	313873.45	3298595.85	Картометрический метод; Мт=0.10	нет закрепления
260	313829.51	3298613.68	Картометрический метод; Мт=0.10	нет закрепления
261	313806.19	3298659.23	Картометрический метод; Мт=0.10	нет закрепления
262	313782.25	3298703.11	Картометрический метод; Мт=0.10	нет закрепления
263	313760.64	3298748.19	Картометрический метод; Мт=0.10	нет закрепления
264	313739.52	3298793.50	Картометрический метод; Мт=0.10	нет закрепления
265	313718.40	3298838.81	Картометрический метод; Мт=0.10	нет закрепления
266	313697.28	3298884.13	Картометрический метод; Мт=0.10	нет закрепления
267	313681.44	3298918.11	Картометрический метод; Мт=0.10	нет закрепления
268	313663.82	3298988.00	Картометрический метод; Мт=0.10	нет закрепления
269	313660.70	3299030.36	Картометрический метод; Мт=0.10	нет закрепления
270	313614.45	3299079.52	Картометрический метод; Мт=0.10	нет закрепления
271	313559.61	3299171.58	Картометрический метод; Мт=0.10	нет закрепления
272	313543.23	3299211.64	Картометрический метод; Мт=0.10	нет закрепления
273	313512.94	3299252.14	Картометрический метод; Мт=0.10	нет закрепления
274	313493.21	3299293.82	Картометрический метод; Мт=0.10	нет закрепления
275	313461.15	3299337.53	Картометрический метод; Мт=0.10	нет закрепления
276	313436.69	3299377.11	Картометрический метод; Мт=0.10	нет закрепления
277	313397.85	3299480.29	Картометрический метод; Мт=0.10	нет закрепления
278	313368.73	3299528.43	Картометрический метод; Мт=0.10	нет закрепления
279	313343.96	3299571.38	Картометрический метод; Мт=0.10	нет закрепления
280	313318.47	3299608.15	Картометрический метод; Мт=0.10	нет закрепления
281	313284.19	3299657.70	Картометрический метод; Мт=0.10	нет закрепления
282	313244.25	3299723.18	Картометрический метод; Мт=0.10	нет закрепления
283	313226.90	3299769.42	Картометрический метод; Мт=0.10	нет закрепления
284	313227.57	3299815.18	Картометрический метод; Мт=0.10	нет закрепления
285	313246.56	3299850.39	Картометрический метод; Мт=0.10	нет закрепления
286	313264.82	3299886.70	Картометрический метод; Мт=0.10	нет закрепления
287	313234.61	3299909.52	Картометрический метод; Мт=0.10	нет закрепления
288	313214.71	3300054.49	Картометрический метод; Мт=0.10	нет закрепления
289	313161.47	3300187.51	Картометрический метод; Мт=0.10	нет закрепления
290	313143.36	3300210.04	Картометрический метод; Мт=0.10	нет закрепления
291	313156.63	3300224.24	Картометрический метод; Мт=0.10	нет закрепления
292	313121.85	3300259.76	Картометрический метод; Мт=0.10	нет закрепления
293	313122.90	3300261.26	Картометрический метод; Мт=0.10	нет закрепления
294	313118.85	3300263.80	Картометрический метод; Мт=0.10	нет закрепления
295	313115.93	3300265.95	Картометрический метод; Мт=0.10	нет закрепления
296	313113.14	3300268.02	Картометрический метод; Мт=0.10	нет закрепления
297	313107.40	3300273.98	Картометрический метод; Мт=0.10	нет закрепления
298	313065.18	3300301.26	Картометрический метод; Мт=0.10	нет закрепления
299	313056.89	3300306.99	Картометрический метод; Мт=0.10	нет закрепления
300	313035.29	3300324.30	Картометрический метод; Мт=0.10	нет закрепления
301	312994.60	3300348.56	Картометрический метод; Мт=0.10	нет закрепления
302	312950.25	3300382.91	Картометрический метод; Мт=0.10	нет закрепления
303	312935.89	3300393.44	Картометрический метод; Мт=0.10	нет закрепления

ОПИСАНИЕ МЕСТОПОЛОЖЕНИЯ ГРАНИЦ
Граница г. Слюдянка Слюдянского района Иркутской области
(наименование объекта)

Сведения о местоположении границ объекта

304	312927.56	3300400.44	Картометрический метод; Мт=0.10	нет закрепления
305	312918.55	3300407.43	Картометрический метод; Мт=0.10	нет закрепления
306	312898.46	3300424.87	Картометрический метод; Мт=0.10	нет закрепления
307	312852.44	3300460.17	Картометрический метод; Мт=0.10	нет закрепления
308	312853.08	3300468.57	Картометрический метод; Мт=0.10	нет закрепления
309	312831.55	3300495.98	Картометрический метод; Мт=0.10	нет закрепления
310	312821.49	3300543.57	Картометрический метод; Мт=0.10	нет закрепления
311	312797.79	3300575.72	Картометрический метод; Мт=0.10	нет закрепления
312	312777.81	3300607.93	Картометрический метод; Мт=0.10	нет закрепления
313	312767.97	3300651.70	Картометрический метод; Мт=0.10	нет закрепления
314	312767.81	3300708.08	Картометрический метод; Мт=0.10	нет закрепления
315	312672.51	3300738.63	Картометрический метод; Мт=0.10	нет закрепления
316	312685.62	3300690.39	Картометрический метод; Мт=0.10	нет закрепления
317	312693.90	3300641.11	Картометрический метод; Мт=0.10	нет закрепления
318	312695.84	3300611.71	Картометрический метод; Мт=0.10	нет закрепления
319	312692.82	3300591.42	Картометрический метод; Мт=0.10	нет закрепления
320	312691.52	3300541.50	Картометрический метод; Мт=0.10	нет закрепления
321	312698.82	3300492.10	Картометрический метод; Мт=0.10	нет закрепления
322	312861.52	3300356.11	Картометрический метод; Мт=0.10	нет закрепления
323	312936.27	3300320.73	Картометрический метод; Мт=0.10	нет закрепления
324	313023.78	3300265.98	Картометрический метод; Мт=0.10	нет закрепления
325	313048.81	3300231.09	Картометрический метод; Мт=0.10	нет закрепления
326	313118.83	3300130.18	Картометрический метод; Мт=0.10	нет закрепления
327	313138.73	3300092.33	Картометрический метод; Мт=0.10	нет закрепления
328	313154.75	3300045.04	Картометрический метод; Мт=0.10	нет закрепления
329	313162.29	3299995.70	Картометрический метод; Мт=0.10	нет закрепления
330	313163.86	3299945.72	Картометрический метод; Мт=0.10	нет закрепления
331	313164.76	3299895.73	Картометрический метод; Мт=0.10	нет закрепления
332	313165.02	3299845.74	Картометрический метод; Мт=0.10	нет закрепления
333	313164.66	3299797.85	Картометрический метод; Мт=0.10	нет закрепления
334	313173.60	3299746.55	Картометрический метод; Мт=0.10	нет закрепления
335	313166.95	3299748.50	Картометрический метод; Мт=0.10	нет закрепления
336	313167.62	3299719.25	Картометрический метод; Мт=0.10	нет закрепления
337	313145.12	3299719.05	Картометрический метод; Мт=0.10	нет закрепления
338	313144.59	3299747.64	Картометрический метод; Мт=0.10	нет закрепления
339	313160.18	3299748.24	Картометрический метод; Мт=0.10	нет закрепления
340	313141.96	3299769.78	Картометрический метод; Мт=0.10	нет закрепления
341	313114.28	3299789.93	Картометрический метод; Мт=0.10	нет закрепления
342	313106.60	3299818.98	Картометрический метод; Мт=0.10	нет закрепления
343	313034.98	3299876.58	Картометрический метод; Мт=0.10	нет закрепления
344	313018.95	3299871.82	Картометрический метод; Мт=0.10	нет закрепления
345	312989.86	3299890.43	Картометрический метод; Мт=0.10	нет закрепления
346	312984.09	3299900.09	Картометрический метод; Мт=0.10	нет закрепления
347	312944.49	3299925.85	Картометрический метод; Мт=0.10	нет закрепления
348	312907.88	3299937.88	Картометрический метод; Мт=0.10	нет закрепления
349	312881.71	3299942.06	Картометрический метод; Мт=0.10	нет закрепления
350	312840.67	3299980.05	Картометрический метод; Мт=0.10	нет закрепления
351	312815.71	3300006.10	Картометрический метод; Мт=0.10	нет закрепления
352	312787.25	3300041.20	Картометрический метод; Мт=0.10	нет закрепления
353	312781.87	3300047.84	Картометрический метод; Мт=0.10	нет закрепления
354	312750.12	3300113.91	Картометрический метод; Мт=0.10	нет закрепления
355	312724.24	3300098.73	Картометрический метод; Мт=0.10	нет закрепления
356	312768.71	3300039.31	Картометрический метод; Мт=0.10	нет закрепления

ОПИСАНИЕ МЕСТОПОЛОЖЕНИЯ ГРАНИЦ
Граница г. Слюдянка Слюдянского района Иркутской области
(наименование объекта)

Сведения о местоположении границ объекта

357	312795.72	3299991.09	Картометрический метод; Мт=0.10	нет закрепления
358	312823.30	3299963.48	Картометрический метод; Мт=0.10	нет закрепления
359	312867.61	3299926.58	Картометрический метод; Мт=0.10	нет закрепления
360	312874.29	3299916.89	Картометрический метод; Мт=0.10	нет закрепления
361	312878.30	3299921.01	Картометрический метод; Мт=0.10	нет закрепления
362	312884.60	3299917.84	Картометрический метод; Мт=0.10	нет закрепления
363	312900.28	3299912.30	Картометрический метод; Мт=0.10	нет закрепления
364	312900.44	3299903.09	Картометрический метод; Мт=0.10	нет закрепления
365	312909.45	3299906.30	Картометрический метод; Мт=0.10	нет закрепления
366	312911.66	3299906.76	Картометрический метод; Мт=0.10	нет закрепления
367	312915.93	3299905.43	Картометрический метод; Мт=0.10	нет закрепления
368	312919.70	3299900.37	Картометрический метод; Мт=0.10	нет закрепления
369	312928.94	3299881.20	Картометрический метод; Мт=0.10	нет закрепления
370	312905.13	3299876.51	Картометрический метод; Мт=0.10	нет закрепления
371	312928.86	3299845.66	Картометрический метод; Мт=0.10	нет закрепления
372	312993.95	3299786.13	Картометрический метод; Мт=0.10	нет закрепления
373	313032.88	3299757.15	Картометрический метод; Мт=0.10	нет закрепления
374	313086.16	3299733.16	Картометрический метод; Мт=0.10	нет закрепления
375	313138.79	3299645.88	Картометрический метод; Мт=0.10	нет закрепления
376	313333.69	3299319.42	Картометрический метод; Мт=0.10	нет закрепления
377	313350.90	3299294.64	Картометрический метод; Мт=0.10	нет закрепления
378	312998.45	3299081.29	Картометрический метод; Мт=0.10	нет закрепления
379	312968.53	3299063.17	Картометрический метод; Мт=0.10	нет закрепления
380	312311.92	3298665.69	Картометрический метод; Мт=0.10	нет закрепления
381	312028.50	3298665.07	Картометрический метод; Мт=0.10	нет закрепления
382	311977.44	3298665.14	Картометрический метод; Мт=0.10	нет закрепления
383	310954.92	3298662.72	Картометрический метод; Мт=0.10	нет закрепления
384	310807.12	3298901.43	Картометрический метод; Мт=0.10	нет закрепления
385	310548.32	3298586.33	Картометрический метод; Мт=0.10	нет закрепления
386	309691.22	3298326.52	Картометрический метод; Мт=0.10	нет закрепления
387	309722.10	3296697.51	Картометрический метод; Мт=0.10	нет закрепления
388	309750.47	3295916.16	Картометрический метод; Мт=0.10	нет закрепления
389	309893.21	3294171.93	Картометрический метод; Мт=0.10	нет закрепления
390	310904.98	3293009.22	Картометрический метод; Мт=0.10	нет закрепления
391	311372.58	3292669.37	Картометрический метод; Мт=0.10	нет закрепления
392	311384.35	3292519.98	Картометрический метод; Мт=0.10	нет закрепления
393	311614.62	3292551.00	Картометрический метод; Мт=0.10	нет закрепления
394	311936.85	3292595.84	Картометрический метод; Мт=0.10	нет закрепления
395	312137.17	3292668.99	Картометрический метод; Мт=0.10	нет закрепления
396	312137.44	3292669.12	Картометрический метод; Мт=0.10	нет закрепления
397	312140.23	3292594.95	Картометрический метод; Мт=0.10	нет закрепления
398	312193.67	3292612.94	Картометрический метод; Мт=0.10	нет закрепления
399	312342.66	3292614.70	Картометрический метод; Мт=0.10	нет закрепления
400	312416.97	3292630.02	Картометрический метод; Мт=0.10	нет закрепления
401	312526.82	3292679.02	Картометрический метод; Мт=0.10	нет закрепления
402	312756.83	3292730.56	Картометрический метод; Мт=0.10	нет закрепления
403	312835.95	3292754.08	Картометрический метод; Мт=0.10	нет закрепления
404	312890.58	3292715.83	Картометрический метод; Мт=0.10	нет закрепления
405	312900.62	3292708.43	Картометрический метод; Мт=0.10	нет закрепления
406	313190.58	3292820.25	Картометрический метод; Мт=0.10	нет закрепления
407	313272.56	3292849.78	Картометрический метод; Мт=0.10	нет закрепления
408	313444.95	3292800.23	Картометрический метод; Мт=0.10	нет закрепления
409	313593.66	3292908.29	Картометрический метод; Мт=0.10	нет закрепления




ОПИСАНИЕ МЕСТОПОЛОЖЕНИЯ ГРАНИЦ
Граница г. Слюдянка Слюдянского района Иркутской области
(наименование объекта)

Сведения о местоположении границ объекта

410	313717.24	3292983.02	Картометрический метод; Mt=0.10	нет закрепления
411	313788.22	3293029.96	Картометрический метод; Mt=0.10	нет закрепления
412	313807.50	3293084.11	Картометрический метод; Mt=0.10	нет закрепления
413	313810.74	3293126.10	Картометрический метод; Mt=0.10	нет закрепления
414	315493.21	3293928.06	Картометрический метод; Mt=0.10	нет закрепления
415	315872.33	3294091.85	Картометрический метод; Mt=0.10	нет закрепления
416	315982.92	3293976.61	Картометрический метод; Mt=0.10	нет закрепления
417	316377.48	3293799.72	Картометрический метод; Mt=0.10	нет закрепления
418	316800.08	3293872.18	Картометрический метод; Mt=0.10	нет закрепления
419	316881.41	3293774.39	Картометрический метод; Mt=0.10	нет закрепления
420	317786.19	3292686.43	Картометрический метод; Mt=0.10	нет закрепления
421	317971.48	3292463.63	Картометрический метод; Mt=0.10	нет закрепления
56	319423.30	3292469.40	Картометрический метод; Mt=0.10	нет закрепления

3. Сведения о характерных точках части (частей) границы объекта землеустройства

Обозначение характерных точек части границ	Координаты, м		Метод определения координат и средняя квадратическая погрешность положения характерной точки (M_t), м	Описание закрепления точки
	X	Y		
1	2	3	4	5
-	-	-	-	-

ОПИСАНИЕ МЕСТОПОЛОЖЕНИЯ ГРАНИЦ	
Граница г. Слюдянка Слюдянского района Иркутской области	
(наименование объекта)	
Сведения о местоположении границ объекта	
План границ объекта землеустройства	
	
Масштаб 1:25000	
Используемые условные знаки и обозначения:	
	- границы <u>г. Слюдянка</u>
	- границы кадастрового участка
12	- обозначение и номер поворотной точки
Подпись	Дата «__» 2018 г.
Место для оттиска печати (при наличии) лица составившего карту (план) объекта землеустройства	

ОПИСАНИЕ МЕСТОПОЛОЖЕНИЯ ГРАНИЦ
Граница п. Сухой ручей Слюдянского района Иркутской области
(наименование объекта)

Сведения об объекте

№ п/п	Характеристики объекта	Описание характеристик
1	2	3
1.	Местоположение объекта	д. Новолисиха
2.	Площадь объекта \pm величина погрешности определения площади ($P \pm \Delta P$)	328,30 га \pm га
3.	Иные характеристики объекта	-

ОПИСАНИЕ МЕСТОПОЛОЖЕНИЯ ГРАНИЦ
Граница п. Сухой ручей Слюдянского района Иркутской области
(наименование объекта)

Сведения о местоположении границ объекта

1. Система координат –

2. Сведения о характерных точках границ объекта

Обозначение характерных точек границ	Координаты, м		Метод определения координат и средняя квадратическая погрешность положения характерной точки (M_0), м	Описание закрепления точки
	X	Y		
1	2	3	4	5
(1)				
1	3300003.43	313291.13	Картометрический метод; $M_t=0.10$	нет закрепления
2	3300015.99	313285.49	Картометрический метод; $M_t=0.10$	нет закрепления
3	3300033.04	313287.17	Картометрический метод; $M_t=0.10$	нет закрепления
4	3300059.29	313282.92	Картометрический метод; $M_t=0.10$	нет закрепления
5	3300084.31	313274.95	Картометрический метод; $M_t=0.10$	нет закрепления
6	3300141.22	313261.83	Картометрический метод; $M_t=0.10$	нет закрепления
7	3300156.73	313251.45	Картометрический метод; $M_t=0.10$	нет закрепления
8	3300179.31	313244.16	Картометрический метод; $M_t=0.10$	нет закрепления
9	3300269.4	313207.91	Картометрический метод; $M_t=0.10$	нет закрепления
10	3300283.78	313208.03	Картометрический метод; $M_t=0.10$	нет закрепления
11	3300293.88	313212.95	Картометрический метод; $M_t=0.10$	нет закрепления
12	3300304.33	313207.76	Картометрический метод; $M_t=0.10$	нет закрепления
13	3300340.28	313170.57	Картометрический метод; $M_t=0.10$	нет закрепления
14	3300377.96	313138.57	Картометрический метод; $M_t=0.10$	нет закрепления
15	3300411.43	313103.45	Картометрический метод; $M_t=0.10$	нет закрепления
16	3300448.24	313056.31	Картометрический метод; $M_t=0.10$	нет закрепления
17	3300473.24	313018.2	Картометрический метод; $M_t=0.10$	нет закрепления
18	3300494.14	312983.43	Картометрический метод; $M_t=0.10$	нет закрепления
19	3300522.38	312933.68	Картометрический метод; $M_t=0.10$	нет закрепления
20	3300545.92	312891.48	Картометрический метод; $M_t=0.10$	нет закрепления
21	3300566.49	312862.86	Картометрический метод; $M_t=0.10$	нет закрепления
22	3300589.87	312838.41	Картометрический метод; $M_t=0.10$	нет закрепления
23	3300608.6	312821.3	Картометрический метод; $M_t=0.10$	нет закрепления
24	3300648.46	312798.38	Картометрический метод; $M_t=0.10$	нет закрепления
25	3300684.12	312789.96	Картометрический метод; $M_t=0.10$	нет закрепления
26	3300708.08	312767.81	Картометрический метод; $M_t=0.10$	нет закрепления
27	3300651.7	312767.97	Картометрический метод; $M_t=0.10$	нет закрепления
28	3300607.93	312777.81	Картометрический метод; $M_t=0.10$	нет закрепления
29	3300575.72	312797.79	Картометрический метод; $M_t=0.10$	нет закрепления
30	3300543.57	312821.49	Картометрический метод; $M_t=0.10$	нет закрепления
31	3300495.98	312831.55	Картометрический метод; $M_t=0.10$	нет закрепления
32	3300468.57	312853.08	Картометрический метод; $M_t=0.10$	нет закрепления
33	3300460.17	312852.44	Картометрический метод; $M_t=0.10$	нет закрепления
34	3300424.87	312898.46	Картометрический метод; $M_t=0.10$	нет закрепления
35	3300407.43	312918.55	Картометрический метод; $M_t=0.10$	нет закрепления
36	3300400.44	312927.56	Картометрический метод; $M_t=0.10$	нет закрепления
37	3300393.44	312935.89	Картометрический метод; $M_t=0.10$	нет закрепления
38	3300382.91	312950.25	Картометрический метод; $M_t=0.10$	нет закрепления
39	3300348.56	312994.6	Картометрический метод; $M_t=0.10$	нет закрепления
40	3300324.3	313035.29	Картометрический метод; $M_t=0.10$	нет закрепления

ОПИСАНИЕ МЕСТОПОЛОЖЕНИЯ ГРАНИЦ
Граница п. Сухой ручей Слюдянского района Иркутской области
(наименование объекта)

Сведения о местоположении границ объекта

41	3300306.99	313056.89	Картометрический метод; Мт=0.10	нет закрепления
42	3300301.26	313065.18	Картометрический метод; Мт=0.10	нет закрепления
43	3300273.98	313107.4	Картометрический метод; Мт=0.10	нет закрепления
44	3300268.02	313113.14	Картометрический метод; Мт=0.10	нет закрепления
45	3300265.95	313115.93	Картометрический метод; Мт=0.10	нет закрепления
46	3300263.8	313118.85	Картометрический метод; Мт=0.10	нет закрепления
47	3300261.26	313122.9	Картометрический метод; Мт=0.10	нет закрепления
48	3300259.76	313121.85	Картометрический метод; Мт=0.10	нет закрепления
49	3300224.24	313156.63	Картометрический метод; Мт=0.10	нет закрепления
50	3300210.04	313143.36	Картометрический метод; Мт=0.10	нет закрепления
51	3300187.51	313161.47	Картометрический метод; Мт=0.10	нет закрепления
52	3300054.49	313214.71	Картометрический метод; Мт=0.10	нет закрепления
53	3299909.52	313234.61	Картометрический метод; Мт=0.10	нет закрепления
54	3299886.7	313264.82	Картометрический метод; Мт=0.10	нет закрепления
55	3299907.4	313270.91	Картометрический метод; Мт=0.10	нет закрепления
56	3299916.74	313271.67	Картометрический метод; Мт=0.10	нет закрепления
57	3299939.91	313273.55	Картометрический метод; Мт=0.10	нет закрепления
58	3299954.05	313271.68	Картометрический метод; Мт=0.10	нет закрепления
59	3299961.68	313273.53	Картометрический метод; Мт=0.10	нет закрепления
60	3299967.72	313274.99	Картометрический метод; Мт=0.10	нет закрепления
61	3299970.57	313277.65	Картометрический метод; Мт=0.10	нет закрепления
62	3299980.12	313286.58	Картометрический метод; Мт=0.10	нет закрепления
63	3299996.83	313289.84	Картометрический метод; Мт=0.10	нет закрепления
1	3300003.43	313291.13	Картометрический метод; Мт=0.10	нет закрепления
(2)				
64	3299845.66	312928.86	Картометрический метод; Мт=0.10	нет закрепления
65	3299876.51	312905.13	Картометрический метод; Мт=0.10	нет закрепления
66	3299881.2	312928.94	Картометрический метод; Мт=0.10	нет закрепления
67	3299900.37	312919.7	Картометрический метод; Мт=0.10	нет закрепления
68	3299905.43	312915.93	Картометрический метод; Мт=0.10	нет закрепления
69	3299906.76	312911.66	Картометрический метод; Мт=0.10	нет закрепления
70	3299906.3	312909.45	Картометрический метод; Мт=0.10	нет закрепления
71	3299903.09	312900.44	Картометрический метод; Мт=0.10	нет закрепления
72	3299912.3	312900.28	Картометрический метод; Мт=0.10	нет закрепления
73	3299917.84	312884.6	Картометрический метод; Мт=0.10	нет закрепления
74	3299921.01	312878.3	Картометрический метод; Мт=0.10	нет закрепления
75	3299916.89	312874.29	Картометрический метод; Мт=0.10	нет закрепления
76	3299926.58	312867.61	Картометрический метод; Мт=0.10	нет закрепления
77	3299963.48	312823.3	Картометрический метод; Мт=0.10	нет закрепления
78	3299991.09	312795.72	Картометрический метод; Мт=0.10	нет закрепления
79	3300039.31	312768.71	Картометрический метод; Мт=0.10	нет закрепления
80	3300098.73	312724.24	Картометрический метод; Мт=0.10	нет закрепления
81	3300113.91	312750.12	Картометрический метод; Мт=0.10	нет закрепления
82	3300047.84	312781.87	Картометрический метод; Мт=0.10	нет закрепления
83	3300006.1	312815.71	Картометрический метод; Мт=0.10	нет закрепления
84	3299980.05	312840.67	Картометрический метод; Мт=0.10	нет закрепления
85	3299942.06	312881.71	Картометрический метод; Мт=0.10	нет закрепления
86	3299937.88	312907.88	Картометрический метод; Мт=0.10	нет закрепления
87	3299925.85	312944.49	Картометрический метод; Мт=0.10	нет закрепления
88	3299900.09	312984.09	Картометрический метод; Мт=0.10	нет закрепления
89	3299890.43	312989.86	Картометрический метод; Мт=0.10	нет закрепления
90	3299871.82	313018.95	Картометрический метод; Мт=0.10	нет закрепления
91	3299876.58	313034.98	Картометрический метод; Мт=0.10	нет закрепления

ОПИСАНИЕ МЕСТОПОЛОЖЕНИЯ ГРАНИЦ
Граница п. Сухой ручей Слюдянского района Иркутской области
(наименование объекта)

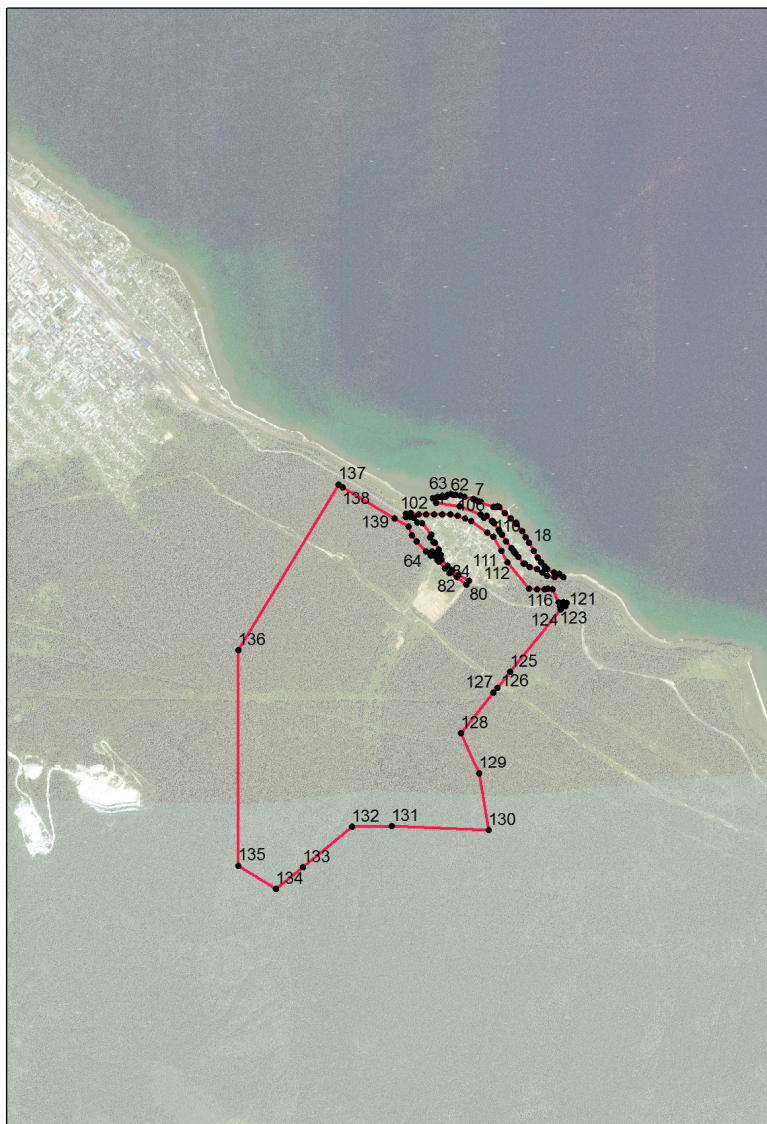
Сведения о местоположении границ объекта

92	3299818.98	313106.6	Картометрический метод; Мt=0.10	нет закрепления
93	3299789.93	313114.28	Картометрический метод; Мt=0.10	нет закрепления
94	3299769.78	313141.96	Картометрический метод; Мt=0.10	нет закрепления
95	3299748.24	313160.18	Картометрический метод; Мt=0.10	нет закрепления
96	3299747.64	313144.59	Картометрический метод; Мt=0.10	нет закрепления
97	3299719.05	313145.12	Картометрический метод; Мt=0.10	нет закрепления
98	3299719.25	313167.62	Картометрический метод; Мt=0.10	нет закрепления
99	3299748.5	313166.95	Картометрический метод; Мt=0.10	нет закрепления
100	3299746.55	313173.6	Картометрический метод; Мt=0.10	нет закрепления
101	3299797.85	313164.66	Картометрический метод; Мt=0.10	нет закрепления
102	3299845.74	313165.02	Картометрический метод; Мt=0.10	нет закрепления
103	3299895.73	313164.76	Картометрический метод; Мt=0.10	нет закрепления
104	3299945.72	313163.86	Картометрический метод; Мt=0.10	нет закрепления
105	3299995.7	313162.29	Картометрический метод; Мt=0.10	нет закрепления
106	3300045.04	313154.75	Картометрический метод; Мt=0.10	нет закрепления
107	3300092.33	313138.73	Картометрический метод; Мt=0.10	нет закрепления
108	3300130.18	313118.83	Картометрический метод; Мt=0.10	нет закрепления
109	3300231.09	313048.81	Картометрический метод; Мt=0.10	нет закрепления
110	3300265.98	313023.78	Картометрический метод; Мt=0.10	нет закрепления
111	3300320.73	312936.27	Картометрический метод; Мt=0.10	нет закрепления
112	3300356.11	312861.52	Картометрический метод; Мt=0.10	нет закрепления
113	3300492.1	312698.82	Картометрический метод; Мt=0.10	нет закрепления
114	3300541.5	312691.52	Картометрический метод; Мt=0.10	нет закрепления
115	3300591.42	312692.82	Картометрический метод; Мt=0.10	нет закрепления
116	3300611.71	312695.84	Картометрический метод; Мt=0.10	нет закрепления
117	3300641.11	312693.9	Картометрический метод; Мt=0.10	нет закрепления
118	3300678.18	312613.34	Картометрический метод; Мt=0.10	нет закрепления
119	3300710.33	312612.01	Картометрический метод; Мt=0.10	нет закрепления
120	3300729.87	312608.18	Картометрический метод; Мt=0.10	нет закрепления
121	3300719.85	312585.9	Картометрический метод; Мt=0.10	нет закрепления
122	3300707.47	312587.97	Картометрический метод; Мt=0.10	нет закрепления
123	3300687.08	312585.67	Картометрический метод; Мt=0.10	нет закрепления
124	3300692.06	312567.49	Картометрический метод; Мt=0.10	нет закрепления
125	3300375.47	312175.94	Картометрический метод; Мt=0.10	нет закрепления
126	3300292.64	312073.5	Картометрический метод; Мt=0.10	нет закрепления
127	3300270.18	312045.72	Картометрический метод; Мt=0.10	нет закрепления
128	3300064.07	311790.81	Картометрический метод; Мt=0.10	нет закрепления
129	3300179.48	311535.27	Картометрический метод; Мt=0.10	нет закрепления
130	3300237.57	311178.88	Картометрический метод; Мt=0.10	нет закрепления
131	3299629.46	311204.24	Картометрический метод; Мt=0.10	нет закрепления
132	3299378.48	311198.93	Картометрический метод; Мt=0.10	нет закрепления
133	3299070.46	310945.95	Картометрический метод; Мt=0.10	нет закрепления
134	3298899.68	310808.09	Картометрический метод; Мt=0.10	нет закрепления
135	3298662.72	310954.92	Картометрический метод; Мt=0.10	нет закрепления
136	3298665.69	312311.92	Картометрический метод; Мt=0.10	нет закрепления
137	3299294.64	313350.9	Картометрический метод; Мt=0.10	нет закрепления
138	3299319.42	313333.69	Картометрический метод; Мt=0.10	нет закрепления
139	3299645.88	313138.79	Картометрический метод; Мt=0.10	нет закрепления
140	3299733.16	313086.16	Картометрический метод; Мt=0.10	нет закрепления
141	3299757.15	313032.88	Картометрический метод; Мt=0.10	нет закрепления
142	3299786.13	312993.95	Картометрический метод; Мt=0.10	нет закрепления
64	3299845.66	312928.86	Картометрический метод; Мt=0.10	нет закрепления

<p align="center">ОПИСАНИЕ МЕСТОПОЛОЖЕНИЯ ГРАНИЦ <u>Граница п. Сухой ручей Слюдянского района Иркутской области</u> (наименование объекта)</p>				
<p align="center">Сведения о местоположении границ объекта</p>				
<p>3. Сведения о характерных точках части (частей) границы объекта землеустройства</p>				
Обозначение характерных точек части границ	Координаты, м		Метод определения координат и средняя квадратическая погрешность положения характерной точки (M_t), м	Описание закрепления точки
	X	Y		
1	2	3	4	5
-	-	-	-	-

ОПИСАНИЕ МЕСТОПОЛОЖЕНИЯ ГРАНИЦ**Граница п. Сухой ручей Слюдянского района Иркутской области**

(наименование объекта)

Сведения о местоположении границ объекта**План границ объекта землеустройства****Масштаб 1:25000****Используемые условные знаки и обозначения:**

	- границы <u>г. Слюдянка</u>
	- границы кадастрового участка
18	- обозначение и номер поворотной точки

Подпись _____

Дата «_____»
2018 г.

Место для оттиска печати (при наличии) лица составившего карту (план) объекта землеустройства

ОПИСАНИЕ МЕСТОПОЛОЖЕНИЯ ГРАНИЦ
Граница п. Буровщина Слюдянского района Иркутской области
(наименование объекта)

Сведения об объекте

№ п/п	Характеристики объекта	Описание характеристик
1	2	3
1.	Местоположение объекта	п. Буровщина
2.	Площадь объекта \pm величина погрешности определения площади ($P \pm \Delta P$)	88,3 га \pm га
3.	Иные характеристики объекта	-

ОПИСАНИЕ МЕСТОПОЛОЖЕНИЯ ГРАНИЦ
Граница п. Буровщина Слюдянского района Иркутской области
(наименование объекта)

Сведения о местоположении границ объекта

1. Система координат –

2. Сведения о характерных точках границ объекта

Обозначение характерных точек границ	Координаты, м		Метод определения координат и средняя квадратическая погрешность положения характерной точки (M_0), м	Описание закрепления точки
	X	Y		
1	2	3	4	5
(1)				
1	311487.22	3303035.52	Картометрический метод; $M_t=0.10$	нет закрепления
2	311482.26	3303052.48	Картометрический метод; $M_t=0.10$	нет закрепления
3	311482.18	3303052.92	Картометрический метод; $M_t=0.10$	нет закрепления
4	311480.70	3303058.01	Картометрический метод; $M_t=0.10$	нет закрепления
5	311480.09	3303061.67	Картометрический метод; $M_t=0.10$	нет закрепления
6	311479.61	3303061.75	Картометрический метод; $M_t=0.10$	нет закрепления
7	311472.91	3303084.88	Картометрический метод; $M_t=0.10$	нет закрепления
8	311447.54	3303126.25	Картометрический метод; $M_t=0.10$	нет закрепления
9	311426.42	3303160.69	Картометрический метод; $M_t=0.10$	нет закрепления
10	311399.07	3303205.88	Картометрический метод; $M_t=0.10$	нет закрепления
11	311388.99	3303223.52	Картометрический метод; $M_t=0.10$	нет закрепления
12	311370.53	3303255.78	Картометрический метод; $M_t=0.10$	нет закрепления
13	311359.26	3303275.50	Картометрический метод; $M_t=0.10$	нет закрепления
14	311351.08	3303294.57	Картометрический метод; $M_t=0.10$	нет закрепления
15	311329.84	3303344.03	Картометрический метод; $M_t=0.10$	нет закрепления
16	311316.73	3303398.56	Картометрический метод; $M_t=0.10$	нет закрепления
17	311316.27	3303440.37	Картометрический метод; $M_t=0.10$	нет закрепления
18	311315.81	3303519.46	Картометрический метод; $M_t=0.10$	нет закрепления
19	311311.89	3303537.69	Картометрический метод; $M_t=0.10$	нет закрепления
20	311307.48	3303558.23	Картометрический метод; $M_t=0.10$	нет закрепления
21	311307.16	3303558.78	Картометрический метод; $M_t=0.10$	нет закрепления
22	311301.87	3303567.78	Картометрический метод; $M_t=0.10$	нет закрепления
23	310652.05	3303976.76	Картометрический метод; $M_t=0.10$	нет закрепления
24	311287.56	3303592.11	Картометрический метод; $M_t=0.10$	нет закрепления
25	311236.48	3303638.84	Картометрический метод; $M_t=0.10$	нет закрепления
26	311223.67	3303650.56	Картометрический метод; $M_t=0.10$	нет закрепления
27	311214.43	3303659.02	Картометрический метод; $M_t=0.10$	нет закрепления
28	311202.34	3303670.08	Картометрический метод; $M_t=0.10$	нет закрепления
29	311193.25	3303678.10	Картометрический метод; $M_t=0.10$	нет закрепления
30	311184.97	3303684.79	Картометрический метод; $M_t=0.10$	нет закрепления
31	311174.35	3303693.37	Картометрический метод; $M_t=0.10$	нет закрепления
32	311164.26	3303701.53	Картометрический метод; $M_t=0.10$	нет закрепления
33	311155.27	3303708.80	Картометрический метод; $M_t=0.10$	нет закрепления
34	311144.03	3303717.89	Картометрический метод; $M_t=0.10$	нет закрепления
35	311133.93	3303729.47	Картометрический метод; $M_t=0.10$	нет закрепления
36	311130.89	3303732.96	Картометрический метод; $M_t=0.10$	нет закрепления
37	311126.45	3303738.05	Картометрический метод; $M_t=0.10$	нет закрепления
38	311112.65	3303729.23	Картометрический метод; $M_t=0.10$	нет закрепления
39	311122.02	3303714.53	Картометрический метод; $M_t=0.10$	нет закрепления
40	311124.91	3303710.00	Картометрический метод; $M_t=0.10$	нет закрепления

ОПИСАНИЕ МЕСТОПОЛОЖЕНИЯ ГРАНИЦ
Граница п. Буровщина Слюдянского района Иркутской области
(наименование объекта)

Сведения о местоположении границ объекта

41	311237.22	3303622.84	Картометрический метод; Мт=0.10	нет закрепления
42	311277.65	3303554.56	Картометрический метод; Мт=0.10	нет закрепления
43	311252.91	3303534.15	Картометрический метод; Мт=0.10	нет закрепления
44	311116.82	3303440.69	Картометрический метод; Мт=0.10	нет закрепления
45	311168.09	3303364.01	Картометрический метод; Мт=0.10	нет закрепления
46	311175.67	3303352.68	Картометрический метод; Мт=0.10	нет закрепления
47	311193.96	3303309.16	Картометрический метод; Мт=0.10	нет закрепления
48	311194.41	3303308.09	Картометрический метод; Мт=0.10	нет закрепления
49	311213.40	3303262.88	Картометрический метод; Мт=0.10	нет закрепления
50	311214.17	3303261.05	Картометрический метод; Мт=0.10	нет закрепления
51	311215.72	3303257.37	Картометрический метод; Мт=0.10	нет закрепления
52	311218.07	3303246.23	Картометрический метод; Мт=0.10	нет закрепления
53	311238.43	3303149.72	Картометрический метод; Мт=0.10	нет закрепления
54	311238.73	3303131.81	Картометрический метод; Мт=0.10	нет закрепления
55	311238.97	3303117.72	Картометрический метод; Мт=0.10	нет закрепления
56	311239.35	3303095.53	Картометрический метод; Мт=0.10	нет закрепления
57	311239.48	3303088.18	Картометрический метод; Мт=0.10	нет закрепления
58	311240.13	3303049.65	Картометрический метод; Мт=0.10	нет закрепления
59	311222.41	3302948.73	Картометрический метод; Мт=0.10	нет закрепления
60	311205.72	3302893.75	Картометрический метод; Мт=0.10	нет закрепления
61	311198.65	3302870.46	Картометрический метод; Мт=0.10	нет закрепления
62	311193.43	3302853.28	Картометрический метод; Мт=0.10	нет закрепления
63	311182.79	3302804.67	Картометрический метод; Мт=0.10	нет закрепления
64	311177.75	3302781.68	Картометрический метод; Мт=0.10	нет закрепления
65	311172.22	3302756.42	Картометрический метод; Мт=0.10	нет закрепления
66	311169.53	3302708.28	Картометрический метод; Мт=0.10	нет закрепления
67	311444.13	3302721.32	Картометрический метод; Мт=0.10	нет закрепления
68	311444.87	3302721.36	Картометрический метод; Мт=0.10	нет закрепления
69	311445.16	3302721.37	Картометрический метод; Мт=0.10	нет закрепления
70	311445.78	3302722.33	Картометрический метод; Мт=0.10	нет закрепления
71	311455.77	3302737.62	Картометрический метод; Мт=0.10	нет закрепления
72	311467.56	3302761.55	Картометрический метод; Мт=0.10	нет закрепления
73	311468.81	3302772.31	Картометрический метод; Мт=0.10	нет закрепления
74	311475.14	3302782.13	Картометрический метод; Мт=0.10	нет закрепления
75	311477.18	3302791.35	Картометрический метод; Мт=0.10	нет закрепления
76	311477.06	3302799.06	Картометрический метод; Мт=0.10	нет закрепления
77	311481.20	3302803.23	Картометрический метод; Мт=0.10	нет закрепления
78	311481.24	3302809.88	Картометрический метод; Мт=0.10	нет закрепления
79	311478.17	3302822.91	Картометрический метод; Мт=0.10	нет закрепления
80	311479.42	3302829.71	Картометрический метод; Мт=0.10	нет закрепления
81	311480.64	3302848.76	Картометрический метод; Мт=0.10	нет закрепления
82	310615.78	3303881.76	Картометрический метод; Мт=0.10	нет закрепления
83	311481.66	3302854.85	Картометрический метод; Мт=0.10	нет закрепления
84	311482.24	3302871.37	Картометрический метод; Мт=0.10	нет закрепления
85	311483.27	3302888.92	Картометрический метод; Мт=0.10	нет закрепления
86	311482.59	3302890.62	Картометрический метод; Мт=0.10	нет закрепления
87	311487.19	3302916.67	Картометрический метод; Мт=0.10	нет закрепления
88	311489.21	3302962.89	Картометрический метод; Мт=0.10	нет закрепления
1	311487.22	3303035.52	Картометрический метод; Мт=0.10	нет закрепления
(2)				
89	311031.80	3303818.08	Картометрический метод; Мт=0.10	нет закрепления
90	311004.73	3303853.24	Картометрический метод; Мт=0.10	нет закрепления
91	310999.72	3303859.76	Картометрический метод; Мт=0.10	нет закрепления

ОПИСАНИЕ МЕСТОПОЛОЖЕНИЯ ГРАНИЦ
Граница п. Буровщина Слюдянского района Иркутской области
(наименование объекта)

Сведения о местоположении границ объекта

92	311025.72	3303862.80	Картометрический метод; Mt=0.10	нет закрепления
93	311037.05	3303868.60	Картометрический метод; Mt=0.10	нет закрепления
94	310963.88	3303979.33	Картометрический метод; Mt=0.10	нет закрепления
95	310917.94	3304092.24	Картометрический метод; Mt=0.10	нет закрепления
96	310907.34	3304087.88	Картометрический метод; Mt=0.10	нет закрепления
97	310885.53	3304090.37	Картометрический метод; Mt=0.10	нет закрепления
98	310875.49	3304105.98	Картометрический метод; Mt=0.10	нет закрепления
99	310814.99	3304063.97	Картометрический метод; Mt=0.10	нет закрепления
100	310851.57	3303967.98	Картометрический метод; Mt=0.10	нет закрепления
101	310874.74	3303904.51	Картометрический метод; Mt=0.10	нет закрепления
102	310879.86	3303890.47	Картометрический метод; Mt=0.10	нет закрепления
103	310903.94	3303835.80	Картометрический метод; Mt=0.10	нет закрепления
104	310913.15	3303837.66	Картометрический метод; Mt=0.10	нет закрепления
105	310923.46	3303839.74	Картометрический метод; Mt=0.10	нет закрепления
106	310932.43	3303827.28	Картометрический метод; Mt=0.10	нет закрепления
107	310932.62	3303827.02	Картометрический метод; Mt=0.10	нет закрепления
108	310933.27	3303826.12	Картометрический метод; Mt=0.10	нет закрепления
109	310932.66	3303825.66	Картометрический метод; Mt=0.10	нет закрепления
110	310928.12	3303821.58	Картометрический метод; Mt=0.10	нет закрепления
111	310954.75	3303791.47	Картометрический метод; Mt=0.10	нет закрепления
112	310983.89	3303813.32	Картометрический метод; Mt=0.10	нет закрепления
113	310994.39	3303799.66	Картометрический метод; Mt=0.10	нет закрепления
114	311004.72	3303773.41	Картометрический метод; Mt=0.10	нет закрепления
115	311002.91	3303772.59	Картометрический метод; Mt=0.10	нет закрепления
116	311013.28	3303747.36	Картометрический метод; Mt=0.10	нет закрепления
117	310953.17	3303722.19	Картометрический метод; Mt=0.10	нет закрепления
118	310963.74	3303697.12	Картометрический метод; Mt=0.10	нет закрепления
119	311023.53	3303722.11	Картометрический метод; Mt=0.10	нет закрепления
120	311038.56	3303686.11	Картометрический метод; Mt=0.10	нет закрепления
121	311047.75	3303690.40	Картометрический метод; Mt=0.10	нет закрепления
122	311079.04	3303704.55	Картометрический метод; Mt=0.10	нет закрепления
123	311063.34	3303742.77	Картометрический метод; Mt=0.10	нет закрепления
124	311056.20	3303759.77	Картометрический метод; Mt=0.10	нет закрепления
125	311047.31	3303780.92	Картометрический метод; Mt=0.10	нет закрепления
126	311045.42	3303785.84	Картометрический метод; Mt=0.10	нет закрепления
89	311031.80	3303818.08	Картометрический метод; Mt=0.10	нет закрепления
(3)				
127	311121.30	3303291.16	Картометрический метод; Mt=0.10	нет закрепления
128	311099.29	3303336.04	Картометрический метод; Mt=0.10	нет закрепления
129	311073.61	3303378.92	Картометрический метод; Mt=0.10	нет закрепления
130	311044.47	3303419.53	Картометрический метод; Mt=0.10	нет закрепления
131	311012.05	3303457.57	Картометрический метод; Mt=0.10	нет закрепления
132	310997.78	3303472.44	Картометрический метод; Mt=0.10	нет закрепления
133	310978.68	3303494.77	Картометрический метод; Mt=0.10	нет закрепления
134	310949.13	3303535.08	Картометрический метод; Mt=0.10	нет закрепления
135	310923.45	3303577.96	Картометрический метод; Mt=0.10	нет закрепления
136	310900.60	3303622.42	Картометрический метод; Mt=0.10	нет закрепления
137	310880.28	3303668.10	Картометрический метод; Mt=0.10	нет закрепления
138	310862.55	3303714.85	Картометрический метод; Mt=0.10	нет закрепления
139	310860.40	3303721.12	Картометрический метод; Mt=0.10	нет закрепления
140	310793.90	3303919.33	Картометрический метод; Mt=0.10	нет закрепления
141	310793.71	3303919.91	Картометрический метод; Mt=0.10	нет закрепления
142	310787.64	3303935.52	Картометрический метод; Mt=0.10	нет закрепления

ОПИСАНИЕ МЕСТОПОЛОЖЕНИЯ ГРАНИЦ
Граница п. Буровщина Слюдянского района Иркутской области
(наименование объекта)

Сведения о местоположении границ объекта

143	310753.12	3304024.28	Картометрический метод; Мт=0.10	нет закрепления
144	310739.91	3304058.23	Картометрический метод; Мт=0.10	нет закрепления
145	310711.38	3304131.59	Картометрический метод; Мт=0.10	нет закрепления
146	310624.34	3304101.31	Картометрический метод; Мт=0.10	нет закрепления
147	310571.57	3304082.09	Картометрический метод; Мт=0.10	нет закрепления
148	310631.17	3304000.77	Картометрический метод; Мт=0.10	нет закрепления
149	310641.46	3303990.36	Картометрический метод; Мт=0.10	нет закрепления
150	310657.19	3303968.70	Картометрический метод; Мт=0.10	нет закрепления
151	310666.38	3303951.87	Картометрический метод; Мт=0.10	нет закрепления
152	310688.05	3303897.26	Картометрический метод; Мт=0.10	нет закрепления
153	310727.95	3303805.84	Картометрический метод; Мт=0.10	нет закрепления
154	310823.54	3303591.52	Картометрический метод; Мт=0.10	нет закрепления
155	310887.09	3303531.92	Картометрический метод; Мт=0.10	нет закрепления
156	310965.14	3303434.84	Картометрический метод; Мт=0.10	нет закрепления
157	310999.87	3303371.46	Картометрический метод; Мт=0.10	нет закрепления
158	311041.82	3303236.49	Картометрический метод; Мт=0.10	нет закрепления
159	310993.48	3303216.30	Картометрический метод; Мт=0.10	нет закрепления
160	311064.17	3303058.95	Картометрический метод; Мт=0.10	нет закрепления
161	311127.84	3303043.85	Картометрический метод; Мт=0.10	нет закрепления
162	311112.42	3303078.39	Картометрический метод; Мт=0.10	нет закрепления
163	311160.69	3303052.36	Картометрический метод; Мт=0.10	нет закрепления
164	311161.57	3303096.81	Картометрический метод; Мт=0.10	нет закрепления
165	311158.67	3303146.70	Картометрический метод; Мт=0.10	нет закрепления
166	311151.70	3303196.20	Картометрический метод; Мт=0.10	нет закрепления
167	311139.50	3303244.62	Картометрический метод; Мт=0.10	нет закрепления
127	311121.30	3303291.16	Картометрический метод; Мт=0.10	нет закрепления
(4)				
168	311084.10	3302876.21	Картометрический метод; Мт=0.10	нет закрепления
169	311052.88	3302906.73	Картометрический метод; Мт=0.10	нет закрепления
170	311064.49	3302907.78	Картометрический метод; Мт=0.10	нет закрепления
171	311063.94	3302913.32	Картометрический метод; Мт=0.10	нет закрепления
172	311058.44	3302937.75	Картометрический метод; Мт=0.10	нет закрепления
172	310775.18	3303412.26	Картометрический метод; Мт=0.10	нет закрепления
173	311044.45	3302934.46	Картометрический метод; Мт=0.10	нет закрепления
174	311042.47	3302927.45	Картометрический метод; Мт=0.10	нет закрепления
175	311046.70	3302912.78	Картометрический метод; Мт=0.10	нет закрепления
176	311035.47	3302923.76	Картометрический метод; Мт=0.10	нет закрепления
177	311035.47	3302923.76	Картометрический метод; Мт=0.10	нет закрепления
178	311038.11	3302925.33	Картометрический метод; Мт=0.10	нет закрепления
179	311040.30	3302938.37	Картометрический метод; Мт=0.10	нет закрепления
180	311038.99	3302947.08	Картометрический метод; Мт=0.10	нет закрепления
181	311036.45	3302953.15	Картометрический метод; Мт=0.10	нет закрепления
182	311033.12	3302960.23	Картометрический метод; Мт=0.10	нет закрепления
183	311023.29	3302955.64	Картометрический метод; Мт=0.10	нет закрепления
184	311019.69	3302953.91	Картометрический метод; Мт=0.10	нет закрепления
185	310994.60	3303018.21	Картометрический метод; Мт=0.10	нет закрепления
186	310995.52	3303018.58	Картометрический метод; Мт=0.10	нет закрепления
187	310997.77	3303019.79	Картометрический метод; Мт=0.10	нет закрепления
188	310999.73	3303021.46	Картометрический метод; Мт=0.10	нет закрепления
189	311001.51	3303023.49	Картометрический метод; Мт=0.10	нет закрепления
190	311002.32	3303025.86	Картометрический метод; Мт=0.10	нет закрепления
191	310991.68	3303052.18	Картометрический метод; Мт=0.10	нет закрепления
192	310983.03	3303047.86	Картометрический метод; Мт=0.10	нет закрепления

ОПИСАНИЕ МЕСТОПОЛОЖЕНИЯ ГРАНИЦ
Граница п. Буровщина Слюдянского района Иркутской области
(наименование объекта)

Сведения о местоположении границ объекта

193	310948.30	3303136.86	Картометрический метод; Мт=0.10	нет закрепления
194	310955.19	3303134.70	Картометрический метод; Мт=0.10	нет закрепления
195	310964.83	3303113.93	Картометрический метод; Мт=0.10	нет закрепления
196	310970.11	3303116.05	Картометрический метод; Мт=0.10	нет закрепления
197	310950.45	3303167.15	Картометрический метод; Мт=0.10	нет закрепления
198	310925.33	3303222.86	Картометрический метод; Мт=0.10	нет закрепления
199	310913.46	3303250.15	Картометрический метод; Мт=0.10	нет закрепления
200	310889.46	3303305.85	Картометрический метод; Мт=0.10	нет закрепления
201	310882.41	3303307.16	Картометрический метод; Мт=0.10	нет закрепления
202	310874.83	3303327.30	Картометрический метод; Мт=0.10	нет закрепления
203	310870.46	3303336.93	Картометрический метод; Мт=0.10	нет закрепления
204	310867.12	3303346.41	Картометрический метод; Мт=0.10	нет закрепления
205	310863.73	3303345.24	Картометрический метод; Мт=0.10	нет закрепления
206	310860.27	3303354.71	Картометрический метод; Мт=0.10	нет закрепления
207	310862.96	3303355.68	Картометрический метод; Мт=0.10	нет закрепления
208	310858.25	3303365.66	Картометрический метод; Мт=0.10	нет закрепления
209	310856.36	3303364.55	Картометрический метод; Мт=0.10	нет закрепления
210	310853.33	3303372.40	Картометрический метод; Мт=0.10	нет закрепления
211	310850.09	3303381.18	Картометрический метод; Мт=0.10	нет закрепления
212	310840.98	3303400.32	Картометрический метод; Мт=0.10	нет закрепления
213	310832.25	3303417.72	Картометрический метод; Мт=0.10	нет закрепления
214	310815.26	3303450.05	Картометрический метод; Мт=0.10	нет закрепления
215	310802.52	3303478.55	Картометрический метод; Мт=0.10	нет закрепления
216	310797.61	3303489.81	Картометрический метод; Мт=0.10	нет закрепления
217	310796.66	3303493.31	Картометрический метод; Мт=0.10	нет закрепления
218	310793.60	3303500.12	Картометрический метод; Мт=0.10	нет закрепления
219	310787.33	3303517.21	Картометрический метод; Мт=0.10	нет закрепления
220	310766.49	3303556.60	Картометрический метод; Мт=0.10	нет закрепления
221	310755.12	3303581.32	Картометрический метод; Мт=0.10	нет закрепления
222	310752.83	3303587.57	Картометрический метод; Мт=0.10	нет закрепления
223	310742.93	3303611.48	Картометрический метод; Мт=0.10	нет закрепления
224	310733.50	3303635.95	Картометрический метод; Мт=0.10	нет закрепления
225	310731.63	3303644.24	Картометрический метод; Мт=0.10	нет закрепления
226	310730.37	3303649.02	Картометрический метод; Мт=0.10	нет закрепления
227	310723.16	3303669.38	Картометрический метод; Мт=0.10	нет закрепления
228	310709.66	3303701.86	Картометрический метод; Мт=0.10	нет закрепления
229	310706.35	3303708.21	Картометрический метод; Мт=0.10	нет закрепления
230	310707.54	3303709.34	Картометрический метод; Мт=0.10	нет закрепления
231	310700.80	3303725.97	Картометрический метод; Мт=0.10	нет закрепления
232	310692.60	3303744.16	Картометрический метод; Мт=0.10	нет закрепления
233	310691.23	3303744.78	Картометрический метод; Мт=0.10	нет закрепления
234	310682.06	3303744.79	Картометрический метод; Мт=0.10	нет закрепления
235	310677.76	3303748.30	Картометрический метод; Мт=0.10	нет закрепления
236	310646.05	3303816.58	Картометрический метод; Мт=0.10	нет закрепления
237	310646.05	3303816.58	Картометрический метод; Мт=0.10	нет закрепления
238	310646.13	3303816.61	Картометрический метод; Мт=0.10	нет закрепления
239	310657.13	3303820.75	Картометрический метод; Мт=0.10	нет закрепления
240	310647.77	3303841.97	Картометрический метод; Мт=0.10	нет закрепления
241	310649.52	3303842.72	Картометрический метод; Мт=0.10	нет закрепления
242	310639.20	3303862.08	Картометрический метод; Мт=0.10	нет закрепления
243	310635.33	3303863.08	Картометрический метод; Мт=0.10	нет закрепления
244	310628.00	3303860.26	Картометрический метод; Мт=0.10	нет закрепления
245	310624.41	3303863.18	Картометрический метод; Мт=0.10	нет закрепления

ОПИСАНИЕ МЕСТОПОЛОЖЕНИЯ ГРАНИЦ
Граница п. Буровщина Слюдянского района Иркутской области
(наименование объекта)

Сведения о местоположении границ объекта

246	310635.32	3303868.29	Картометрический метод; Мт=0.10	нет закрепления
247	310630.88	3303877.79	Картометрический метод; Мт=0.10	нет закрепления
248	310626.24	3303886.19	Картометрический метод; Мт=0.10	нет закрепления
249	310612.07	3303889.75	Картометрический метод; Мт=0.10	нет закрепления
250	310622.07	3303893.97	Картометрический метод; Мт=0.10	нет закрепления
251	310612.10	3303913.35	Картометрический метод; Мт=0.10	нет закрепления
252	310608.77	3303911.96	Картометрический метод; Мт=0.10	нет закрепления
253	310602.88	3303909.54	Картометрический метод; Мт=0.10	нет закрепления
254	310600.99	3303913.61	Картометрический метод; Мт=0.10	нет закрепления
255	310608.85	3303917.93	Картометрический метод; Мт=0.10	нет закрепления
256	310606.95	3303922.01	Картометрический метод; Мт=0.10	нет закрепления
257	310607.26	3303922.67	Картометрический метод; Мт=0.10	нет закрепления
258	310600.56	3303935.18	Картометрический метод; Мт=0.10	нет закрепления
259	310595.70	3303935.20	Картометрический метод; Мт=0.10	нет закрепления
260	310591.26	3303934.57	Картометрический метод; Мт=0.10	нет закрепления
261	310589.90	3303937.50	Картометрический метод; Мт=0.10	нет закрепления
262	310589.63	3303938.08	Картометрический метод; Мт=0.10	нет закрепления
263	310589.63	3303938.08	Картометрический метод; Мт=0.10	нет закрепления
264	310587.40	3303942.87	Картометрический метод; Мт=0.10	нет закрепления
265	310546.08	3303998.24	Картометрический метод; Мт=0.10	нет закрепления
266	310546.10	3303998.25	Картометрический метод; Мт=0.10	нет закрепления
267	310550.23	3303999.45	Картометрический метод; Мт=0.10	нет закрепления
268	310549.73	3304001.27	Картометрический метод; Мт=0.10	нет закрепления
269	310548.58	3304004.59	Картометрический метод; Мт=0.10	нет закрепления
270	310542.92	3304015.40	Картометрический метод; Мт=0.10	нет закрепления
271	310536.57	3304028.05	Картометрический метод; Мт=0.10	нет закрепления
272	310532.30	3304026.33	Картометрический метод; Мт=0.10	нет закрепления
273	310526.70	3304024.26	Картометрический метод; Мт=0.10	нет закрепления
274	310526.70	3304024.26	Картометрический метод; Мт=0.10	нет закрепления
275	310526.68	3304024.25	Картометрический метод; Мт=0.10	нет закрепления
276	310526.68	3304024.25	Картометрический метод; Мт=0.10	нет закрепления
277	310398.83	3304195.57	Картометрический метод; Мт=0.10	нет закрепления
278	310386.40	3304212.31	Картометрический метод; Мт=0.10	нет закрепления
279	310382.55	3304217.49	Картометрический метод; Мт=0.10	нет закрепления
280	310372.15	3304231.49	Картометрический метод; Мт=0.10	нет закрепления
281	310357.96	3304250.59	Картометрический метод; Мт=0.10	нет закрепления
282	310327.68	3304291.35	Картометрический метод; Мт=0.10	нет закрепления
283	310321.87	3304299.17	Картометрический метод; Мт=0.10	нет закрепления
284	310299.35	3304330.53	Картометрический метод; Мт=0.10	нет закрепления
285	310284.41	3304351.27	Картометрический метод; Мт=0.10	нет закрепления
286	310281.22	3304355.76	Картометрический метод; Мт=0.10	нет закрепления
287	310267.78	3304374.48	Картометрический метод; Мт=0.10	нет закрепления
288	310244.18	3304407.34	Картометрический метод; Мт=0.10	нет закрепления
289	310234.81	3304420.39	Картометрический метод; Мт=0.10	нет закрепления
290	310224.88	3304434.21	Картометрический метод; Мт=0.10	нет закрепления
291	310220.60	3304440.17	Картометрический метод; Мт=0.10	нет закрепления
292	310216.78	3304445.49	Картометрический метод; Мт=0.10	нет закрепления
293	310204.11	3304463.14	Картометрический метод; Мт=0.10	нет закрепления
294	310199.86	3304466.70	Картометрический метод; Мт=0.10	нет закрепления
295	310178.03	3304499.44	Картометрический метод; Мт=0.10	нет закрепления
296	310160.16	3304523.11	Картометрический метод; Мт=0.10	нет закрепления
297	310163.93	3304533.50	Картометрический метод; Мт=0.10	нет закрепления
298	310154.43	3304540.57	Картометрический метод; Мт=0.10	нет закрепления

ОПИСАНИЕ МЕСТОПОЛОЖЕНИЯ ГРАНИЦ
Граница п. Буровщина Слюдянского района Иркутской области
(наименование объекта)

Сведения о местоположении границ объекта

299	310141.57	3304520.75	Картометрический метод; Мт=0.10	нет закрепления
300	310153.83	3304513.34	Картометрический метод; Мт=0.10	нет закрепления
301	310085.49	3304396.55	Картометрический метод; Мт=0.10	нет закрепления
302	309938.02	3304200.52	Картометрический метод; Мт=0.10	нет закрепления
303	309968.45	3304152.99	Картометрический метод; Мт=0.10	нет закрепления
304	310132.90	3303901.69	Картометрический метод; Мт=0.10	нет закрепления
305	310106.98	3303889.88	Картометрический метод; Мт=0.10	нет закрепления
306	310134.13	3303842.01	Картометрический метод; Мт=0.10	нет закрепления
307	310235.42	3303908.38	Картометрический метод; Мт=0.10	нет закрепления
308	310304.99	3303802.59	Картометрический метод; Мт=0.10	нет закрепления
309	310321.29	3303759.11	Картометрический метод; Мт=0.10	нет закрепления
310	310354.76	3303669.84	Картометрический метод; Мт=0.10	нет закрепления
311	310245.20	3303659.78	Картометрический метод; Мт=0.10	нет закрепления
312	310251.09	3303636.19	Картометрический метод; Мт=0.10	нет закрепления
313	310258.31	3303624.87	Картометрический метод; Мт=0.10	нет закрепления
314	310269.07	3303611.13	Картометрический метод; Мт=0.10	нет закрепления
315	310270.75	3303609.01	Картометрический метод; Мт=0.10	нет закрепления
316	310281.45	3303597.48	Картометрический метод; Мт=0.10	нет закрепления
317	310286.49	3303590.96	Картометрический метод; Мт=0.10	нет закрепления
318	310287.85	3303589.53	Картометрический метод; Мт=0.10	нет закрепления
319	310297.55	3303574.23	Картометрический метод; Мт=0.10	нет закрепления
320	310302.87	3303569.23	Картометрический метод; Мт=0.10	нет закрепления
321	310309.29	3303567.65	Картометрический метод; Мт=0.10	нет закрепления
322	310313.24	3303560.52	Картометрический метод; Мт=0.10	нет закрепления
323	310327.95	3303539.92	Картометрический метод; Мт=0.10	нет закрепления
324	310336.51	3303535.24	Картометрический метод; Мт=0.10	нет закрепления
325	310345.73	3303539.85	Картометрический метод; Мт=0.10	нет закрепления
326	310365.42	3303550.48	Картометрический метод; Мт=0.10	нет закрепления
327	310366.34	3303547.09	Картометрический метод; Мт=0.10	нет закрепления
328	310376.30	3303521.20	Картометрический метод; Мт=0.10	нет закрепления
329	310386.54	3303520.76	Картометрический метод; Мт=0.10	нет закрепления
330	310398.11	3303495.90	Картометрический метод; Мт=0.10	нет закрепления
331	310417.74	3303505.24	Картометрический метод; Мт=0.10	нет закрепления
332	310422.76	3303489.39	Картометрический метод; Мт=0.10	нет закрепления
333	310431.36	3303488.02	Картометрический метод; Мт=0.10	нет закрепления
334	310452.43	3303492.43	Картометрический метод; Мт=0.10	нет закрепления
335	310487.40	3303473.72	Картометрический метод; Мт=0.10	нет закрепления
336	310736.62	3303548.98	Картометрический метод; Мт=0.10	нет закрепления
337	310781.86	3303421.13	Картометрический метод; Мт=0.10	нет закрепления
338	310774.57	3303417.63	Картометрический метод; Мт=0.10	нет закрепления
339	310738.89	3303391.50	Картометрический метод; Мт=0.10	нет закрепления
340	310698.84	3303305.41	Картометрический метод; Мт=0.10	нет закрепления
341	310648.85	3303236.50	Картометрический метод; Мт=0.10	нет закрепления
342	310648.50	3303175.36	Картометрический метод; Мт=0.10	нет закрепления
343	310614.14	3303155.47	Картометрический метод; Мт=0.10	нет закрепления
344	310584.41	3303108.86	Картометрический метод; Мт=0.10	нет закрепления
345	310637.00	3303033.59	Картометрический метод; Мт=0.10	нет закрепления
346	310666.11	3302983.36	Картометрический метод; Мт=0.10	нет закрепления
347	310694.31	3302943.85	Картометрический метод; Мт=0.10	нет закрепления
348	310852.83	3302728.60	Картометрический метод; Мт=0.10	нет закрепления
349	310876.01	3302723.35	Картометрический метод; Мт=0.10	нет закрепления
350	310898.95	3302714.65	Картометрический метод; Мт=0.10	нет закрепления
351	310927.59	3302735.66	Картометрический метод; Мт=0.10	нет закрепления

ОПИСАНИЕ МЕСТОПОЛОЖЕНИЯ ГРАНИЦ
Граница п. Буровщина Слюдянского района Иркутской области
(наименование объекта)

Сведения о местоположении границ объекта

352	310919.70	3302776.23	Картометрический метод; Mt=0.10	нет закрепления
353	310937.31	3302780.23	Картометрический метод; Mt=0.10	нет закрепления
354	310909.08	3302899.04	Картометрический метод; Mt=0.10	нет закрепления
355	311084.78	3302872.25	Картометрический метод; Mt=0.10	нет закрепления
168	311084.10	3302876.21	Картометрический метод; Mt=0.10	нет закрепления
(5)				
356	310217.10	3304509.12	Картометрический метод; Mt=0.10	нет закрепления
357	310211.24	3304523.54	Картометрический метод; Mt=0.10	нет закрепления
358	310213.65	3304524.61	Картометрический метод; Mt=0.10	нет закрепления
359	310200.86	3304563.99	Картометрический метод; Mt=0.10	нет закрепления
360	310200.56	3304567.66	Картометрический метод; Mt=0.10	нет закрепления
361	310200.30	3304569.46	Картометрический метод; Mt=0.10	нет закрепления
362	310195.18	3304579.34	Картометрический метод; Mt=0.10	нет закрепления
363	310179.81	3304573.47	Картометрический метод; Mt=0.10	нет закрепления
364	310164.06	3304561.74	Картометрический метод; Mt=0.10	нет закрепления
365	310163.27	3304546.84	Картометрический метод; Mt=0.10	нет закрепления
366	310163.97	3304542.48	Картометрический метод; Mt=0.10	нет закрепления
367	310167.18	3304538.49	Картометрический метод; Mt=0.10	нет закрепления
368	310167.68	3304534.05	Картометрический метод; Mt=0.10	нет закрепления
369	310170.76	3304531.24	Картометрический метод; Mt=0.10	нет закрепления
370	310173.24	3304522.46	Картометрический метод; Mt=0.10	нет закрепления
371	310179.47	3304511.85	Картометрический метод; Mt=0.10	нет закрепления
372	310186.32	3304500.17	Картометрический метод; Mt=0.10	нет закрепления
373	310208.14	3304476.52	Картометрический метод; Mt=0.10	нет закрепления
374	310213.54	3304471.75	Картометрический метод; Mt=0.10	нет закрепления
375	310228.41	3304480.35	Картометрический метод; Mt=0.10	нет закрепления
376	310225.75	3304486.93	Картометрический метод; Mt=0.10	нет закрепления
356	310217.10	3304509.12	Картометрический метод; Mt=0.10	нет закрепления
(6)				
377	310217.10	3304509.12	Картометрический метод; Mt=0.10	нет закрепления
378	310211.24	3304523.54	Картометрический метод; Mt=0.10	нет закрепления
379	310213.65	3304524.61	Картометрический метод; Mt=0.10	нет закрепления
380	310200.86	3304563.99	Картометрический метод; Mt=0.10	нет закрепления
381	310200.56	3304567.66	Картометрический метод; Mt=0.10	нет закрепления
382	310200.30	3304569.46	Картометрический метод; Mt=0.10	нет закрепления
383	310195.18	3304579.34	Картометрический метод; Mt=0.10	нет закрепления
384	310179.81	3304573.47	Картометрический метод; Mt=0.10	нет закрепления
385	310164.06	3304561.74	Картометрический метод; Mt=0.10	нет закрепления
386	310163.27	3304546.84	Картометрический метод; Mt=0.10	нет закрепления
387	310163.97	3304542.48	Картометрический метод; Mt=0.10	нет закрепления
388	310167.18	3304538.49	Картометрический метод; Mt=0.10	нет закрепления
389	310167.68	3304534.05	Картометрический метод; Mt=0.10	нет закрепления
390	310170.76	3304531.24	Картометрический метод; Mt=0.10	нет закрепления
391	310173.24	3304522.46	Картометрический метод; Mt=0.10	нет закрепления
392	310179.47	3304511.85	Картометрический метод; Mt=0.10	нет закрепления
393	310186.32	3304500.17	Картометрический метод; Mt=0.10	нет закрепления
394	310208.14	3304476.52	Картометрический метод; Mt=0.10	нет закрепления
395	310213.54	3304471.75	Картометрический метод; Mt=0.10	нет закрепления

ОПИСАНИЕ МЕСТОПОЛОЖЕНИЯ ГРАНИЦ				
<u>Граница п. Буровщина Слюдянского района Иркутской области</u>				
(наименование объекта)				
Сведения о местоположении границ объекта				
396	310228.41	3304480.35	Картометрический метод; Mt=0.10	нет закрепления
397	310225.75	3304486.93	Картометрический метод; Mt=0.10	нет закрепления
377	310217.10	3304509.12	Картометрический метод; Mt=0.10	нет закрепления
3. Сведения о характерных точках части (частей) границы объекта землеустройства				
Обозначение характерных точек части границ	Координаты, м		Метод определения координат и средняя квадратическая погрешность положения характерной точки (M_t), м	Описание закрепления точки
	X	Y		
1	2	3	4	5
-	-	-	-	-

ОПИСАНИЕ МЕСТОПОЛОЖЕНИЯ ГРАНИЦ**Граница п. Буровщина Слюдянского района Иркутской области**

(наименование объекта)

Сведения о местоположении границ объекта**План границ объекта землеустройства****Масштаб 1:25000****Используемые условные знаки и обозначения:**

	- границы <u>п. Буровщина</u>
	- границы кадастрового участка
20	- обозначение и номер поворотной точки

Подпись _____

Дата «___»

2018 г.

Место для оттиска печати (при наличии) лица составившего карту (план) объекта землеустройства